

Bundbohrbuchsen DIN 172 Form B

Artikelbeschreibung/Produktabbildungen



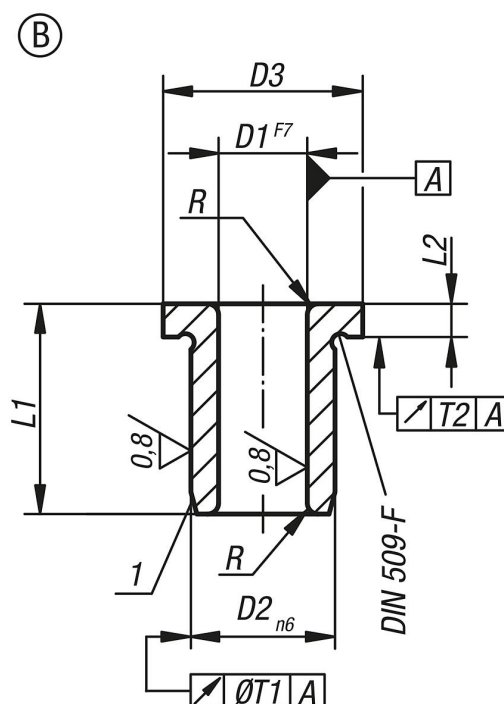
Beschreibung

Werkstoff:
Spezialeinsatzstahl.

Ausführung:
gehärtet auf 740 ± 80 HV 10 und geschliffen.

Hinweis:
Bei Durchmesser D1 über 15 mm sind die Abstufungen 0,5 mm.

Zeichnungen



Artikelübersicht

Bestellnummer	Form	D1	D2	D3	L1	Produkttyp	L2	R	T1	T2
K1022.B0040X06	B	0,4	3	6	6	kurz	2	1	0,01	0,03
K1022.B0060X06	B	0,6	3	6	6	kurz	2	1	0,01	0,03
K1022.B0070X06	B	0,7	3	6	6	kurz	2	1	0,01	0,03
K1022.B0080X06	B	0,8	3	6	6	kurz	2	1	0,01	0,03
K1022.B0090X06	B	0,9	3	6	6	kurz	2	1	0,01	0,03
K1022.B0090X09	B	0,9	3	6	9	mittel	2	1	0,01	0,03
K1022.B0100X06	B	1	3	6	6	kurz	2	1	0,01	0,03
K1022.B0100X09	B	1	3	6	9	mittel	2	1	0,01	0,03
K1022.B0110X06	B	1,1	4	7	6	kurz	2	1	0,01	0,03
K1022.B0110X09	B	1,1	4	7	9	mittel	2	1	0,01	0,03
K1022.B0120X06	B	1,2	4	7	6	kurz	2	1	0,01	0,03
K1022.B0120X09	B	1,2	4	7	9	mittel	2	1	0,01	0,03
K1022.B0130X06	B	1,3	4	7	6	kurz	2	1	0,01	0,03
K1022.B0130X09	B	1,3	4	7	9	mittel	2	1	0,01	0,03
K1022.B0140X06	B	1,4	4	7	6	kurz	2	1	0,01	0,03
K1022.B0140X09	B	1,4	4	7	9	mittel	2	1	0,01	0,03
K1022.B0150X06	B	1,5	4	7	6	kurz	2	1	0,01	0,03

Bundbohrbuchsen DIN 172 Form B

Artikelübersicht

Bestellnummer	Form	D1	D2	D3	L1	Produkttyp	L2	R	T1	T2
K1022.B0150X09	B	1,5	4	7	9	mittel	2	1	0,01	0,03
K1022.B0160X06	B	1,6	4	7	6	kurz	2	1	0,01	0,03
K1022.B0160X09	B	1,6	4	7	9	mittel	2	1	0,01	0,03
K1022.B0170X06	B	1,7	4	7	6	kurz	2	1	0,01	0,03
K1022.B0170X09	B	1,7	4	7	9	mittel	2	1	0,01	0,03
K1022.B0180X06	B	1,8	4	7	6	kurz	2	1	0,01	0,03
K1022.B0180X09	B	1,8	4	7	9	mittel	2	1	0,01	0,03
K1022.B0190X06	B	1,9	5	8	6	kurz	2	1	0,01	0,03
K1022.B0190X09	B	1,9	5	8	9	mittel	2	1	0,01	0,03
K1022.B0200X06	B	2	5	8	6	kurz	2	1	0,01	0,03
K1022.B0200X09	B	2	5	8	9	mittel	2	1	0,01	0,03
K1022.B0210X06	B	2,1	5	8	6	kurz	2	1	0,01	0,03
K1022.B0210X09	B	2,1	5	8	9	mittel	2	1	0,01	0,03
K1022.B0220X06	B	2,2	5	8	6	kurz	2	1	0,01	0,03
K1022.B0220X09	B	2,2	5	8	9	mittel	2	1	0,01	0,03
K1022.B0230X06	B	2,3	5	8	6	kurz	2	1	0,01	0,03
K1022.B0230X09	B	2,3	5	8	9	mittel	2	1	0,01	0,03
K1022.B0240X06	B	2,4	5	8	6	kurz	2	1	0,01	0,03
K1022.B0240X09	B	2,4	5	8	9	mittel	2	1	0,01	0,03
K1022.B0250X06	B	2,5	5	8	6	kurz	2	1	0,01	0,03
K1022.B0250X09	B	2,5	5	8	9	mittel	2	1	0,01	0,03
K1022.B0260X06	B	2,6	5	8	6	kurz	2	1	0,01	0,03
K1022.B0260X09	B	2,6	5	8	9	mittel	2	1	0,01	0,03
K1022.B0270X08	B	2,7	6	9	8	kurz	2,5	1	0,01	0,03
K1022.B0270X12	B	2,7	6	9	12	mittel	2,5	1	0,01	0,03
K1022.B0270X16	B	2,7	6	9	16	lang	2,5	1	0,01	0,03
K1022.B0280X08	B	2,8	6	9	8	kurz	2,5	1	0,01	0,03
K1022.B0280X12	B	2,8	6	9	12	mittel	2,5	1	0,01	0,03
K1022.B0280X16	B	2,8	6	9	16	lang	2,5	1	0,01	0,03
K1022.B0290X08	B	2,9	6	9	8	kurz	2,5	1	0,01	0,03
K1022.B0290X12	B	2,9	6	9	12	mittel	2,5	1	0,01	0,03
K1022.B0290X16	B	2,9	6	9	16	lang	2,5	1	0,01	0,03
K1022.B0300X08	B	3	6	9	8	kurz	2,5	1	0,01	0,03
K1022.B0300X12	B	3	6	9	12	mittel	2,5	1	0,01	0,03
K1022.B0300X16	B	3	6	9	16	lang	2,5	1	0,01	0,03
K1022.B0310X08	B	3,1	6	9	8	kurz	2,5	1	0,01	0,03
K1022.B0310X12	B	3,1	6	9	12	mittel	2,5	1	0,01	0,03
K1022.B0310X16	B	3,1	6	9	16	lang	2,5	1	0,01	0,03
K1022.B0320X08	B	3,2	6	9	8	kurz	2,5	1	0,01	0,03
K1022.B0320X12	B	3,2	6	9	12	mittel	2,5	1	0,01	0,03
K1022.B0320X16	B	3,2	6	9	16	lang	2,5	1	0,01	0,03
K1022.B0330X08	B	3,3	6	9	8	kurz	2,5	1	0,01	0,03
K1022.B0330X12	B	3,3	6	9	12	mittel	2,5	1	0,01	0,03
K1022.B0330X16	B	3,3	6	9	16	lang	2,5	1	0,01	0,03
K1022.B0340X08	B	3,4	7	10	8	kurz	2,5	1	0,01	0,03
K1022.B0340X12	B	3,4	7	10	12	mittel	2,5	1	0,01	0,03
K1022.B0340X16	B	3,4	7	10	16	lang	2,5	1	0,01	0,03
K1022.B0350X08	B	3,5	7	10	8	kurz	2,5	1	0,01	0,03
K1022.B0350X12	B	3,5	7	10	12	mittel	2,5	1	0,01	0,03
K1022.B0350X16	B	3,5	7	10	16	lang	2,5	1	0,01	0,03
K1022.B0360X08	B	3,6	7	10	8	kurz	2,5	1	0,01	0,03
K1022.B0360X12	B	3,6	7	10	12	mittel	2,5	1	0,01	0,03
K1022.B0360X16	B	3,6	7	10	16	lang	2,5	1	0,01	0,03
K1022.B0370X08	B	3,7	7	10	8	kurz	2,5	1	0,01	0,03
K1022.B0370X12	B	3,7	7	10	12	mittel	2,5	1	0,01	0,03
K1022.B0370X16	B	3,7	7	10	16	lang	2,5	1	0,01	0,03
K1022.B0380X08	B	3,8	7	10	8	kurz	2,5	1	0,01	0,03
K1022.B0380X12	B	3,8	7	10	12	mittel	2,5	1	0,01	0,03
K1022.B0380X16	B	3,8	7	10	16	lang	2,5	1	0,01	0,03
K1022.B0390X08	B	3,9	7	10	8	kurz	2,5	1	0,01	0,03
K1022.B0390X12	B	3,9	7	10	12	mittel	2,5	1	0,01	0,03
K1022.B0390X16	B	3,9	7	10	16	lang	2,5	1	0,01	0,03

Bundbohrbuchsen DIN 172 Form B

Artikelübersicht

Bestellnummer	Form	D1	D2	D3	L1	Produkttyp	L2	R	T1	T2
K1022.B0400X08	B	4	7	10	8	kurz	2,5	1	0,01	0,03
K1022.B0400X12	B	4	7	10	12	mittel	2,5	1	0,01	0,03
K1022.B0400X16	B	4	7	10	16	lang	2,5	1	0,01	0,03
K1022.B0410X08	B	4,1	8	11	8	kurz	2,5	1	0,01	0,03
K1022.B0410X12	B	4,1	8	11	12	mittel	2,5	1	0,01	0,03
K1022.B0410X16	B	4,1	8	11	16	lang	2,5	1	0,01	0,03
K1022.B0420X08	B	4,2	8	11	8	kurz	2,5	1	0,01	0,03
K1022.B0420X12	B	4,2	8	11	12	mittel	2,5	1	0,01	0,03
K1022.B0420X16	B	4,2	8	11	16	lang	2,5	1	0,01	0,03
K1022.B0430X08	B	4,3	8	11	8	kurz	2,5	1	0,01	0,03
K1022.B0430X12	B	4,3	8	11	12	mittel	2,5	1	0,01	0,03
K1022.B0430X16	B	4,3	8	11	16	lang	2,5	1	0,01	0,03
K1022.B0440X08	B	4,4	8	11	8	kurz	2,5	1	0,01	0,03
K1022.B0440X12	B	4,4	8	11	12	mittel	2,5	1	0,01	0,03
K1022.B0440X16	B	4,4	8	11	16	lang	2,5	1	0,01	0,03
K1022.B0450X08	B	4,5	8	11	8	kurz	2,5	1	0,01	0,03
K1022.B0450X12	B	4,5	8	11	12	mittel	2,5	1	0,01	0,03
K1022.B0450X16	B	4,5	8	11	16	lang	2,5	1	0,01	0,03
K1022.B0460X08	B	4,6	8	11	8	kurz	2,5	1	0,01	0,03
K1022.B0460X12	B	4,6	8	11	12	mittel	2,5	1	0,01	0,03
K1022.B0460X16	B	4,6	8	11	16	lang	2,5	1	0,01	0,03
K1022.B0470X08	B	4,7	8	11	8	kurz	2,5	1	0,01	0,03
K1022.B0470X12	B	4,7	8	11	12	mittel	2,5	1	0,01	0,03
K1022.B0470X16	B	4,7	8	11	16	lang	2,5	1	0,01	0,03
K1022.B0480X08	B	4,8	8	11	8	kurz	2,5	1	0,01	0,03
K1022.B0480X12	B	4,8	8	11	12	mittel	2,5	1	0,01	0,03
K1022.B0480X16	B	4,8	8	11	16	lang	2,5	1	0,01	0,03
K1022.B0490X08	B	4,9	8	11	8	kurz	2,5	1	0,01	0,03
K1022.B0490X12	B	4,9	8	11	12	mittel	2,5	1	0,01	0,03
K1022.B0490X16	B	4,9	8	11	16	lang	2,5	1	0,01	0,03
K1022.B0500X08	B	5	8	11	8	kurz	2,5	1	0,01	0,03
K1022.B0500X12	B	5	8	11	12	mittel	2,5	1	0,01	0,03
K1022.B0500X16	B	5	8	11	16	lang	2,5	1	0,01	0,03
K1022.B0510X10	B	5,1	10	13	10	kurz	3	1,5	0,02	0,03
K1022.B0510X16	B	5,1	10	13	16	mittel	3	1,5	0,02	0,03
K1022.B0510X20	B	5,1	10	13	20	lang	3	1,5	0,02	0,03
K1022.B0520X10	B	5,2	10	13	10	kurz	3	1,5	0,02	0,03
K1022.B0520X16	B	5,2	10	13	16	mittel	3	1,5	0,02	0,03
K1022.B0520X20	B	5,2	10	13	20	lang	3	1,5	0,02	0,03
K1022.B0530X10	B	5,3	10	13	10	kurz	3	1,5	0,02	0,03
K1022.B0530X16	B	5,3	10	13	16	mittel	3	1,5	0,02	0,03
K1022.B0530X20	B	5,3	10	13	20	lang	3	1,5	0,02	0,03
K1022.B0540X10	B	5,4	10	13	10	kurz	3	1,5	0,02	0,03
K1022.B0540X16	B	5,4	10	13	16	mittel	3	1,5	0,02	0,03
K1022.B0540X20	B	5,4	10	13	20	lang	3	1,5	0,02	0,03
K1022.B0550X10	B	5,5	10	13	10	kurz	3	1,5	0,02	0,03
K1022.B0550X16	B	5,5	10	13	16	mittel	3	1,5	0,02	0,03
K1022.B0550X20	B	5,5	10	13	20	lang	3	1,5	0,02	0,03
K1022.B0560X10	B	5,6	10	13	10	kurz	3	1,5	0,02	0,03
K1022.B0560X16	B	5,6	10	13	16	mittel	3	1,5	0,02	0,03
K1022.B0560X20	B	5,6	10	13	20	lang	3	1,5	0,02	0,03
K1022.B0570X10	B	5,7	10	13	10	kurz	3	1,5	0,02	0,03
K1022.B0570X16	B	5,7	10	13	16	mittel	3	1,5	0,02	0,03
K1022.B0570X20	B	5,7	10	13	20	lang	3	1,5	0,02	0,03
K1022.B0580X10	B	5,8	10	13	10	kurz	3	1,5	0,02	0,03
K1022.B0580X16	B	5,8	10	13	16	mittel	3	1,5	0,02	0,03
K1022.B0580X20	B	5,8	10	13	20	lang	3	1,5	0,02	0,03
K1022.B0590X10	B	5,9	10	13	10	kurz	3	1,5	0,02	0,03
K1022.B0590X16	B	5,9	10	13	16	mittel	3	1,5	0,02	0,03
K1022.B0590X20	B	5,9	10	13	20	lang	3	1,5	0,02	0,03
K1022.B0600X10	B	6	10	13	10	kurz	3	1,5	0,02	0,03
K1022.B0600X16	B	6	10	13	16	mittel	3	1,5	0,02	0,03

Bundbohrbuchsen DIN 172 Form B

Artikelübersicht

Bestellnummer	Form	D1	D2	D3	L1	Produkttyp	L2	R	T1	T2
K1022.B0600X20	B	6	10	13	20	lang	3	1,5	0,02	0,03
K1022.B0610X10	B	6,1	12	15	10	kurz	3	1,5	0,02	0,03
K1022.B0610X16	B	6,1	12	15	16	mittel	3	1,5	0,02	0,03
K1022.B0610X20	B	6,1	12	15	20	lang	3	1,5	0,02	0,03
K1022.B0620X10	B	6,2	12	15	10	kurz	3	1,5	0,02	0,03
K1022.B0620X16	B	6,2	12	15	16	mittel	3	1,5	0,02	0,03
K1022.B0620X20	B	6,2	12	15	20	lang	3	1,5	0,02	0,03
K1022.B0630X10	B	6,3	12	15	10	kurz	3	1,5	0,02	0,03
K1022.B0630X16	B	6,3	12	15	16	mittel	3	1,5	0,02	0,03
K1022.B0630X20	B	6,3	12	15	20	lang	3	1,5	0,02	0,03
K1022.B0640X10	B	6,4	12	15	10	kurz	3	1,5	0,02	0,03
K1022.B0640X16	B	6,4	12	15	16	mittel	3	1,5	0,02	0,03
K1022.B0640X20	B	6,4	12	15	20	lang	3	1,5	0,02	0,03
K1022.B0650X10	B	6,5	12	15	10	kurz	3	1,5	0,02	0,03
K1022.B0650X16	B	6,5	12	15	16	mittel	3	1,5	0,02	0,03
K1022.B0650X20	B	6,5	12	15	20	lang	3	1,5	0,02	0,03
K1022.B0660X10	B	6,6	12	15	10	kurz	3	1,5	0,02	0,03
K1022.B0660X16	B	6,6	12	15	16	mittel	3	1,5	0,02	0,03
K1022.B0660X20	B	6,6	12	15	20	lang	3	1,5	0,02	0,03
K1022.B0670X10	B	6,7	12	15	10	kurz	3	1,5	0,02	0,03
K1022.B0670X16	B	6,7	12	15	16	mittel	3	1,5	0,02	0,03
K1022.B0670X20	B	6,7	12	15	20	lang	3	1,5	0,02	0,03
K1022.B0680X10	B	6,8	12	15	10	kurz	3	1,5	0,02	0,03
K1022.B0680X16	B	6,8	12	15	16	mittel	3	1,5	0,02	0,03
K1022.B0680X20	B	6,8	12	15	20	lang	3	1,5	0,02	0,03
K1022.B0690X10	B	6,9	12	15	10	kurz	3	1,5	0,02	0,03
K1022.B0690X16	B	6,9	12	15	16	mittel	3	1,5	0,02	0,03
K1022.B0690X20	B	6,9	12	15	20	lang	3	1,5	0,02	0,03
K1022.B0700X10	B	7	12	15	10	kurz	3	1,5	0,02	0,03
K1022.B0700X16	B	7	12	15	16	mittel	3	1,5	0,02	0,03
K1022.B0700X20	B	7	12	15	20	lang	3	1,5	0,02	0,03
K1022.B0710X10	B	7,1	12	15	10	kurz	3	1,5	0,02	0,03
K1022.B0710X16	B	7,1	12	15	16	mittel	3	1,5	0,02	0,03
K1022.B0710X20	B	7,1	12	15	20	lang	3	1,5	0,02	0,03
K1022.B0720X10	B	7,2	12	15	10	kurz	3	1,5	0,02	0,03
K1022.B0720X16	B	7,2	12	15	16	mittel	3	1,5	0,02	0,03
K1022.B0720X20	B	7,2	12	15	20	lang	3	1,5	0,02	0,03
K1022.B0730X10	B	7,3	12	15	10	kurz	3	1,5	0,02	0,03
K1022.B0730X16	B	7,3	12	15	16	mittel	3	1,5	0,02	0,03
K1022.B0730X20	B	7,3	12	15	20	lang	3	1,5	0,02	0,03
K1022.B0740X10	B	7,4	12	15	10	kurz	3	1,5	0,02	0,03
K1022.B0740X16	B	7,4	12	15	16	mittel	3	1,5	0,02	0,03
K1022.B0740X20	B	7,4	12	15	20	lang	3	1,5	0,02	0,03
K1022.B0750X10	B	7,5	12	15	10	kurz	3	1,5	0,02	0,03
K1022.B0750X16	B	7,5	12	15	16	mittel	3	1,5	0,02	0,03
K1022.B0750X20	B	7,5	12	15	20	lang	3	1,5	0,02	0,03
K1022.B0760X10	B	7,6	12	15	10	kurz	3	1,5	0,02	0,03
K1022.B0760X16	B	7,6	12	15	16	mittel	3	1,5	0,02	0,03
K1022.B0760X20	B	7,6	12	15	20	lang	3	1,5	0,02	0,03
K1022.B0770X10	B	7,7	12	15	10	kurz	3	1,5	0,02	0,03
K1022.B0770X16	B	7,7	12	15	16	mittel	3	1,5	0,02	0,03
K1022.B0770X20	B	7,7	12	15	20	lang	3	1,5	0,02	0,03
K1022.B0780X10	B	7,8	12	15	10	kurz	3	1,5	0,02	0,03
K1022.B0780X16	B	7,8	12	15	16	mittel	3	1,5	0,02	0,03
K1022.B0780X20	B	7,8	12	15	20	lang	3	1,5	0,02	0,03
K1022.B0790X10	B	7,9	12	15	10	kurz	3	1,5	0,02	0,03
K1022.B0790X16	B	7,9	12	15	16	mittel	3	1,5	0,02	0,03
K1022.B0790X20	B	7,9	12	15	20	lang	3	1,5	0,02	0,03
K1022.B0800X10	B	8	12	15	10	kurz	3	1,5	0,02	0,03
K1022.B0800X16	B	8	12	15	16	mittel	3	1,5	0,02	0,03
K1022.B0800X20	B	8	12	15	20	lang	3	1,5	0,02	0,03
K1022.B0810X12	B	8,1	15	18	12	kurz	3	2	0,02	0,03

Bundbohrbuchsen DIN 172 Form B

Artikelübersicht

Bestellnummer	Form	D1	D2	D3	L1	Produkttyp	L2	R	T1	T2
K1022.B0810X20	B	8,1	15	18	20	mittel	3	2	0,02	0,03
K1022.B0810X25	B	8,1	15	18	25	lang	3	2	0,02	0,03
K1022.B0820X12	B	8,2	15	18	12	kurz	3	2	0,02	0,03
K1022.B0820X20	B	8,2	15	18	20	mittel	3	2	0,02	0,03
K1022.B0820X25	B	8,2	15	18	25	lang	3	2	0,02	0,03
K1022.B0830X12	B	8,3	15	18	12	kurz	3	2	0,02	0,03
K1022.B0830X20	B	8,3	15	18	20	mittel	3	2	0,02	0,03
K1022.B0830X25	B	8,3	15	18	25	lang	3	2	0,02	0,03
K1022.B0840X12	B	8,4	15	18	12	kurz	3	2	0,02	0,03
K1022.B0840X20	B	8,4	15	18	20	mittel	3	2	0,02	0,03
K1022.B0840X25	B	8,4	15	18	25	lang	3	2	0,02	0,03
K1022.B0850X12	B	8,5	15	18	12	kurz	3	2	0,02	0,03
K1022.B0850X20	B	8,5	15	18	20	mittel	3	2	0,02	0,03
K1022.B0850X25	B	8,5	15	18	25	lang	3	2	0,02	0,03
K1022.B0860X12	B	8,6	15	18	12	kurz	3	2	0,02	0,03
K1022.B0860X20	B	8,6	15	18	20	mittel	3	2	0,02	0,03
K1022.B0860X25	B	8,6	15	18	25	lang	3	2	0,02	0,03
K1022.B0870X12	B	8,7	15	18	12	kurz	3	2	0,02	0,03
K1022.B0870X20	B	8,7	15	18	20	mittel	3	2	0,02	0,03
K1022.B0870X25	B	8,7	15	18	25	lang	3	2	0,02	0,03
K1022.B0880X12	B	8,8	15	18	12	kurz	3	2	0,02	0,03
K1022.B0880X20	B	8,8	15	18	20	mittel	3	2	0,02	0,03
K1022.B0880X25	B	8,8	15	18	25	lang	3	2	0,02	0,03
K1022.B0890X12	B	8,9	15	18	12	kurz	3	2	0,02	0,03
K1022.B0890X20	B	8,9	15	18	20	mittel	3	2	0,02	0,03
K1022.B0890X25	B	8,9	15	18	25	lang	3	2	0,02	0,03
K1022.B0900X12	B	9	15	18	12	kurz	3	2	0,02	0,03
K1022.B0900X20	B	9	15	18	20	mittel	3	2	0,02	0,03
K1022.B0900X25	B	9	15	18	25	lang	3	2	0,02	0,03
K1022.B0910X12	B	9,1	15	18	12	kurz	3	2	0,02	0,03
K1022.B0910X20	B	9,1	15	18	20	mittel	3	2	0,02	0,03
K1022.B0910X25	B	9,1	15	18	25	lang	3	2	0,02	0,03
K1022.B0920X12	B	9,2	15	18	12	kurz	3	2	0,02	0,03
K1022.B0920X20	B	9,2	15	18	20	mittel	3	2	0,02	0,03
K1022.B0920X25	B	9,2	15	18	25	lang	3	2	0,02	0,03
K1022.B0930X12	B	9,3	15	18	12	kurz	3	2	0,02	0,03
K1022.B0930X20	B	9,3	15	18	20	mittel	3	2	0,02	0,03
K1022.B0930X25	B	9,3	15	18	25	lang	3	2	0,02	0,03
K1022.B0940X12	B	9,4	15	18	12	kurz	3	2	0,02	0,03
K1022.B0940X20	B	9,4	15	18	20	mittel	3	2	0,02	0,03
K1022.B0940X25	B	9,4	15	18	25	lang	3	2	0,02	0,03
K1022.B0950X12	B	9,5	15	18	12	kurz	3	2	0,02	0,03
K1022.B0950X20	B	9,5	15	18	20	mittel	3	2	0,02	0,03
K1022.B0950X25	B	9,5	15	18	25	lang	3	2	0,02	0,03
K1022.B0960X12	B	9,6	15	18	12	kurz	3	2	0,02	0,03
K1022.B0960X20	B	9,6	15	18	20	mittel	3	2	0,02	0,03
K1022.B0960X25	B	9,6	15	18	25	lang	3	2	0,02	0,03
K1022.B0970X12	B	9,7	15	18	12	kurz	3	2	0,02	0,03
K1022.B0970X20	B	9,7	15	18	20	mittel	3	2	0,02	0,03
K1022.B0970X25	B	9,7	15	18	25	lang	3	2	0,02	0,03
K1022.B0980X12	B	9,8	15	18	12	kurz	3	2	0,02	0,03
K1022.B0980X20	B	9,8	15	18	20	mittel	3	2	0,02	0,03
K1022.B0980X25	B	9,8	15	18	25	lang	3	2	0,02	0,03
K1022.B0990X12	B	9,9	15	18	12	kurz	3	2	0,02	0,03
K1022.B0990X20	B	9,9	15	18	20	mittel	3	2	0,02	0,03
K1022.B0990X25	B	9,9	15	18	25	lang	3	2	0,02	0,03
K1022.B1000X12	B	10	15	18	12	kurz	3	2	0,02	0,03
K1022.B1000X20	B	10	15	18	20	mittel	3	2	0,02	0,03
K1022.B1000X25	B	10	15	18	25	lang	3	2	0,02	0,03
K1022.B1010X12	B	10,1	18	22	12	kurz	4	2	0,02	0,03
K1022.B1010X20	B	10,1	18	22	20	mittel	4	2	0,02	0,03
K1022.B1010X25	B	10,1	18	22	25	lang	4	2	0,02	0,03

Bundbohrbuchsen DIN 172 Form B

Artikelübersicht

Bestellnummer	Form	D1	D2	D3	L1	Produkttyp	L2	R	T1	T2
K1022.B1020X12	B	10,2	18	22	12	kurz	4	2	0,02	0,03
K1022.B1020X20	B	10,2	18	22	20	mittel	4	2	0,02	0,03
K1022.B1020X25	B	10,2	18	22	25	lang	4	2	0,02	0,03
K1022.B1030X12	B	10,3	18	22	12	kurz	4	2	0,02	0,03
K1022.B1030X20	B	10,3	18	22	20	mittel	4	2	0,02	0,03
K1022.B1030X25	B	10,3	18	22	25	lang	4	2	0,02	0,03
K1022.B1040X12	B	10,4	18	22	12	kurz	4	2	0,02	0,03
K1022.B1040X20	B	10,4	18	22	20	mittel	4	2	0,02	0,03
K1022.B1040X25	B	10,4	18	22	25	lang	4	2	0,02	0,03
K1022.B1050X12	B	10,5	18	22	12	kurz	4	2	0,02	0,03
K1022.B1050X20	B	10,5	18	22	20	mittel	4	2	0,02	0,03
K1022.B1050X25	B	10,5	18	22	25	lang	4	2	0,02	0,03
K1022.B1060X12	B	10,6	18	22	12	kurz	4	2	0,02	0,03
K1022.B1060X20	B	10,6	18	22	20	mittel	4	2	0,02	0,03
K1022.B1060X25	B	10,6	18	22	25	lang	4	2	0,02	0,03
K1022.B1070X12	B	10,7	18	22	12	kurz	4	2	0,02	0,03
K1022.B1070X20	B	10,7	18	22	20	mittel	4	2	0,02	0,03
K1022.B1070X25	B	10,7	18	22	25	lang	4	2	0,02	0,03
K1022.B1080X12	B	10,8	18	22	12	kurz	4	2	0,02	0,03
K1022.B1080X20	B	10,8	18	22	20	mittel	4	2	0,02	0,03
K1022.B1080X25	B	10,8	18	22	25	lang	4	2	0,02	0,03
K1022.B1090X12	B	10,9	18	22	12	kurz	4	2	0,02	0,03
K1022.B1090X20	B	10,9	18	22	20	mittel	4	2	0,02	0,03
K1022.B1090X25	B	10,9	18	22	25	lang	4	2	0,02	0,03
K1022.B1100X12	B	11	18	22	12	kurz	4	2	0,02	0,03
K1022.B1100X20	B	11	18	22	20	mittel	4	2	0,02	0,03
K1022.B1100X25	B	11	18	22	25	lang	4	2	0,02	0,03
K1022.B1110X12	B	11,1	18	22	12	kurz	4	2	0,02	0,03
K1022.B1110X20	B	11,1	18	22	20	mittel	4	2	0,02	0,03
K1022.B1110X25	B	11,1	18	22	25	lang	4	2	0,02	0,03
K1022.B1120X12	B	11,2	18	22	12	kurz	4	2	0,02	0,03
K1022.B1120X20	B	11,2	18	22	20	mittel	4	2	0,02	0,03
K1022.B1120X25	B	11,2	18	22	25	lang	4	2	0,02	0,03
K1022.B1130X12	B	11,3	18	22	12	kurz	4	2	0,02	0,03
K1022.B1130X20	B	11,3	18	22	20	mittel	4	2	0,02	0,03
K1022.B1130X25	B	11,3	18	22	25	lang	4	2	0,02	0,03
K1022.B1140X12	B	11,4	18	22	12	kurz	4	2	0,02	0,03
K1022.B1140X20	B	11,4	18	22	20	mittel	4	2	0,02	0,03
K1022.B1140X25	B	11,4	18	22	25	lang	4	2	0,02	0,03
K1022.B1150X12	B	11,5	18	22	12	kurz	4	2	0,02	0,03
K1022.B1150X20	B	11,5	18	22	20	mittel	4	2	0,02	0,03
K1022.B1150X25	B	11,5	18	22	25	lang	4	2	0,02	0,03
K1022.B1160X12	B	11,6	18	22	12	kurz	4	2	0,02	0,03
K1022.B1160X20	B	11,6	18	22	20	mittel	4	2	0,02	0,03
K1022.B1160X25	B	11,6	18	22	25	lang	4	2	0,02	0,03
K1022.B1170X12	B	11,7	18	22	12	kurz	4	2	0,02	0,03
K1022.B1170X20	B	11,7	18	22	20	mittel	4	2	0,02	0,03
K1022.B1170X25	B	11,7	18	22	25	lang	4	2	0,02	0,03
K1022.B1180X12	B	11,8	18	22	12	kurz	4	2	0,02	0,03
K1022.B1180X20	B	11,8	18	22	20	mittel	4	2	0,02	0,03
K1022.B1180X25	B	11,8	18	22	25	lang	4	2	0,02	0,03
K1022.B1190X12	B	11,9	18	22	12	kurz	4	2	0,02	0,03
K1022.B1190X20	B	11,9	18	22	20	mittel	4	2	0,02	0,03
K1022.B1190X25	B	11,9	18	22	25	lang	4	2	0,02	0,03
K1022.B1200X12	B	12	18	22	12	kurz	4	2	0,02	0,03
K1022.B1200X20	B	12	18	22	20	mittel	4	2	0,02	0,03
K1022.B1200X25	B	12	18	22	25	lang	4	2	0,02	0,03
K1022.B1210X16	B	12,1	22	26	16	kurz	4	2	0,02	0,03
K1022.B1210X28	B	12,1	22	26	28	mittel	4	2	0,02	0,03
K1022.B1210X36	B	12,1	22	26	36	lang	4	2	0,02	0,03
K1022.B1220X16	B	12,2	22	26	16	kurz	4	2	0,02	0,03
K1022.B1220X28	B	12,2	22	26	28	mittel	4	2	0,02	0,03

Bundbohrbuchsen DIN 172 Form B

Artikelübersicht

Bestellnummer	Form	D1	D2	D3	L1	Produkttyp	L2	R	T1	T2
K1022.B1220X36	B	12,2	22	26	36	lang	4	2	0,02	0,03
K1022.B1230X16	B	12,3	22	26	16	kurz	4	2	0,02	0,03
K1022.B1230X28	B	12,3	22	26	28	mittel	4	2	0,02	0,03
K1022.B1230X36	B	12,3	22	26	36	lang	4	2	0,02	0,03
K1022.B1240X16	B	12,4	22	26	16	kurz	4	2	0,02	0,03
K1022.B1240X28	B	12,4	22	26	28	mittel	4	2	0,02	0,03
K1022.B1240X36	B	12,4	22	26	36	lang	4	2	0,02	0,03
K1022.B1250X16	B	12,5	22	26	16	kurz	4	2	0,02	0,03
K1022.B1250X28	B	12,5	22	26	28	mittel	4	2	0,02	0,03
K1022.B1250X36	B	12,5	22	26	36	lang	4	2	0,02	0,03
K1022.B1260X16	B	12,6	22	26	16	kurz	4	2	0,02	0,03
K1022.B1260X28	B	12,6	22	26	28	mittel	4	2	0,02	0,03
K1022.B1260X36	B	12,6	22	26	36	lang	4	2	0,02	0,03
K1022.B1270X16	B	12,7	22	26	16	kurz	4	2	0,02	0,03
K1022.B1270X28	B	12,7	22	26	28	mittel	4	2	0,02	0,03
K1022.B1270X36	B	12,7	22	26	36	lang	4	2	0,02	0,03
K1022.B1280X16	B	12,8	22	26	16	kurz	4	2	0,02	0,03
K1022.B1280X28	B	12,8	22	26	28	mittel	4	2	0,02	0,03
K1022.B1280X36	B	12,8	22	26	36	lang	4	2	0,02	0,03
K1022.B1290X16	B	12,9	22	26	16	kurz	4	2	0,02	0,03
K1022.B1290X28	B	12,9	22	26	28	mittel	4	2	0,02	0,03
K1022.B1290X36	B	12,9	22	26	36	lang	4	2	0,02	0,03
K1022.B1300X16	B	13	22	26	16	kurz	4	2	0,02	0,03
K1022.B1300X28	B	13	22	26	28	mittel	4	2	0,02	0,03
K1022.B1300X36	B	13	22	26	36	lang	4	2	0,02	0,03
K1022.B1310X16	B	13,1	22	26	16	kurz	4	2	0,02	0,03
K1022.B1310X28	B	13,1	22	26	28	mittel	4	2	0,02	0,03
K1022.B1310X36	B	13,1	22	26	36	lang	4	2	0,02	0,03
K1022.B1320X16	B	13,2	22	26	16	kurz	4	2	0,02	0,03
K1022.B1320X28	B	13,2	22	26	28	mittel	4	2	0,02	0,03
K1022.B1320X36	B	13,2	22	26	36	lang	4	2	0,02	0,03
K1022.B1330X16	B	13,3	22	26	16	kurz	4	2	0,02	0,03
K1022.B1330X28	B	13,3	22	26	28	mittel	4	2	0,02	0,03
K1022.B1330X36	B	13,3	22	26	36	lang	4	2	0,02	0,03
K1022.B1340X16	B	13,4	22	26	16	kurz	4	2	0,02	0,03
K1022.B1340X28	B	13,4	22	26	28	mittel	4	2	0,02	0,03
K1022.B1340X36	B	13,4	22	26	36	lang	4	2	0,02	0,03
K1022.B1350X16	B	13,5	22	26	16	kurz	4	2	0,02	0,03
K1022.B1350X28	B	13,5	22	26	28	mittel	4	2	0,02	0,03
K1022.B1350X36	B	13,5	22	26	36	lang	4	2	0,02	0,03
K1022.B1360X16	B	13,6	22	26	16	kurz	4	2	0,02	0,03
K1022.B1360X28	B	13,6	22	26	28	mittel	4	2	0,02	0,03
K1022.B1360X36	B	13,6	22	26	36	lang	4	2	0,02	0,03
K1022.B1370X16	B	13,7	22	26	16	kurz	4	2	0,02	0,03
K1022.B1370X28	B	13,7	22	26	28	mittel	4	2	0,02	0,03
K1022.B1370X36	B	13,7	22	26	36	lang	4	2	0,02	0,03
K1022.B1380X16	B	13,8	22	26	16	kurz	4	2	0,02	0,03
K1022.B1380X28	B	13,8	22	26	28	mittel	4	2	0,02	0,03
K1022.B1380X36	B	13,8	22	26	36	lang	4	2	0,02	0,03
K1022.B1390X16	B	13,9	22	26	16	kurz	4	2	0,02	0,03
K1022.B1390X28	B	13,9	22	26	28	mittel	4	2	0,02	0,03
K1022.B1390X36	B	13,9	22	26	36	lang	4	2	0,02	0,03
K1022.B1400X16	B	14	22	26	16	kurz	4	2	0,02	0,03
K1022.B1400X28	B	14	22	26	28	mittel	4	2	0,02	0,03
K1022.B1400X36	B	14	22	26	36	lang	4	2	0,02	0,03
K1022.B1410X16	B	14,1	22	26	16	kurz	4	2	0,02	0,03
K1022.B1410X28	B	14,1	22	26	28	mittel	4	2	0,02	0,03
K1022.B1410X36	B	14,1	22	26	36	lang	4	2	0,02	0,03
K1022.B1420X16	B	14,2	22	26	16	kurz	4	2	0,02	0,03
K1022.B1420X28	B	14,2	22	26	28	mittel	4	2	0,02	0,03
K1022.B1420X36	B	14,2	22	26	36	lang	4	2	0,02	0,03
K1022.B1430X16	B	14,3	22	26	16	kurz	4	2	0,02	0,03

Bundbohrbuchsen DIN 172 Form B

Artikelübersicht

Bestellnummer	Form	D1	D2	D3	L1	Produkttyp	L2	R	T1	T2
K1022.B1430X28	B	14,3	22	26	28	mittel	4	2	0,02	0,03
K1022.B1430X36	B	14,3	22	26	36	lang	4	2	0,02	0,03
K1022.B1440X16	B	14,4	22	26	16	kurz	4	2	0,02	0,03
K1022.B1440X28	B	14,4	22	26	28	mittel	4	2	0,02	0,03
K1022.B1440X36	B	14,4	22	26	36	lang	4	2	0,02	0,03
K1022.B1450X16	B	14,5	22	26	16	kurz	4	2	0,02	0,03
K1022.B1450X28	B	14,5	22	26	28	mittel	4	2	0,02	0,03
K1022.B1450X36	B	14,5	22	26	36	lang	4	2	0,02	0,03
K1022.B1460X16	B	14,6	22	26	16	kurz	4	2	0,02	0,03
K1022.B1460X28	B	14,6	22	26	28	mittel	4	2	0,02	0,03
K1022.B1460X36	B	14,6	22	26	36	lang	4	2	0,02	0,03
K1022.B1470X16	B	14,7	22	26	16	kurz	4	2	0,02	0,03
K1022.B1470X28	B	14,7	22	26	28	mittel	4	2	0,02	0,03
K1022.B1470X36	B	14,7	22	26	36	lang	4	2	0,02	0,03
K1022.B1480X16	B	14,8	22	26	16	kurz	4	2	0,02	0,03
K1022.B1480X28	B	14,8	22	26	28	mittel	4	2	0,02	0,03
K1022.B1480X36	B	14,8	22	26	36	lang	4	2	0,02	0,03
K1022.B1490X16	B	14,9	22	26	16	kurz	4	2	0,02	0,03
K1022.B1490X28	B	14,9	22	26	28	mittel	4	2	0,02	0,03
K1022.B1490X36	B	14,9	22	26	36	lang	4	2	0,02	0,03
K1022.B1500X16	B	15	22	26	16	kurz	4	2	0,02	0,03
K1022.B1500X28	B	15	22	26	28	mittel	4	2	0,02	0,03
K1022.B1500X36	B	15	22	26	36	lang	4	2	0,02	0,03
K1022.B1550X16	B	15,5	26	30	16	kurz	4	2	0,02	0,03
K1022.B1550X28	B	15,5	26	30	28	mittel	4	2	0,02	0,03
K1022.B1550X36	B	15,5	26	30	36	lang	4	2	0,02	0,03
K1022.B1600X16	B	16	26	30	16	kurz	4	2	0,02	0,03
K1022.B1600X28	B	16	26	30	28	mittel	4	2	0,02	0,03
K1022.B1600X36	B	16	26	30	36	lang	4	2	0,02	0,03
K1022.B1650X16	B	16,5	26	30	16	kurz	4	2	0,02	0,03
K1022.B1650X28	B	16,5	26	30	28	mittel	4	2	0,02	0,03
K1022.B1650X36	B	16,5	26	30	36	lang	4	2	0,02	0,03
K1022.B1700X16	B	17	26	30	16	kurz	4	2	0,02	0,03
K1022.B1700X28	B	17	26	30	28	mittel	4	2	0,02	0,03
K1022.B1700X36	B	17	26	30	36	lang	4	2	0,02	0,03
K1022.B1750X16	B	17,5	26	30	16	kurz	4	2	0,02	0,03
K1022.B1750X28	B	17,5	26	30	28	mittel	4	2	0,02	0,03
K1022.B1750X36	B	17,5	26	30	36	lang	4	2	0,02	0,03
K1022.B1800X16	B	18	26	30	16	kurz	4	2	0,02	0,03
K1022.B1800X28	B	18	26	30	28	mittel	4	2	0,02	0,03
K1022.B1800X36	B	18	26	30	36	lang	4	2	0,02	0,03
K1022.B1850X20	B	18,5	30	34	20	kurz	5	3	0,02	0,03
K1022.B1850X36	B	18,5	30	34	36	mittel	5	3	0,02	0,03
K1022.B1850X45	B	18,5	30	34	45	lang	5	3	0,02	0,03
K1022.B1900X20	B	19	30	34	20	kurz	5	3	0,02	0,03
K1022.B1900X36	B	19	30	34	36	mittel	5	3	0,02	0,03
K1022.B1900X45	B	19	30	34	45	lang	5	3	0,02	0,03
K1022.B1950X20	B	19,5	30	34	20	kurz	5	3	0,02	0,03
K1022.B1950X36	B	19,5	30	34	36	mittel	5	3	0,02	0,03
K1022.B1950X45	B	19,5	30	34	45	lang	5	3	0,02	0,03
K1022.B2000X20	B	20	30	34	20	kurz	5	3	0,02	0,03
K1022.B2000X36	B	20	30	34	36	mittel	5	3	0,02	0,03
K1022.B2000X45	B	20	30	34	45	lang	5	3	0,02	0,03
K1022.B2050X20	B	20,5	30	34	20	kurz	5	3	0,02	0,03
K1022.B2050X36	B	20,5	30	34	36	mittel	5	3	0,02	0,03
K1022.B2050X45	B	20,5	30	34	45	lang	5	3	0,02	0,03
K1022.B2100X20	B	21	30	34	20	kurz	5	3	0,02	0,03
K1022.B2100X36	B	21	30	34	36	mittel	5	3	0,02	0,03
K1022.B2100X45	B	21	30	34	45	lang	5	3	0,02	0,03
K1022.B2150X20	B	21,5	30	34	20	kurz	5	3	0,02	0,03
K1022.B2150X36	B	21,5	30	34	36	mittel	5	3	0,02	0,03
K1022.B2150X45	B	21,5	30	34	45	lang	5	3	0,02	0,03

Bundbohrbuchsen DIN 172 Form B

Artikelübersicht

Bestellnummer	Form	D1	D2	D3	L1	Produkttyp	L2	R	T1	T2
K1022.B2200X20	B	22	30	34	20	kurz	5	3	0,02	0,03
K1022.B2200X36	B	22	30	34	36	mittel	5	3	0,02	0,03
K1022.B2200X45	B	22	30	34	45	lang	5	3	0,02	0,03
K1022.B2250X20	B	22,5	35	39	20	kurz	5	3	0,02	0,05
K1022.B2250X36	B	22,5	35	39	36	mittel	5	3	0,02	0,05
K1022.B2250X45	B	22,5	35	39	45	lang	5	3	0,02	0,05
K1022.B2300X20	B	23	35	39	20	kurz	5	3	0,02	0,05
K1022.B2300X36	B	23	35	39	36	mittel	5	3	0,02	0,05
K1022.B2300X45	B	23	35	39	45	lang	5	3	0,02	0,05
K1022.B2350X20	B	23,5	35	39	20	kurz	5	3	0,02	0,05
K1022.B2350X36	B	23,5	35	39	36	mittel	5	3	0,02	0,05
K1022.B2350X45	B	23,5	35	39	45	lang	5	3	0,02	0,05
K1022.B2400X20	B	24	35	39	20	kurz	5	3	0,02	0,05
K1022.B2400X36	B	24	35	39	36	mittel	5	3	0,02	0,05
K1022.B2400X45	B	24	35	39	45	lang	5	3	0,02	0,05
K1022.B2450X20	B	24,5	35	39	20	kurz	5	3	0,02	0,05
K1022.B2450X36	B	24,5	35	39	36	mittel	5	3	0,02	0,05
K1022.B2450X45	B	24,5	35	39	45	lang	5	3	0,02	0,05
K1022.B2500X20	B	25	35	39	20	kurz	5	3	0,02	0,05
K1022.B2500X36	B	25	35	39	36	mittel	5	3	0,02	0,05
K1022.B2500X45	B	25	35	39	45	lang	5	3	0,02	0,05
K1022.B2550X20	B	25,5	35	39	20	kurz	5	3	0,02	0,05
K1022.B2550X36	B	25,5	35	39	36	mittel	5	3	0,02	0,05
K1022.B2550X45	B	25,5	35	39	45	lang	5	3	0,02	0,05
K1022.B2600X20	B	26	35	39	20	kurz	5	3	0,02	0,05
K1022.B2600X36	B	26	35	39	36	mittel	5	3	0,02	0,05
K1022.B2600X45	B	26	35	39	45	lang	5	3	0,02	0,05
K1022.B2650X25	B	26,5	42	46	25	kurz	5	3	0,02	0,05
K1022.B2650X45	B	26,5	42	46	45	mittel	5	3	0,02	0,05
K1022.B2650X56	B	26,5	42	46	56	lang	5	3	0,02	0,05
K1022.B2700X25	B	27	42	46	25	kurz	5	3	0,02	0,05
K1022.B2700X45	B	27	42	46	45	mittel	5	3	0,02	0,05
K1022.B2700X56	B	27	42	46	56	lang	5	3	0,02	0,05
K1022.B2750X25	B	27,5	42	46	25	kurz	5	3	0,02	0,05
K1022.B2750X45	B	27,5	42	46	45	mittel	5	3	0,02	0,05
K1022.B2750X56	B	27,5	42	46	56	lang	5	3	0,02	0,05
K1022.B2800X25	B	28	42	46	25	kurz	5	3	0,02	0,05
K1022.B2800X45	B	28	42	46	45	mittel	5	3	0,02	0,05
K1022.B2800X56	B	28	42	46	56	lang	5	3	0,02	0,05
K1022.B2850X25	B	28,5	42	46	25	kurz	5	3	0,02	0,05
K1022.B2850X45	B	28,5	42	46	45	mittel	5	3	0,02	0,05
K1022.B2850X56	B	28,5	42	46	56	lang	5	3	0,02	0,05
K1022.B2900X25	B	29	42	46	25	kurz	5	3	0,02	0,05
K1022.B2900X45	B	29	42	46	45	mittel	5	3	0,02	0,05
K1022.B2900X56	B	29	42	46	56	lang	5	3	0,02	0,05
K1022.B2950X25	B	29,5	42	46	25	kurz	5	3	0,02	0,05
K1022.B2950X45	B	29,5	42	46	45	mittel	5	3	0,02	0,05
K1022.B2950X56	B	29,5	42	46	56	lang	5	3	0,02	0,05
K1022.B3000X25	B	30	42	46	25	kurz	5	3	0,02	0,05
K1022.B3000X45	B	30	42	46	45	mittel	5	3	0,02	0,05
K1022.B3000X56	B	30	42	46	56	lang	5	3	0,02	0,05
K1022.B3050X25	B	30,5	48	52	25	kurz	5	3	0,04	0,05
K1022.B3050X45	B	30,5	48	52	45	mittel	5	3	0,04	0,05
K1022.B3050X56	B	30,5	48	52	56	lang	5	3	0,04	0,05
K1022.B3100X25	B	31	48	52	25	kurz	5	3	0,04	0,05
K1022.B3100X45	B	31	48	52	45	mittel	5	3	0,04	0,05
K1022.B3100X56	B	31	48	52	56	lang	5	3	0,04	0,05
K1022.B3150X25	B	31,5	48	52	25	kurz	5	3	0,04	0,05
K1022.B3150X45	B	31,5	48	52	45	mittel	5	3	0,04	0,05
K1022.B3150X56	B	31,5	48	52	56	lang	5	3	0,04	0,05
K1022.B3200X25	B	32	48	52	25	kurz	5	3	0,04	0,05
K1022.B3200X45	B	32	48	52	45	mittel	5	3	0,04	0,05

Bundbohrbuchsen DIN 172 Form B

Artikelübersicht

Bestellnummer	Form	D1	D2	D3	L1	Produkttyp	L2	R	T1	T2
K1022.B3200X56	B	32	48	52	56	lang	5	3	0,04	0,05
K1022.B3250X25	B	32,5	48	52	25	kurz	5	3	0,04	0,05
K1022.B3250X45	B	32,5	48	52	45	mittel	5	3	0,04	0,05
K1022.B3250X56	B	32,5	48	52	56	lang	5	3	0,04	0,05
K1022.B3300X25	B	33	48	52	25	kurz	5	3	0,04	0,05
K1022.B3300X45	B	33	48	52	45	mittel	5	3	0,04	0,05
K1022.B3300X56	B	33	48	52	56	lang	5	3	0,04	0,05
K1022.B3350X25	B	33,5	48	52	25	kurz	5	3	0,04	0,05
K1022.B3350X45	B	33,5	48	52	45	mittel	5	3	0,04	0,05
K1022.B3350X56	B	33,5	48	52	56	lang	5	3	0,04	0,05
K1022.B3400X25	B	34	48	52	25	kurz	5	3	0,04	0,05
K1022.B3400X45	B	34	48	52	45	mittel	5	3	0,04	0,05
K1022.B3400X56	B	34	48	52	56	lang	5	3	0,04	0,05
K1022.B3450X25	B	34,5	48	52	25	kurz	5	3	0,04	0,05
K1022.B3450X45	B	34,5	48	52	45	mittel	5	3	0,04	0,05
K1022.B3450X56	B	34,5	48	52	56	lang	5	3	0,04	0,05
K1022.B3500X25	B	35	48	52	25	kurz	5	3	0,04	0,05
K1022.B3500X45	B	35	48	52	45	mittel	5	3	0,04	0,05
K1022.B3500X56	B	35	48	52	56	lang	5	3	0,04	0,05
K1022.B3550X30	B	35,5	55	59	30	kurz	5	3,5	0,04	0,05
K1022.B3550X56	B	35,5	55	59	56	mittel	5	3,5	0,04	0,05
K1022.B3550X67	B	35,5	55	59	67	lang	5	3,5	0,04	0,05
K1022.B3600X30	B	36	55	59	30	kurz	5	3,5	0,04	0,05
K1022.B3600X56	B	36	55	59	56	mittel	5	3,5	0,04	0,05
K1022.B3600X67	B	36	55	59	67	lang	5	3,5	0,04	0,05
K1022.B3650X30	B	36,5	55	59	30	kurz	5	3,5	0,04	0,05
K1022.B3650X56	B	36,5	55	59	56	mittel	5	3,5	0,04	0,05
K1022.B3650X67	B	36,5	55	59	67	lang	5	3,5	0,04	0,05
K1022.B3700X30	B	37	55	59	30	kurz	5	3,5	0,04	0,05
K1022.B3700X56	B	37	55	59	56	mittel	5	3,5	0,04	0,05
K1022.B3700X67	B	37	55	59	67	lang	5	3,5	0,04	0,05
K1022.B3750X30	B	37,5	55	59	30	kurz	5	3,5	0,04	0,05
K1022.B3750X56	B	37,5	55	59	56	mittel	5	3,5	0,04	0,05
K1022.B3750X67	B	37,5	55	59	67	lang	5	3,5	0,04	0,05
K1022.B3800X30	B	38	55	59	30	kurz	5	3,5	0,04	0,05
K1022.B3800X56	B	38	55	59	56	mittel	5	3,5	0,04	0,05
K1022.B3800X67	B	38	55	59	67	lang	5	3,5	0,04	0,05
K1022.B3850X30	B	38,5	55	59	30	kurz	5	3,5	0,04	0,05
K1022.B3850X56	B	38,5	55	59	56	mittel	5	3,5	0,04	0,05
K1022.B3850X67	B	38,5	55	59	67	lang	5	3,5	0,04	0,05
K1022.B3900X30	B	39	55	59	30	kurz	5	3,5	0,04	0,05
K1022.B3900X56	B	39	55	59	56	mittel	5	3,5	0,04	0,05
K1022.B3900X67	B	39	55	59	67	lang	5	3,5	0,04	0,05
K1022.B3950X30	B	39,5	55	59	30	kurz	5	3,5	0,04	0,05
K1022.B3950X56	B	39,5	55	59	56	mittel	5	3,5	0,04	0,05
K1022.B3950X67	B	39,5	55	59	67	lang	5	3,5	0,04	0,05
K1022.B4000X30	B	40	55	59	30	kurz	5	3,5	0,04	0,05
K1022.B4000X56	B	40	55	59	56	mittel	5	3,5	0,04	0,05
K1022.B4000X67	B	40	55	59	67	lang	5	3,5	0,04	0,05
K1022.B4050X30	B	40,5	55	59	30	kurz	5	3,5	0,04	0,05
K1022.B4050X56	B	40,5	55	59	56	mittel	5	3,5	0,04	0,05
K1022.B4050X67	B	40,5	55	59	67	lang	5	3,5	0,04	0,05
K1022.B4100X30	B	41	55	59	30	kurz	5	3,5	0,04	0,05
K1022.B4100X56	B	41	55	59	56	mittel	5	3,5	0,04	0,05
K1022.B4100X67	B	41	55	59	67	lang	5	3,5	0,04	0,05
K1022.B4150X30	B	41,5	55	59	30	kurz	5	3,5	0,04	0,05
K1022.B4150X56	B	41,5	55	59	56	mittel	5	3,5	0,04	0,05
K1022.B4150X67	B	41,5	55	59	67	lang	5	3,5	0,04	0,05
K1022.B4200X30	B	42	55	59	30	kurz	5	3,5	0,04	0,05
K1022.B4200X56	B	42	55	59	56	mittel	5	3,5	0,04	0,05
K1022.B4200X67	B	42	55	59	67	lang	5	3,5	0,04	0,05
K1022.B4250X30	B	42,5	62	66	30	kurz	6	3,5	0,04	0,05

Bundbohrbuchsen DIN 172 Form B

Artikelübersicht

Bestellnummer	Form	D1	D2	D3	L1	Produkttyp	L2	R	T1	T2
K1022.B4250X56	B	42,5	62	66	56	mittel	6	3,5	0,04	0,05
K1022.B4250X67	B	42,5	62	66	67	lang	6	3,5	0,04	0,05
K1022.B4300X30	B	43	62	66	30	kurz	6	3,5	0,04	0,05
K1022.B4300X56	B	43	62	66	56	mittel	6	3,5	0,04	0,05
K1022.B4300X67	B	43	62	66	67	lang	6	3,5	0,04	0,05
K1022.B4350X30	B	43,5	62	66	30	kurz	6	3,5	0,04	0,05
K1022.B4350X56	B	43,5	62	66	56	mittel	6	3,5	0,04	0,05
K1022.B4350X67	B	43,5	62	66	67	lang	6	3,5	0,04	0,05
K1022.B4400X30	B	44	62	66	30	kurz	6	3,5	0,04	0,05
K1022.B4400X56	B	44	62	66	56	mittel	6	3,5	0,04	0,05
K1022.B4400X67	B	44	62	66	67	lang	6	3,5	0,04	0,05
K1022.B4450X30	B	44,5	62	66	30	kurz	6	3,5	0,04	0,05
K1022.B4450X56	B	44,5	62	66	56	mittel	6	3,5	0,04	0,05
K1022.B4450X67	B	44,5	62	66	67	lang	6	3,5	0,04	0,05
K1022.B4500X30	B	45	62	66	30	kurz	6	3,5	0,04	0,05
K1022.B4500X56	B	45	62	66	56	mittel	6	3,5	0,04	0,05
K1022.B4500X67	B	45	62	66	67	lang	6	3,5	0,04	0,05
K1022.B4550X30	B	45,5	62	66	30	kurz	6	3,5	0,04	0,05
K1022.B4550X56	B	45,5	62	66	56	mittel	6	3,5	0,04	0,05
K1022.B4550X67	B	45,5	62	66	67	lang	6	3,5	0,04	0,05
K1022.B4600X30	B	46	62	66	30	kurz	6	3,5	0,04	0,05
K1022.B4600X56	B	46	62	66	56	mittel	6	3,5	0,04	0,05
K1022.B4600X67	B	46	62	66	67	lang	6	3,5	0,04	0,05
K1022.B4650X30	B	46,5	62	66	30	kurz	6	3,5	0,04	0,05
K1022.B4650X56	B	46,5	62	66	56	mittel	6	3,5	0,04	0,05
K1022.B4650X67	B	46,5	62	66	67	lang	6	3,5	0,04	0,05
K1022.B4700X30	B	47	62	66	30	kurz	6	3,5	0,04	0,05
K1022.B4700X56	B	47	62	66	56	mittel	6	3,5	0,04	0,05
K1022.B4700X67	B	47	62	66	67	lang	6	3,5	0,04	0,05
K1022.B4750X30	B	47,5	62	66	30	kurz	6	3,5	0,04	0,05
K1022.B4750X56	B	47,5	62	66	56	mittel	6	3,5	0,04	0,05
K1022.B4750X67	B	47,5	62	66	67	lang	6	3,5	0,04	0,05
K1022.B4800X30	B	48	62	66	30	kurz	6	3,5	0,04	0,05
K1022.B4800X56	B	48	62	66	56	mittel	6	3,5	0,04	0,05
K1022.B4800X67	B	48	62	66	67	lang	6	3,5	0,04	0,05