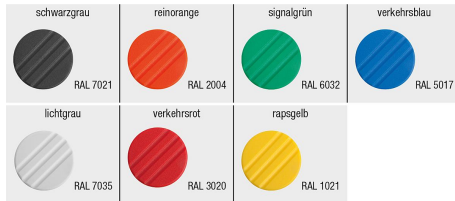


## Griffkugeln mit Innengewinde

### Artikelbeschreibung/Produktabbildungen



### Beschreibung

#### Werkstoff:

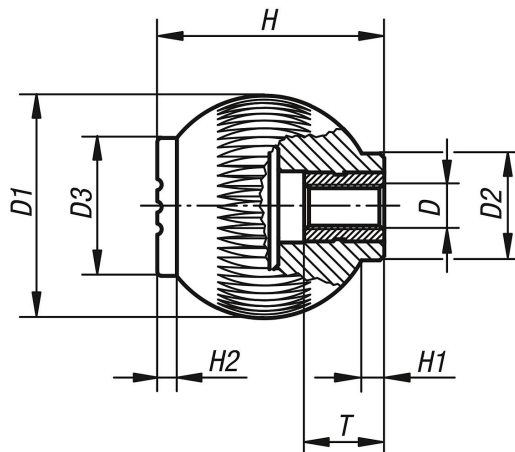
Thermoplast, schwarzgrau.

Buchse Stahl 5.8 oder Edelstahl 1.4305.

#### Ausführung:

Stahl blau passiviert oder Edelstahl blank.

### Zeichnungen



### Artikelübersicht

Bestellnummer	Material Komponente	Farbe Deckel	D	D1	D2	D3	H	H1	H2	T
K0253.106	Stahl	schwarzgrau RAL 7021	M6	25	12	17	25	3	2	10
K0253.1061	Stahl	reinorange RAL 2004	M6	25	12	17	25	3	2	10
K0253.1062	Stahl	signalgrün RAL 6032	M6	25	12	17	25	3	2	10
K0253.1063	Stahl	verkehrsblau RAL 5017	M6	25	12	17	25	3	2	10
K0253.1065	Stahl	lichtgrau RAL 7035	M6	25	12	17	25	3	2	10
K0253.1066	Stahl	verkehrsrot RAL 3020	M6	25	12	17	25	3	2	10
K0253.1067	Stahl	rapsgelb RAL 1021	M6	25	12	17	25	3	2	10
K0253.208	Stahl	schwarzgrau RAL 7021	M8	32	15,5	19	33	3,5	2,6	14
K0253.2081	Stahl	reinorange RAL 2004	M8	32	15,5	19	33	3,5	2,6	14
K0253.2082	Stahl	signalgrün RAL 6032	M8	32	15,5	19	33	3,5	2,6	14
K0253.2083	Stahl	verkehrsblau RAL 5017	M8	32	15,5	19	33	3,5	2,6	14
K0253.2085	Stahl	lichtgrau RAL 7035	M8	32	15,5	19	33	3,5	2,6	14
K0253.2086	Stahl	verkehrsrot RAL 3020	M8	32	15,5	19	33	3,5	2,6	14
K0253.2087	Stahl	rapsgelb RAL 1021	M8	32	15,5	19	33	3,5	2,6	14
K0253.310	Stahl	schwarzgrau RAL 7021	M10	40	19	23	41	4	3	14
K0253.3101	Stahl	reinorange RAL 2004	M10	40	19	23	41	4	3	14
K0253.3102	Stahl	signalgrün RAL 6032	M10	40	19	23	41	4	3	14
K0253.3103	Stahl	verkehrsblau RAL 5017	M10	40	19	23	41	4	3	14
K0253.3105	Stahl	lichtgrau RAL 7035	M10	40	19	23	41	4	3	14
K0253.3106	Stahl	verkehrsrot RAL 3020	M10	40	19	23	41	4	3	14
K0253.3107	Stahl	rapsgelb RAL 1021	M10	40	19	23	41	4	3	14

# Griffkugeln mit Innengewinde

## Artikelübersicht

Bestellnummer	Material Komponente	Farbe Deckel	D	D1	D2	D3	H	H1	H2	T
K0253.410	Stahl	schwarzgrau RAL 7021	M10	50	24	31	51	5,5	4,5	14
K0253.4101	Stahl	reinorange RAL 2004	M10	50	24	31	51	5,5	4,5	14
K0253.4102	Stahl	signalgrün RAL 6032	M10	50	24	31	51	5,5	4,5	14
K0253.4103	Stahl	verkehrsblau RAL 5017	M10	50	24	31	51	5,5	4,5	14
K0253.4105	Stahl	lichtgrau RAL 7035	M10	50	24	31	51	5,5	4,5	14
K0253.4106	Stahl	verkehrsrot RAL 3020	M10	50	24	31	51	5,5	4,5	14
K0253.4107	Stahl	rapsgelb RAL 1021	M10	50	24	31	51	5,5	4,5	14
K0253.412	Stahl	schwarzgrau RAL 7021	M12	50	24	31	51	5,5	4,5	18
K0253.4121	Stahl	reinorange RAL 2004	M12	50	24	31	51	5,5	4,5	18
K0253.4122	Stahl	signalgrün RAL 6032	M12	50	24	31	51	5,5	4,5	18
K0253.4123	Stahl	verkehrsblau RAL 5017	M12	50	24	31	51	5,5	4,5	18
K0253.4125	Stahl	lichtgrau RAL 7035	M12	50	24	31	51	5,5	4,5	18
K0253.4126	Stahl	verkehrsrot RAL 3020	M12	50	24	31	51	5,5	4,5	18
K0253.4127	Stahl	rapsgelb RAL 1021	M12	50	24	31	51	5,5	4,5	18
K0253.0106	Edelstahl	schwarzgrau RAL 7021	M6	25	12	17	25	3	2	10
K0253.01061	Edelstahl	reinorange RAL 2004	M6	25	12	17	25	3	2	10
K0253.01062	Edelstahl	signalgrün RAL 6032	M6	25	12	17	25	3	2	10
K0253.01063	Edelstahl	verkehrsblau RAL 5017	M6	25	12	17	25	3	2	10
K0253.01065	Edelstahl	lichtgrau RAL 7035	M6	25	12	17	25	3	2	10
K0253.01066	Edelstahl	verkehrsrot RAL 3020	M6	25	12	17	25	3	2	10
K0253.01067	Edelstahl	rapsgelb RAL 1021	M6	25	12	17	25	3	2	10
K0253.0208	Edelstahl	schwarzgrau RAL 7021	M8	32	15,5	19	33	3,5	2,6	14
K0253.02081	Edelstahl	reinorange RAL 2004	M8	32	15,5	19	33	3,5	2,6	14
K0253.02082	Edelstahl	signalgrün RAL 6032	M8	32	15,5	19	33	3,5	2,6	14
K0253.02083	Edelstahl	verkehrsblau RAL 5017	M8	32	15,5	19	33	3,5	2,6	14
K0253.02085	Edelstahl	lichtgrau RAL 7035	M8	32	15,5	19	33	3,5	2,6	14
K0253.02086	Edelstahl	verkehrsrot RAL 3020	M8	32	15,5	19	33	3,5	2,6	14
K0253.02087	Edelstahl	rapsgelb RAL 1021	M8	32	15,5	19	33	3,5	2,6	14
K0253.0310	Edelstahl	schwarzgrau RAL 7021	M10	40	19	23	41	4	3	14
K0253.03101	Edelstahl	reinorange RAL 2004	M10	40	19	23	41	4	3	14
K0253.03102	Edelstahl	signalgrün RAL 6032	M10	40	19	23	41	4	3	14
K0253.03103	Edelstahl	verkehrsblau RAL 5017	M10	40	19	23	41	4	3	14
K0253.03105	Edelstahl	lichtgrau RAL 7035	M10	40	19	23	41	4	3	14
K0253.03106	Edelstahl	verkehrsrot RAL 3020	M10	40	19	23	41	4	3	14
K0253.03107	Edelstahl	rapsgelb RAL 1021	M10	40	19	23	41	4	3	14
K0253.0410	Edelstahl	schwarzgrau RAL 7021	M10	50	24	31	51	5,5	4,5	14
K0253.04101	Edelstahl	reinorange RAL 2004	M10	50	24	31	51	5,5	4,5	14
K0253.04102	Edelstahl	signalgrün RAL 6032	M10	50	24	31	51	5,5	4,5	14
K0253.04103	Edelstahl	verkehrsblau RAL 5017	M10	50	24	31	51	5,5	4,5	14
K0253.04105	Edelstahl	lichtgrau RAL 7035	M10	50	24	31	51	5,5	4,5	14
K0253.04106	Edelstahl	verkehrsrot RAL 3020	M10	50	24	31	51	5,5	4,5	14
K0253.04107	Edelstahl	rapsgelb RAL 1021	M10	50	24	31	51	5,5	4,5	14
K0253.0412	Edelstahl	schwarzgrau RAL 7021	M12	50	24	31	51	5,5	4,5	18
K0253.04121	Edelstahl	reinorange RAL 2004	M12	50	24	31	51	5,5	4,5	18
K0253.04122	Edelstahl	signalgrün RAL 6032	M12	50	24	31	51	5,5	4,5	18
K0253.04123	Edelstahl	verkehrsblau RAL 5017	M12	50	24	31	51	5,5	4,5	18
K0253.04125	Edelstahl	lichtgrau RAL 7035	M12	50	24	31	51	5,5	4,5	18
K0253.04126	Edelstahl	verkehrsrot RAL 3020	M12	50	24	31	51	5,5	4,5	18
K0253.04127	Edelstahl	rapsgelb RAL 1021	M12	50	24	31	51	5,5	4,5	18