

Dosenlibellenkörper

Artikelbeschreibung/Produktabbildungen



Winkelminute	Grad in Dezimalform	Höhenunterschied in Millimeter pro Meter
1'	0,0167°	0,291 mm
5'	0,0833°	1,455 mm
10'	0,1667°	2,910 mm
20'	0,3333°	5,820 mm
25'	0,4167°	7,275 mm
30'	0,5000°	8,730 mm
40'	0,6667°	11,640 mm
50'	0,8333°	14,550 mm
53'	0,8833°	15,423 mm

Beschreibung

Werkstoff:

Dosenlibellenkörper Edelstahl.

Ab Ø 14 mm Aluminium.

Sichtfenster Glas.

Ausführung:

Aluminium schwarz eloxiert.

Hinweis:

Libellen werden als Nullinstrument oder zur Überprüfung der horizontalen Lage z.B. in Wasserwagen, Neigungsmesser, Messinstrumenten und im Maschinenbau eingesetzt.

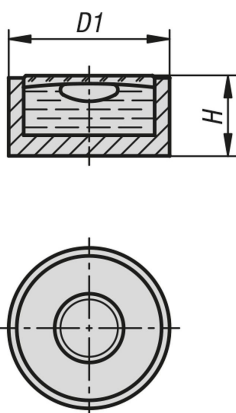
Hervorragende Blasenkontur und Ausschaltung der Planparallaxe durch innenliegenden Blasenring.

- Empfindlichkeit in Winkelminuten auf 2 mm Blasenweg
- Füllung klar

Temperaturbereich:

-35 °C bis +55 °C

Zeichnungen



Artikelübersicht

Dosenlibellenkörper

Bestellnummer	Material Grundkörper	D1	H	Empfindlichkeit
K1156.120710	Edelstahl	12	6	10'
K1156.120725	Edelstahl	12	6	25'
K1156.140710	Aluminium	14	6,5	10'
K1156.140720	Aluminium	14	6,5	20'
K1156.150710	Aluminium	15	6,5	10'
K1156.150720	Aluminium	15	6,8	20'
K1156.200810	Aluminium	20	8,5	10'
K1156.200820	Aluminium	20	8,5	20'
K1156.250910	Aluminium	25	8,5	10'
K1156.250920	Aluminium	25	8,5	20'

