

## Rohrgriffe Aluminium oval

### Artikelbeschreibung/Produktabbildungen



### Beschreibung

#### Produktbeschreibung:

Der Maschinengriff überzeugt durch eine Kombination aus massiver Optik, hoher Stabilität und extremer Leichtigkeit. Das patentierte Befestigungssystem ermöglicht eine Montage von der Rückseite – auf der Vorderseite sind keine Schrauben sichtbar. Mit seiner gut zu reinigenden und abriebfesten Oberfläche passt sich der Griff zudem optimal an die Umgebung an.

#### Werkstoff:

Ovalrohr Aluminium EN AW-6060.  
Gewindebuchse Stahl.

#### Ausführung:

naturfarben eloxiert bzw. pulverbeschichtet schwarz, rubinrot RAL 3003 oder verkehrsrot RAL 3020

#### Hinweis:

Befestigungsmaterial ist nicht im Lieferumfang enthalten. Für einen sicheren und dauerhaften Halt werden die Zylinderschrauben mit Innensechskant und Gewindesicherung empfohlen.

#### Montage:

Die Befestigung des Maschinengriffes ist von der Rückseite möglich. Hierfür sind DIN-Zylinderschrauben mit Innensechskant oder Sechskantschrauben in Gewindegröße M8 vorgesehen.

#### Vorteile:

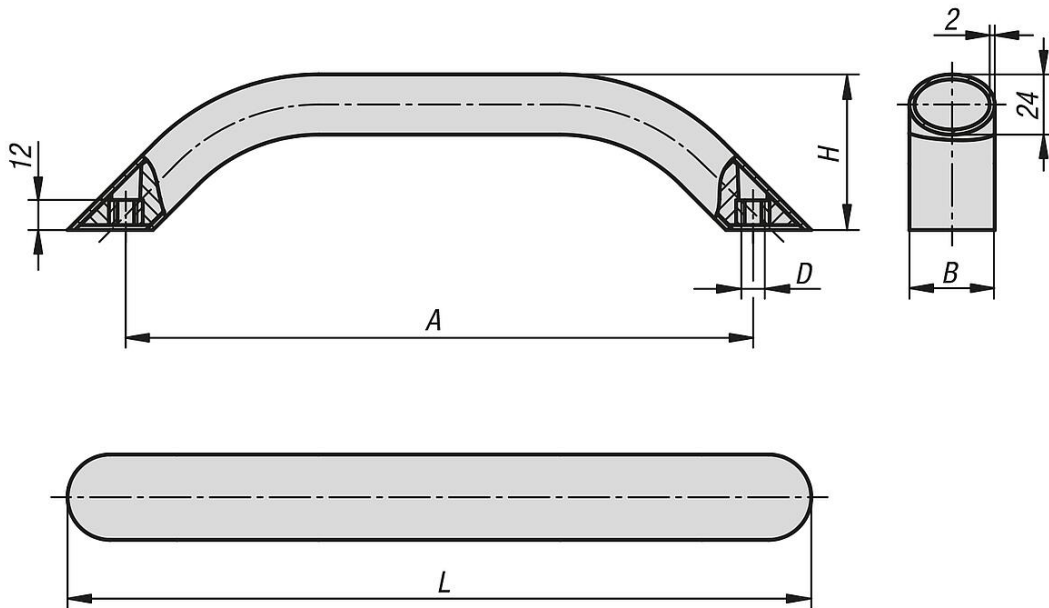
Massive Optik bei gleichzeitig geringem Gewicht.  
Zeitloses und elegantes Design.  
Ergonomische Griffform.  
Patentiertes Befestigungssystem für die rückseitige Montage.

#### Zubehör:

K0869 Zylinderschrauben mit Innensechskant, DIN 912 / DIN EN ISO 4762, mit Gewindesicherung  
K0869 Zylinderschrauben mit Innensechskant, DIN 912 / DIN EN ISO 4762  
K0871 Sechskantschrauben DIN 933 / DIN EN ISO 4017

## Rohrgriffe Aluminium oval

### Zeichnungen



### Artikelübersicht

#### Rohrgriffe Aluminium, oval

Bestellnummer	Farbe Grundkörper	Oberfläche Grundkörper	A	B	D	H	L	Tragkraft N
K0796.250083	natur	eloxiert	250	34	M8	62	296,4	1000
K0796.300083	natur	eloxiert	300	34	M8	62	346,4	1000
K0796.400083	natur	eloxiert	400	34	M8	62	446,4	1000
K0796.500083	natur	eloxiert	500	34	M8	62	546,4	1000
K0796.250081	schwarz	pulverbeschichtet	250	34	M8	62	296,4	1000
K0796.300081	schwarz	pulverbeschichtet	300	34	M8	62	346,4	1000
K0796.400081	schwarz	pulverbeschichtet	400	34	M8	62	446,4	1000
K0796.500081	schwarz	pulverbeschichtet	500	34	M8	62	546,4	1000
K0796.2500827	rubinrot RAL 3003	pulverbeschichtet	250	34	M8	62	296,4	1000
K0796.3000827	rubinrot RAL 3003	pulverbeschichtet	300	34	M8	62	346,4	1000
K0796.4000827	rubinrot RAL 3003	pulverbeschichtet	400	34	M8	62	446,4	1000
K0796.5000827	rubinrot RAL 3003	pulverbeschichtet	500	34	M8	62	546,4	1000
K0796.2500884	verkehrsrot RAL 3020	pulverbeschichtet	250	34	M8	62	296,4	1000
K0796.3000884	verkehrsrot RAL 3020	pulverbeschichtet	300	34	M8	62	346,4	1000
K0796.4000884	verkehrsrot RAL 3020	pulverbeschichtet	400	34	M8	62	446,4	1000
K0796.5000884	verkehrsrot RAL 3020	pulverbeschichtet	500	34	M8	62	546,4	1000

### Hinweis(e) zu diesem Artikel

Rohrgriffe Aluminium, oval von KIPP

KIPP bietet ovale Rohrgriffe Aluminium zum Öffnen von Hauben, Klappen und Türen. Die massive Bauweise und der große Achsabstand von 500 mm qualifizieren die Griffe hervorragend als Maschinengriffe, zum Beispiel an CNC-Fräsmaschinen und Spritzgussmaschinen. Aber

## Rohrgriffe Aluminium oval

### Hinweis(e) zu diesem Artikel

---

auch für weitere Anwendungen und Maschinentypen im Anlagenbau und Maschinenbau sind die ovalen Rohrgriffe geeignet. Die Montage der Griffe erfolgt von hinten. Das hat den Vorteil, dass keine Störkanten entstehen und sie sich somit einfach reinigen lassen. Durch das innovative Design und die flache Bauweise passen sich die Griffe in das Erscheinungsbild der Maschine ein. Ovale Rohrgriffe aus Aluminium haben einen Querschnitt von 34 mm x 24 mm. Durch die Wahl von Aluminium als Werkstoff sind die Griffe sehr leicht, jedoch trotzdem stabil. Bei KIPP erhalten Sie ovale Rohrgriffe aus Aluminium, entweder mit eloxierter oder pulverbeschichteter Oberfläche. Die Ausführungen mit Pulverbeschichtung werden in den Farben Verkehrsrot, Rubinrot und Schwarz angeboten. Sollten Größe oder Farbe nicht Ihren Anforderungen entsprechen bzw. für Ihre Anwendung nicht geeignet sein, dann kontaktieren Sie uns. Auf Wunsch fertigen wir auch Sonderlösungen individuell auf Ihre Anlage oder Maschine angepasst.