

Federnde Druckstücke glatte Ausführung

Artikelbeschreibung/Produktabbildungen



Beschreibung

Werkstoff:

Hülse und Feder Edelstahl.
Bolzen Edelstahl oder POM.

Ausführung:

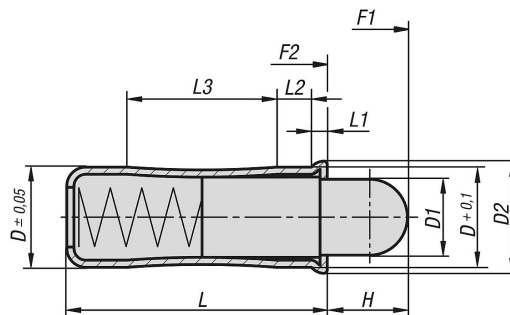
Bolzen POM weiß temperaturbeständig +50 °C.

Hinweis:

Glatte Ausführung zum Einpressen.

Für die Aufnahmebohrung wird die Toleranz D^{H7} empfohlen.

Zeichnungen



Artikelübersicht

Federnde Druckstücke, glatte Ausführung

Bestellnummer	Material Komponente	D	D1	D2	L	L1	L2	L3	H	Federkraft Anfang F1 ca. N	Federkraft Ende F2 ca. N
K1172.04	Edelstahl	4	2,8	4,6	10,7	0,9	1,8	5,6	2,7	3	8,2
K1172.05	Edelstahl	5	3,8	5,6	12	0,9	2,1	6	4	3,3	9
K1172.08	Edelstahl	8	6,2	8,5	18	1,1	2,9	9,5	6,5	10,7	17
K1172.10	Edelstahl	10	8	11	26	1,5	4,2	14,3	8	16,2	29
K1172.204	POM	4	2,8	4,6	10,7	0,9	1,8	5,6	2,7	3	8,2
K1172.205	POM	5	3,8	5,6	12	0,9	2,1	6	4	3,3	9
K1172.206	POM	6	4,8	6,5	15	1	2,3	8,2	5,5	6,1	12
K1172.210	POM	10	8	11	26	1,5	4,2	14,3	8	16,2	29
K1172.06	Edelstahl	6	4,8	6,5	15	1	2,3	8,2	5,5	6,1	12
K1172.208	POM	8	6,2	8,5	18	1,1	2,9	9,5	6,5	10,7	17