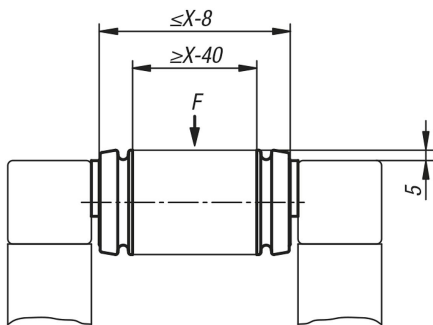


Lagerflansch für Transportrolle

Artikelbeschreibung/Produktabbildungen



Beschreibung

Werkstoff:

Lagerflansche und Fixierstücke PA-GF.
Bolzen Stahl.

Ausführung:

schwarz.
Bolzen verzinkt.

Hinweis:

Zwei Lagerflansche bilden in Kombination mit dem Aluminiumprofil D50 Typ I, Rohr (K2057) eine Transportrolle (Tragrolle). Die Lagerflansche werden dazu einfach in das Aluminiumprofil Rohr eingepresst. Diese können für eine Vielzahl an Transportaufgaben eingesetzt werden.

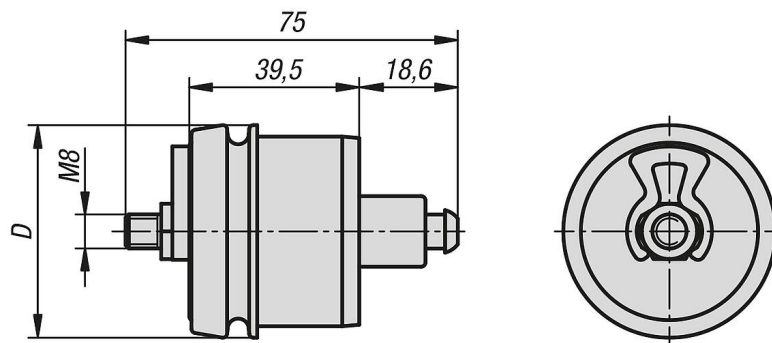
Die Lagerflansche sind kugellagert und verfügen über federbelastete Befestigungszapfen, welche es ermöglichen die Transportrollen nachträglich in eine bestehende Konstruktion einzusetzen.

Durch die Montage mehrerer Transportrollen hintereinander entsteht eine Rollenbahn.

Die axiale Lage der Rolle wird mit dem Fixierstück festgelegt, welches auf den Sechskant aufgesteckt wird. Die Lagerflansche sind mit einer umlaufenden V-Nut ausgestattet. Dadurch ist auch ein Antrieb über einen Rundriemen $\varnothing 4$ mm möglich.

Lieferung erfolgt im Set (2 Stück).

Zeichnungen



Artikelübersicht

Lagerflansch für Transportrolle

Bestellnummer	Typ	Nutbreite	D	F max. N	X min.	X max.
K2056.5008	I	8	50	1000	160	800

