

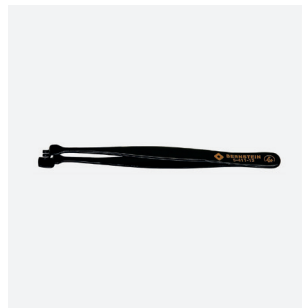
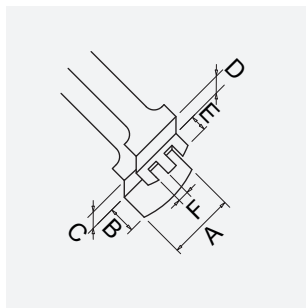
ESD Wafer Pinzette 130 mm

Form 3 DWF mit Zähne, ableitfähig

Art.-Nr.	5-411-13
Bezeichnung	ESD Wafer Pinzette 130 mm Form 3 DWF mit Zähne, ableitfähig
Anwendung	Wafer Pinzetten, SMD/THT, Präzisionspinzette
Spezifikation	mit abgestuften Schaufeln, glatte Greifflächen
Material	Edelstahl
Oberfläche/Beschichtung	ESD pulverbeschichtet
Eigenschaften	rostfrei, antimagnetisch, säurebeständig, ableitfähig
Oberflächenwiderstand	10^6 bis 10^9 Ohm
Form	W: Wafer mit Zähne
Icon Nr.	W2

Maße und Gewicht

A = 6.2 mm
 B = 5.1 mm
 C = 3.5 mm
 D = 3.7 mm
 E = 2.9 mm
 F = 1 mm



Gesamtlänge 130 mm
 Gewicht 14 g

Anwendung und Technik

Zur Positionierung oder Aufnahme von flachen und dünnen Komponenten, wie z. B. extrem empfindliche zerbrechliche Wafern (Glas-Wafer) oder PCBs / LCDs.

Edelstahl, nichtrostender austenitischer Chrom-Nickel-Qualitätsstahl mit niedrigem Kohlenstoffgehalt, für eine gute Korrosionsbeständigkeit (nicht Seewasser beständig).