

Federnde Druckstücke • mit Innensechskant
22060.0516



Produktbeschreibung

Federnde Druckstücke können zur Arretierung sowie als An- und Abdruckstift eingesetzt werden.

Werkstoff

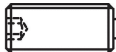
- Bolzen**
- Rostfreier Stahl 1.4305, nitriert
- Hülse**
- Rostfreier Stahl 1.4305
- Feder**
- Rostfreier Stahl

Montage

Montage / Demontage mit Innensechskant und Schlitz möglich.
Zur Montage mit Schlitz (Bolzen­seite) spezielles Montagewerkzeug verwenden.

Kennzeichnung

verstärkte Federkraft: zwei Längsmarkierungen



Standard-Federkraft



verstärkte Federkraft

Weiterführende Informationen

Hinweise

Sonderausführung auf Anfrage.
Federnde Druckstücke werden speziell auf Federweg und Federkraft geprüft.

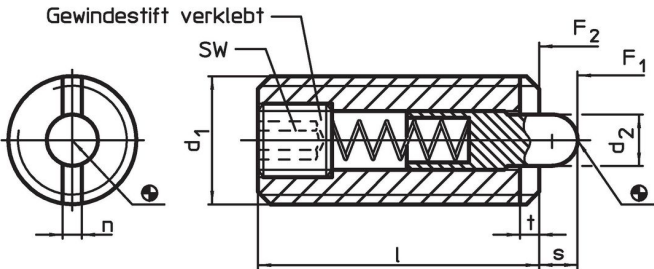
Verweise

Gewindesicherung auf Anfrage, siehe Anhang - Technische Daten -

Weitere Produkte

- Federnde Druckstücke, mit Innensechskant und Abdichtung

Maßzeichnung

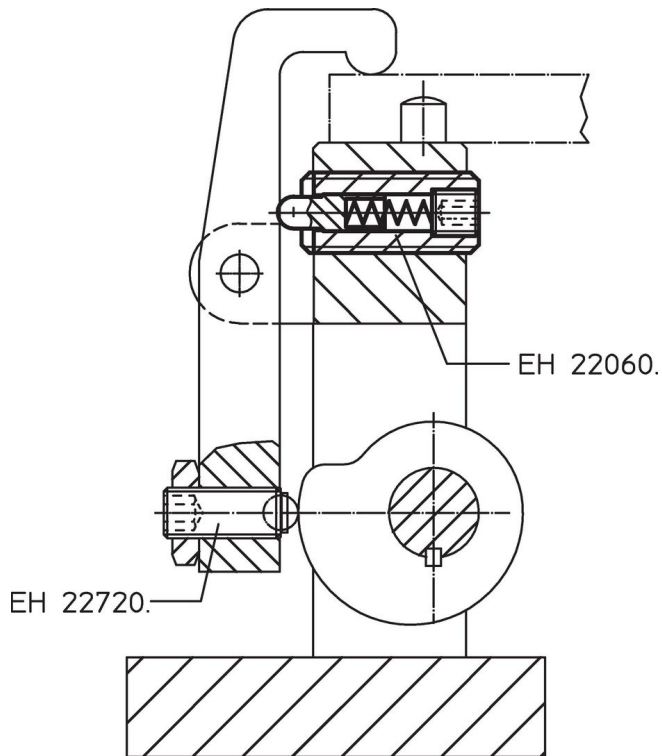


Bestellinformationen

Abmessungen					SW	Hub s	Federkraft ¹⁾				Art.-Nr.
d ₁	d ₂	l	n	t			F ₁ ~	F ₂ ~	max.		
[mm]					[mm]	[mm]	[N]		[°C]	[g]	
rostfreier Stahl, verstärkte Federkraft											
M16	7,5	32	3,2	2,5	5	5	72	164	250	46	22060.0516

¹⁾ statistischer Mittelwert

Anwendungsbeispiel



Compliance

RoHS-konform

Konform gemäß Richtlinie 2011/65/EU und Richtlinie 2015/863.

Enthält keine SVHC-Stoffe

Keine SVHC Substanzen mit mehr als 0,1% w/w enthalten – SVHC Liste Stand 23.01.2024.

Enthält keine Proposition 65 Stoffe

Keine Stoffe der Proposition 65 enthalten.

<https://www.P65Warnings.ca.gov/>

Frei von Konfliktmineralien

Dieses Produkt enthält keine als "Konfliktmineralien" bezeichneten Stoffe wie Tantal, Zinn, Gold oder Wolfram aus der demokratischen Republik Kongo oder angrenzender Länder.