

Auflagebolzen • Stiftform  
22680.0472



Produktbeschreibung

Als stabile und präzise Auflage und Anschlag verwendbar. Die Stiftform des Auflagebolzens ermöglicht den Einsatz bei Bauteilen mit beengten Auflagepunkten.  
Auflagefläche induktivgehärtet und geschliffen.

Werkstoff

- Vergütungsstahl, vergütet, brüniert

Maßzeichnung

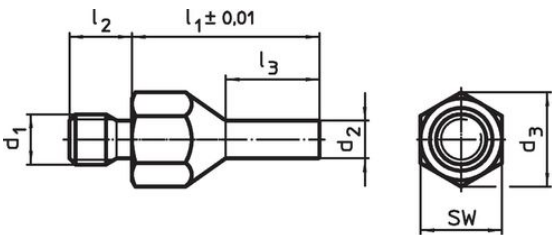


Bild 1

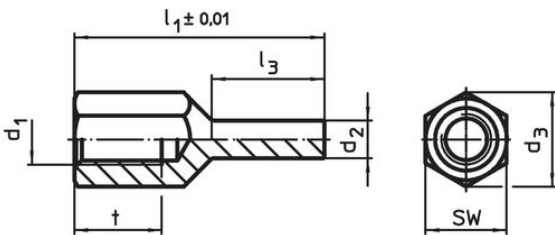

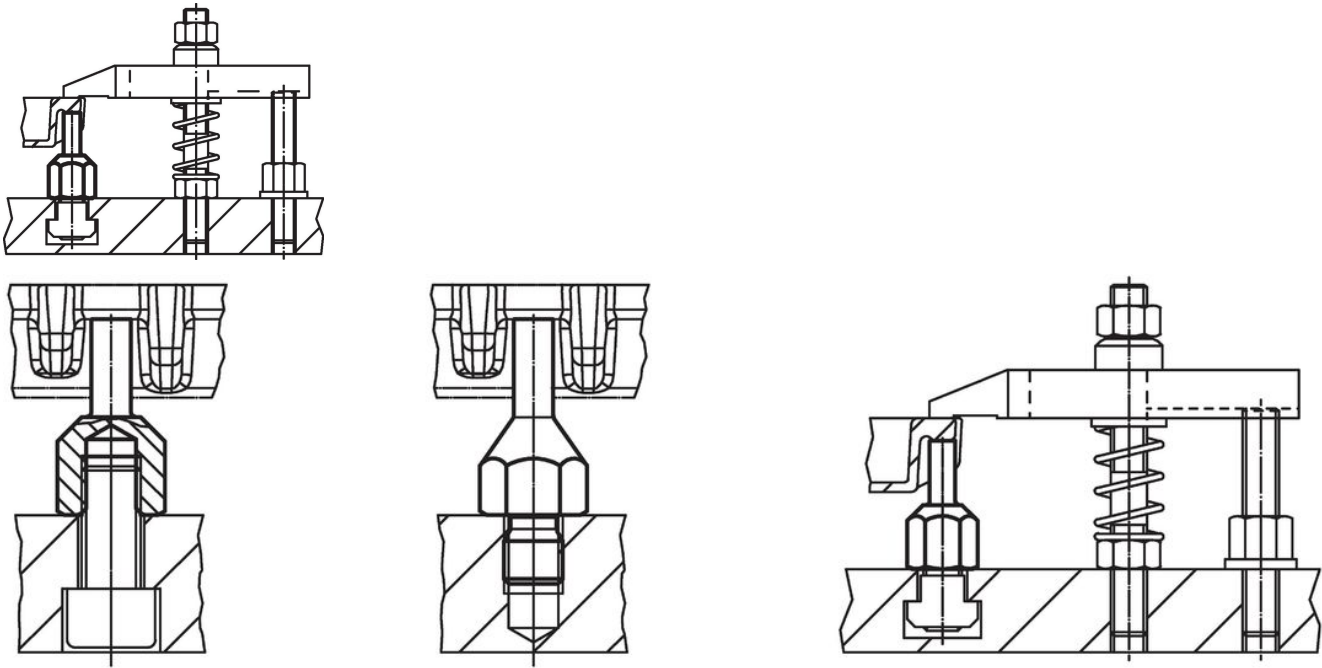


Bild 2

Bestellinformationen

l <sub>1</sub> ±0,01	d <sub>1</sub>	Abmessungen				SW	Anzugsdrehmoment max.		Art.-Nr.
		d <sub>2</sub>	l <sub>3</sub>	t	d <sub>3</sub>				
		[mm]							
mit Innengewinde – Bild 2									
30	M10	6	12	10	19	17	32	24	22680.0472

## Anwendungsbeispiel



## Compliance

### RoHS-konform

Konform gemäß Richtlinie 2011/65/EU und Richtlinie 2015/863.

### Enthält keine SVHC-Stoffe

Keine SVHC Substanzen mit mehr als 0,1% w/w enthalten – SVHC Liste Stand 23.01.2024.

### Enthält keine Proposition 65 Stoffe

Keine Stoffe der Proposition 65 enthalten.

<https://www.P65Warnings.ca.gov/>

### Frei von Konfliktmineralien

Dieses Produkt enthält keine als "Konfliktmineralien" bezeichneten Stoffe wie Tantal, Zinn, Gold oder Wolfram aus der demokratischen Republik Kongo oder angrenzender Länder.