

Druckschrauben • mit Kunststoffbolzen  
22760.0327



Produktbeschreibung

Druckschrauben können zum schonenden Klemmen oder Andrücken von Gewindespindeln, Achsen, Wellen und oberflächenbehandelten Teilen eingesetzt werden.

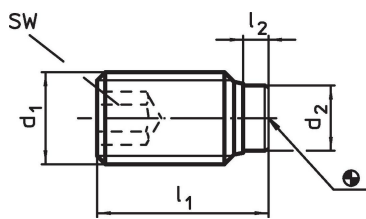
Werkstoff

- Bolzen**
- Thermoplast POM, weiß
- Schraube**
- Stahl, brüniert



Weiterführende Informationen

- Weitere Produkte**
- Druckschrauben, mit Messingbolzen

Maßzeichnung



Bestellinformationen

Abmessungen				SW			Art.-Nr.	
d <sub>1</sub>	l <sub>1</sub> ~	l <sub>2</sub> ~	d <sub>2</sub>	min.	max.			
	[mm]			[mm]	[°C]	[g]		
Stahl								
M12	65,1	2,1	8	6	-30	80	40	22760.0327

Compliance

RoHS-konform

Enthält Blei – Konform gemäß den Ausnahmen 6a / 6b / 6c.

Enthält SVHC-Stoffe >0,1% w/w

Enthält Blei – SVHC Liste [REACH] Stand 23.01.2024.

Enthält Proposition 65 Stoffe



Blei kann bei Exposition zu Krebs und Fortpflanzungsschäden führen.  
<https://www.P65Warnings.ca.gov/>

Frei von Konfliktmineralien

Dieses Produkt enthält keine als "Konfliktmineralien" bezeichneten Stoffe wie Tantal, Zinn, Gold oder Wolfram aus der demokratischen Republik Kongo oder angrenzender Länder.