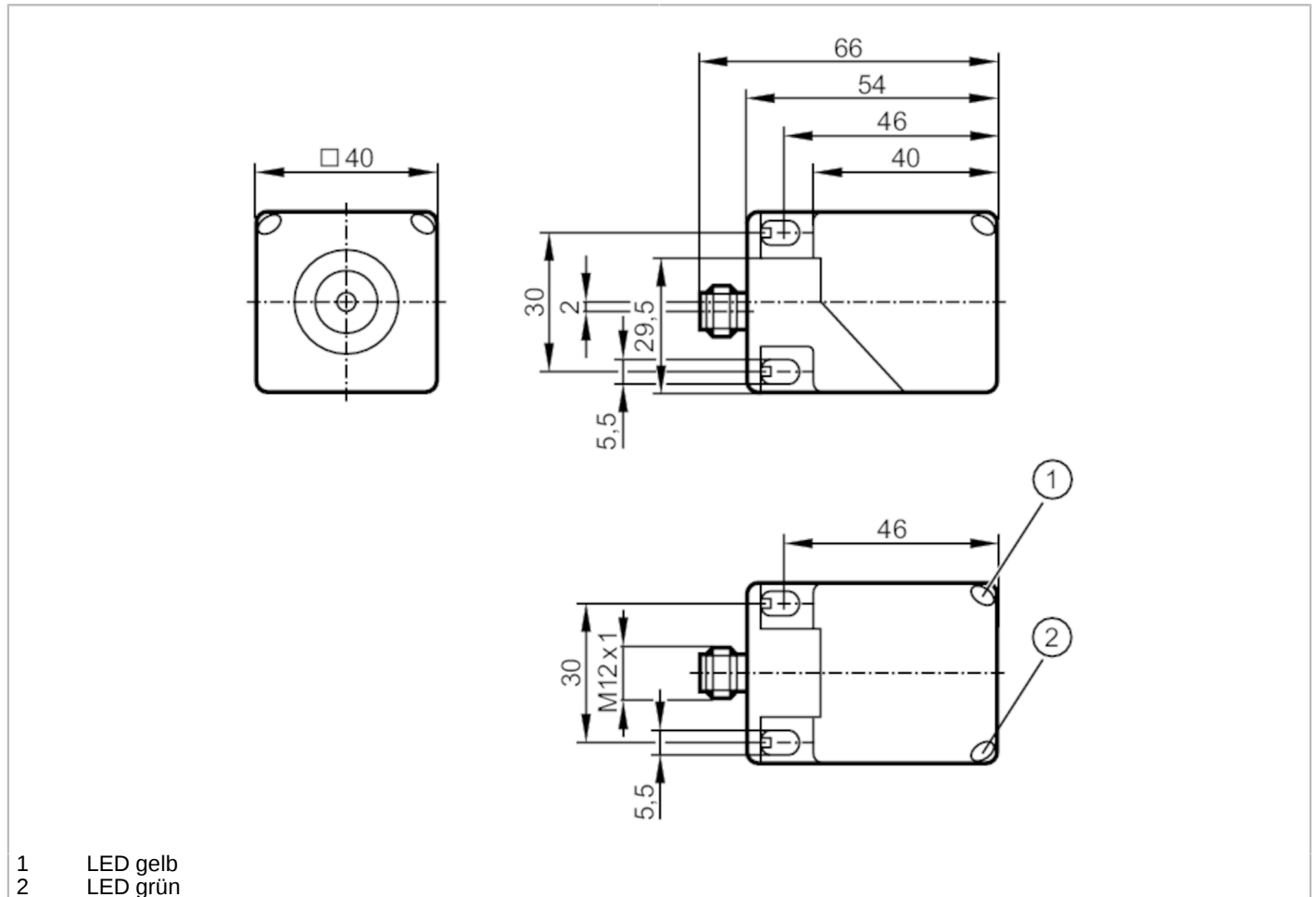


ANT512



RFID Schreib-Lesekopf LF

DTRLF MCRWIDUS01




Einsatzbereich	
Applikation	Erkennen von Objekten auf Transporteinrichtungen
Funkzulassung für	USA; Kanada; EU/RED; Australien; China; Taiwan; Indien; Süd-Korea; Singapur; Malaysia; Großbritannien; Neuseeland; Mexiko; Brasilien; Indonesien
Hinweis zur Funkzulassung	Die Liste der Länder, die die Europäische Funkanlagenrichtlinie 2014/53/EU anwenden befindet sich unter "Downloads".
Elektrische Daten	
Betriebsspannung [V]	24 DC
Stromaufnahme [mA]	< 50
Schutzklasse	III
Arbeitsfrequenz [MHz]	0,125
Erfassungsbereich	
Überfahrgeschwindigkeit [m/s]	< 0,5
Abstand Schreib-/Lesekopf frontal [mm]	400
Abstand Schreib-/Lesekopf seitlich [mm]	400
Abstand zum ID-Tag [mm]	lesen : ≤ 60 (statisch)
	schreiben : ≤ 55 (statisch)
Referenz-TAG	: E80360

ANT512



RFID Schreib-Lesekopf LF

DTRLF MCRWIDUS01

Schnittstellen		
Kommunikationsschnittstelle		DATA / DTE10x
Umgebungsbedingungen		
Umgebungstemperatur	[°C]	-20...60
Lagertemperatur	[°C]	-25...80
Schutzart		IP 67; IP 69K
Zulassungen / Prüfungen		
Schockfestigkeit	EN 60068-2-29	40 g 6 ms
	EN 60068-2-27	50 g 11 ms
Vibrationsfestigkeit	EN 60068-2-6	20 g 10...55 Hz
MTTF	[Jahre]	536
Mechanische Daten		
Gewicht	[g]	185
Gehäuse		Quaderförmig
Aktive Fläche		in 5 Positionen ausrichtbar
Abmessungen	[mm]	40 x 40 x 54
Werkstoffe		Gehäuse: PA; Metallteile: Edelstahl
Anzeigen / Bedienelemente		
Anzeige	Betrieb	1 x LED, grün
	Tag-Kommunikation	1 x LED, gelb
Bemerkungen		
Bemerkungen		Abstände zu anderen ID-TAGs siehe jeweiliges Datenblatt (E803xx)
Verpackungseinheit		1 Stück
Elektrischer Anschluss		
Steckverbindung: 1 x M12, drehbar, rastend arretiert; Codierung: A		
		

ANT512



RFID Schreib-Lesekopf LF

DTRLF MCRWIDUS01

Anschluss

