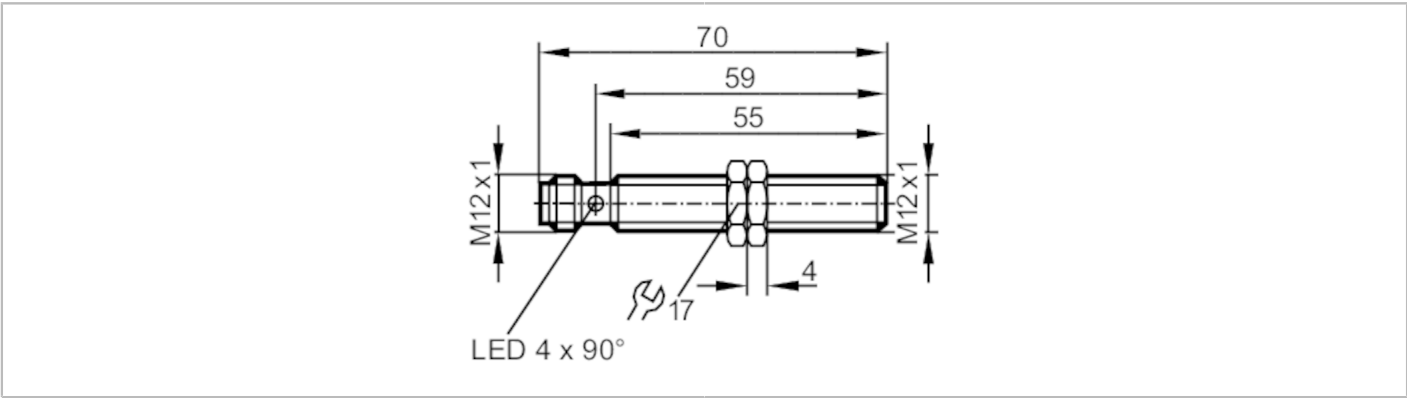




RFID Schreib-Lesekopf HF

DTRHF FBRWIOUS03



Einsatzbereich

Applikation	Erkennen von Objekten auf Transporteinrichtungen
Hinweis zur Funkzulassung	Die Liste der Länder, die die Europäische Funkanlagenrichtlinie 2014/53/EU anwenden befindet sich unter "Downloads".

Elektrische Daten

Betriebsspannung	[V]	18...30 DC
Stromaufnahme	[mA]	< 280
Schutzklasse		III
Arbeitsfrequenz	[MHz]	13,56
RFID-Standard		ISO 15693; ISO 14443A

Ein-/Ausgänge

Anzahl der Ein- und Ausgänge	Anzahl der digitalen Ausgänge: 2
------------------------------	----------------------------------

Ausgänge

Ausgangssignal	Schaltsignal; IO-Link
Elektrische Ausführung	PNP/NPN; (konfigurierbar)
Anzahl der digitalen Ausgänge	2
Ausgangsfunktion	Schließer / Öffner
Max. Spannungsabfall Schaltausgang DC [V]	2
Strombelastbarkeit je Ausgang [mA]	100
Kurzschlussschutz	ja
Ausführung Kurzschlussschutz	getaktet
Überlastfest	ja

Erfassungsbereich

Abstand zum ID-Tag	[mm]	lesen	:	≤ 14
		statisch		
		bezogen auf 20 mm Scheibentag; I-CODE SLI		

Schnittstellen

Kommunikationsschnittstelle	IO-Link
-----------------------------	---------



RFID Schreib-Lesekopf HF

DTRHF FBRWIOUS03

Übertragungstyp	COM3 (230,4 kBaud)	
IO-Link Revision	1.1	
SDCI-Norm	IEC 61131-9	
Profile	BLOB	Binary Large Object transfer
	FWUP	Firmware Update for IO-Link Devices
	Common - I&D	Identification and Diagnosis
	Function	Locator
	Function	ProductURI
SIO-Mode	ja	
Benötigte Masterportklasse	A	
Min. Prozesszykluszeit [ms]	4	
Unterstützte DeviceIDs	Betriebsart	DeviceID
	default	1697

Umgebungsbedingungen

Umgebungstemperatur [°C]	-20...60	
Lagertemperatur [°C]	-25...80	
Schutzart	IP 67; IP 69K	

Zulassungen / Prüfungen

Schockfestigkeit	EN 60068-2-27	40 g 6 ms / wiederholend
	EN 60068-2-27	50 g 11 ms / nicht wiederholend
Vibrationsfestigkeit	EN 60068-2-6	20 g 10...2000 Hz
MTTF [Jahre]	245	

Mechanische Daten

Gewicht [g]	96,1	
Gehäuse	Gewindebauform	
Einbauart	bündig einbaubar	
Abmessungen [mm]	M12 x 1 / L = 70	
Gewindebezeichnung	M12 x 1	
Werkstoffe	Gehäuse: Messing; Aktive Fläche: LCP	

Anzeigen / Bedienelemente

Anzeige	Betriebsspannung	1 LED, grün
	ID-TAG	1 LED, gelb

Bemerkungen

Verpackungseinheit	1 Stück
--------------------	---------

Elektrischer Anschluss

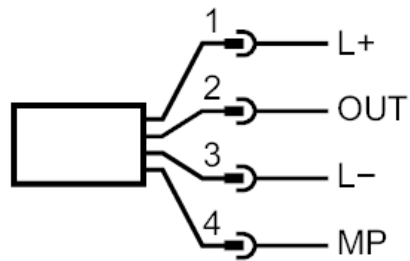
Steckverbindung: 1 x M12; Codierung: A



RFID Schreib-Lesekopf HF

DTRHF FBRWIOUS03

Anschluss



1	L+	
2	OUT	DO2 (NO/NC)
3	L-	
4	MP	DO1 (NO/NC), IO-Link

DO: Digitalausgang; MP: Multifunktionsanschluss