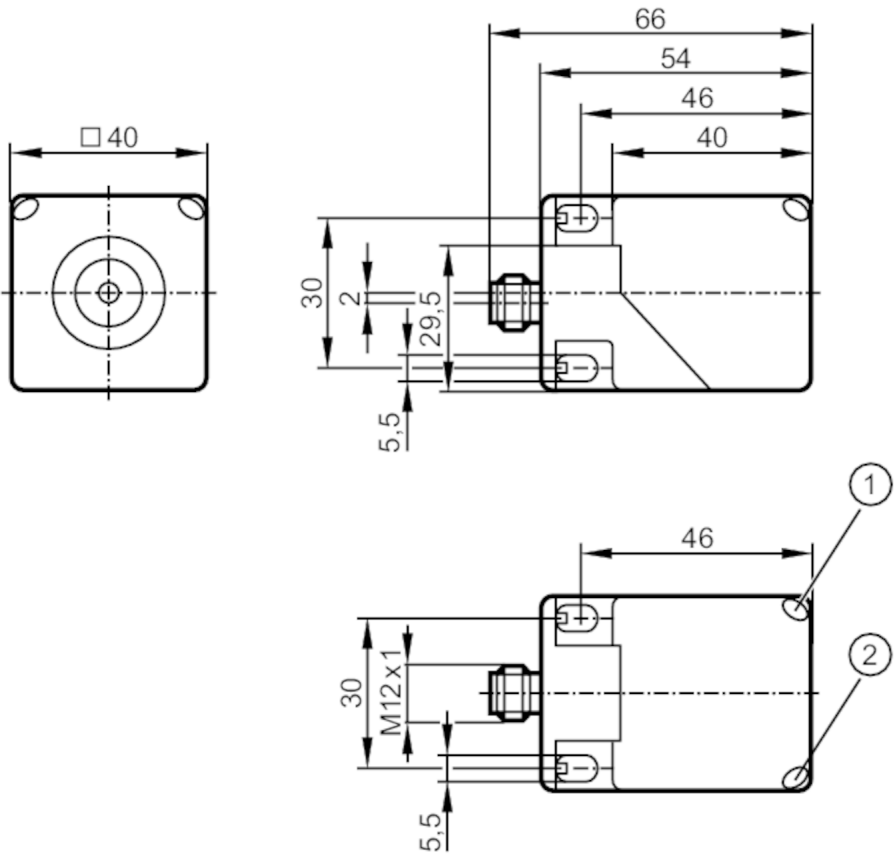




RFID Schreib-Lesekopf HF

DTRHF MCRWIOUS03



- 1 LED ID-TAG
- 2 LED Betriebsspannung



Einsatzbereich	
Applikation	Erkennen von Objekten auf Transporteinrichtungen
Hinweis zur Funkzulassung	Die Liste der Länder, die die Europäische Funkanlagenrichtlinie 2014/53/EU anwenden befindet sich unter "Downloads".
Elektrische Daten	
Betriebsspannung [V]	18...30 DC
Stromaufnahme [mA]	80...280
Schutzklasse	III
Arbeitsfrequenz [MHz]	13,56
RFID-Standard	ISO 15693; ISO 14443A
Ein-/Ausgänge	
Anzahl der Ein- und Ausgänge	Anzahl der digitalen Ausgänge: 2
Ausgänge	
Ausgangssignal	Schaltsignal; IO-Link
Elektrische Ausführung	PNP/NPN; (konfigurierbar)
Anzahl der digitalen Ausgänge	2
Ausgangsfunktion	Schließer / Öffner



## RFID Schreib-Lesekopf HF

DTRHF MCRWIOUS03

Max. Spannungsabfall Schaltausgang DC	[V]	2
Strombelastbarkeit je Ausgang	[mA]	100
Kurzschlussschutz		ja
Ausführung Kurzschlussschutz		getaktet
Überlastfest		ja

## Erfassungsbereich

Abstand zum ID-Tag	[mm]	lesen ≤ 75		
		statisch		
		bezogen auf 30 mm Scheibentag; I-CODE SLI		

## Schnittstellen

Kommunikationsschnittstelle		IO-Link
Übertragungstyp		COM3 (230,4 kBaud)
IO-Link Revision		1.1
SDCI-Norm		IEC 61131-9
Profile	BLOB	Binary Large Object transfer
	FWUP	Firmware Update for IO-Link Devices
	Common - I&D	Identification and Diagnosis
	Function	Locator
	Function	ProductURI
SIO-Mode		ja
Benötigte Masterportklasse		A
Min. Prozesszykluszeit	[ms]	4
Unterstützte DeviceIDs	<b>Betriebsart</b>	<b>DeviceID</b>
	default	1697

## Umgebungsbedingungen

Umgebungstemperatur	[°C]	-20...60
Lagertemperatur	[°C]	-25...80
Schutzart		IP 67; IP 69K

## Zulassungen / Prüfungen

Schockfestigkeit	EN 60068-2-27	40 g 6 ms / wiederholend
	EN 60068-2-27	50 g 11 ms / nicht wiederholend
Vibrationsfestigkeit	EN 60068-2-6	20 g 10...2000 Hz
MTTF	[Jahre]	242

## Mechanische Daten

Gewicht	[g]	171,75
Gehäuse		Quaderförmig
Einbauart		bündig einbaubar
Abmessungen	[mm]	40 x 40 x 54
Werkstoffe		Gehäuse: PA; Metallteile: Messing weißbronze-beschichtet

## Anzeigen / Bedienelemente

Anzeige	Betriebsspannung	1 LED, grün / rot
	ID-TAG	1 LED, gelb



RFID Schreib-Lesekopf HF

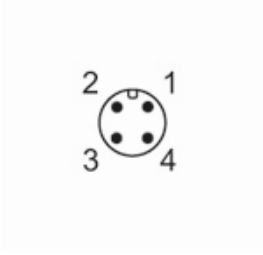
DTRHF MCRWIOUS03

Bemerkungen

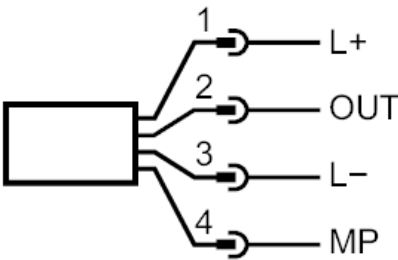
Verpackungseinheit	1 Stück
--------------------	---------

Elektrischer Anschluss

Steckverbindung: 1 x M12; Codierung: A



Anschluss



1	L+	
2	OUT	DO2 (NO/NC)
3	L-	
4	MP	DO1 (NO/NC), IO-Link

DO: Digitalausgang; MP: Multifunktionsanschluss