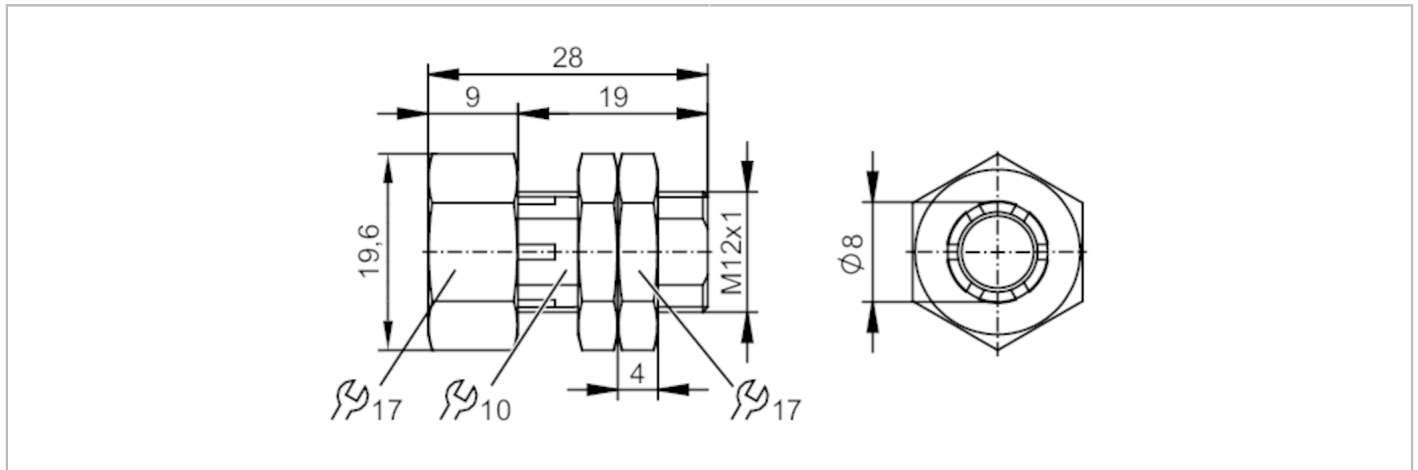




Klemmhalter mit Festanschlag

FIXING/M8/NT/K1/COATED/END STOP



Einsatzbereich	
Ausführung	mit Festanschlag
Mechanische Daten	
Gewicht [g]	32,7
Montagehinweis	Sensor mit aktiver Fläche nach rechts ausrichten (siehe Maßzeichnung); Durch den Werkstoff Messing kann es zu negativen Einbausprüngen kommen (Verringerter Schaltabstand)
Abmessungen [mm]	M12 x 1 / L = 28
Gewindebezeichnung	M12 x 1
Innendurchmesser [mm]	8
Werkstoffe	Messing antihafbeschichtet; Muttern: Messing antihafbeschichtet
Anzugsdrehmoment [Nm]	3; (Befestigungsmuttern: 7)
Zubehör	
Lieferumfang	Muttern: 2
Bemerkungen	
Verpackungseinheit	1 Stück
Diagramme und Kurven	
Montage	