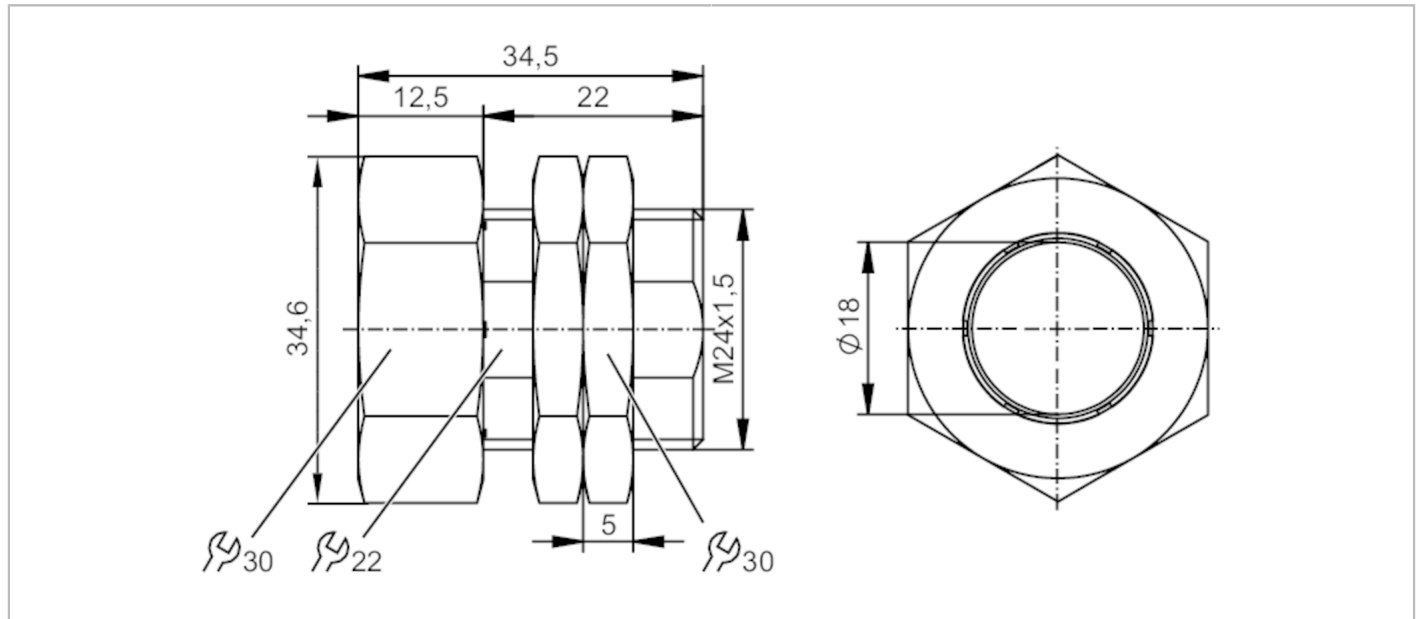


Klemmhalter mit Festanschlag

FIXING/M18/NT/MS/END STOP



Einsatzbereich	
Ausführung	mit Festanschlag
Mechanische Daten	
Gewicht [g]	105,6
Montagehinweis	Sensor mit aktiver Fläche nach rechts ausrichten (siehe Maßzeichnung); Durch den Werkstoff Messing kann es zu negativen Einbausprüngen kommen (Verringerter Schaltabstand)
Abmessungen [mm]	M24 x 1,5 / L = 34,5
Gewindebezeichnung	M24 x 1,5
Innendurchmesser [mm]	18
Werkstoffe	Messing weißbronze-beschichtet; Muttern: Messing weißbronze-beschichtet
Anzugsdrehmoment [Nm]	5; (Befestigungsmuttern: 40)
Zubehör	
Lieferumfang	Muttern: 2
Bemerkungen	
Verpackungseinheit	1 Stück
Diagramme und Kurven	

