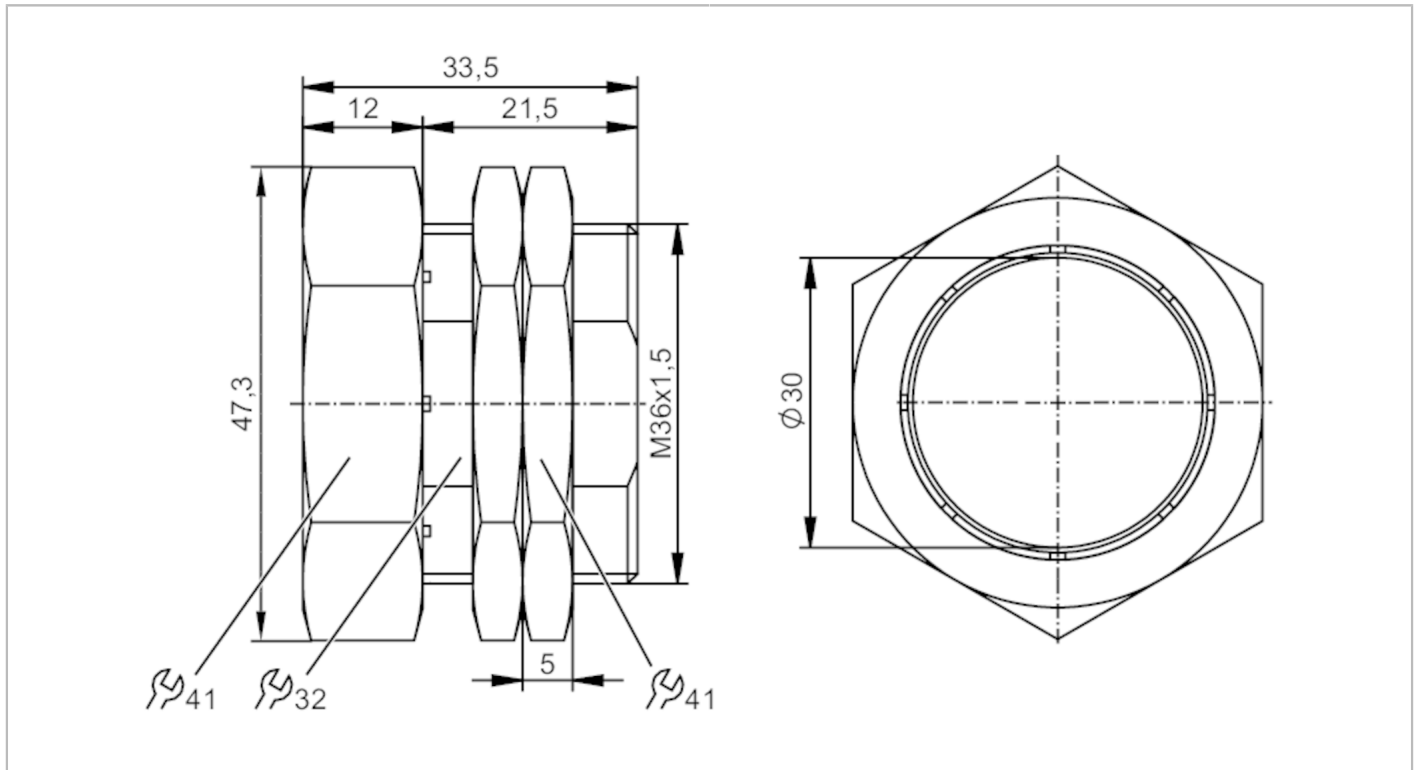


## Klemmhalter mit Festanschlag

FIXING/M30/NT/MS/END STOP



Einsatzbereich	
Ausführung	mit Festanschlag
Mechanische Daten	
Gewicht [g]	141,2
Montagehinweis	Sensor mit aktiver Fläche nach rechts ausrichten (siehe Maßzeichnung); Durch den Werkstoff Messing kann es zu negativen Einbausprüngen kommen (Verringerter Schaltabstand)
Abmessungen [mm]	M36 x 1,5 / L = 33,5
Gewindebezeichnung	M36 x 1,5
Innendurchmesser [mm]	30
Werkstoffe	Messing weißbronze-beschichtet; Muttern: Messing weißbronze-beschichtet
Anzugsdrehmoment [Nm]	5; (Befestigungsmuttern: 40)
Zubehör	
Lieferumfang	Muttern: 2
Bemerkungen	
Verpackungseinheit	1 Stück

# E12747



## Klemmhalter mit Festanschlag

FIXING/M30/NT/MS/END STOP

### Diagramme und Kurven

Montage

