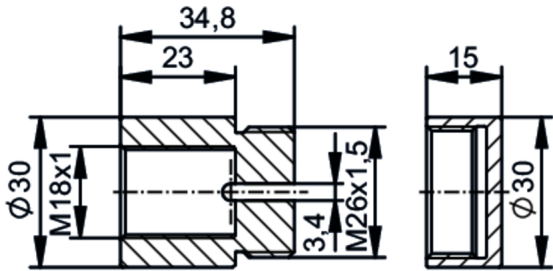




Einbauadapter für Rohre

MOUNTING CLAMP M18 1/8"



Einsatzbereich

Ausführung	für Bauformen M18
------------	-------------------

Mechanische Daten

Gewicht [g]	21
Montageart	Schraubmontage; (Für Rohre und Bypässe mit Aussendurchmesser 1/8")
Abmessungen [mm]	Ø 30 / L = 34,8
Werkstoffe	Gehäuse: PP
Sensorikanschluss	Gewindeanschluss M18 x 1 Innengewinde

Bemerkungen

Verpackungseinheit	1 Stück
--------------------	---------

Diagramme und Kurven

Montage

