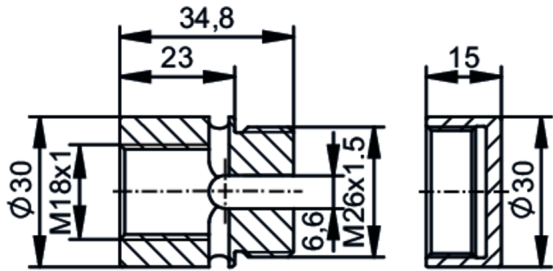


# E12850



## Einbauadapter für Rohre

MOUNTING CLAMP M18 1/4"



Einsatzbereich	
Ausführung	für Bauformen M18
Mechanische Daten	
Gewicht [g]	19,3
Montageart	Schraubmontage; (Für Rohre und Bypässe mit Aussendurchmesser 1/4")
Abmessungen [mm]	Ø 30 / L = 34,8
Werkstoffe	Gehäuse: PP
Sensorikanschluss	Gewindeanschluss M18 x 1 Innengewinde
Bemerkungen	
Verpackungseinheit	1 Stück
Diagramme und Kurven	
Montage	