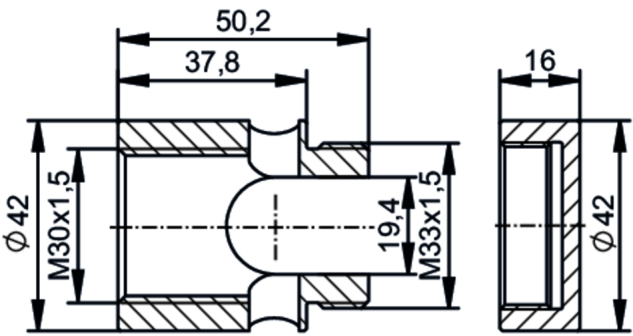


E12852



Einbauadapter für Rohre

MOUNTING CLAMP M30 3/4"



Einsatzbereich

Ausführung für Bauformen M30

Mechanische Daten

Gewicht [g]	35,3
Montageart	Schraubmontage; (Für Rohre und Bypässe mit Aussendurchmesser 3/4")
Abmessungen [mm]	Ø 42 / L = 50,2
Werkstoffe	Gehäuse: PP
Sensorikanschluss	Gewindeanschluss M30 x 1,5 Innengewinde

Bemerkungen

Verpackungseinheit 1 Stück

Diagramme und Kurven

Montage

