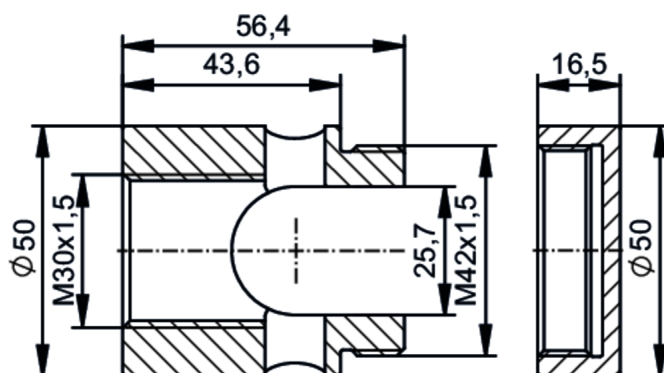


E12853



Einbauadapter für Rohre

MOUNTING CLAMP M30 1"



Einsatzbereich

Ausführung	für Bauformen M30
------------	-------------------

Mechanische Daten

Gewicht	[g]	56,7
Montageart		Schraubmontage; (Für Rohre und Bypässe mit Aussendurchmesser 1")
Abmessungen	[mm]	Ø 50 / L = 56,4
Werkstoffe		Gehäuse: PP
Sensorikanschluss		Gewindeanschluss M30 x 1,5 Innengewinde

Bemerkungen

Verpackungseinheit	1 Stück
--------------------	---------

Diagramme und Kurven

Montage

