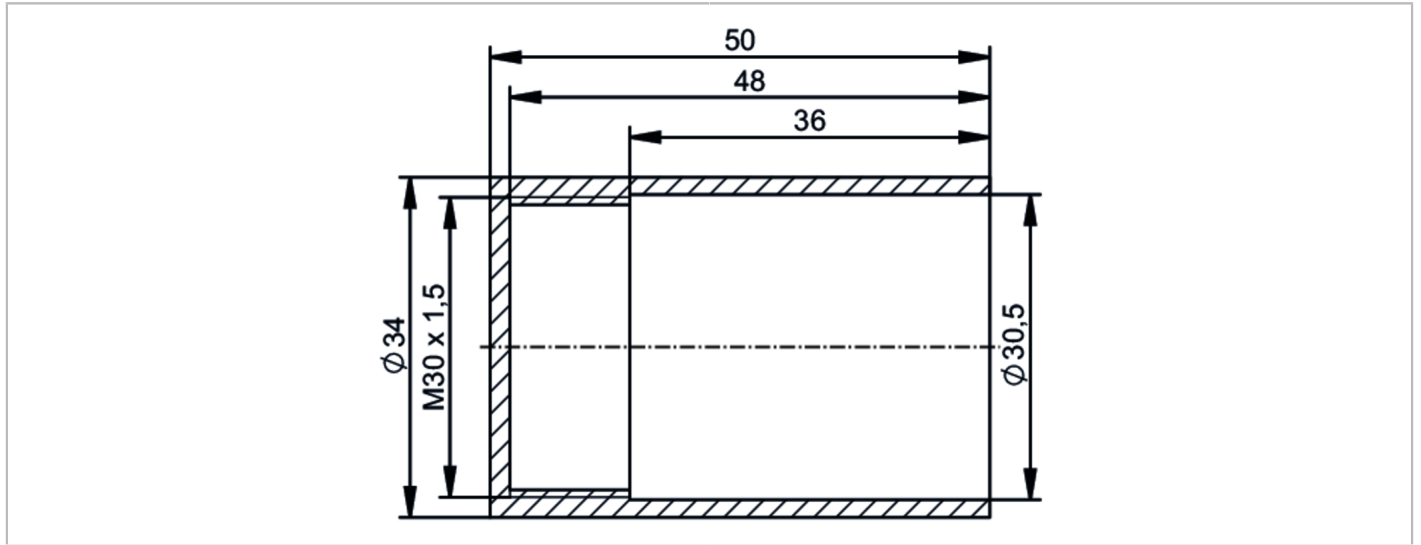


# E19928



## Einbauadapter für kapazitive Sensoren

MOUNTING ADAPTER M30 POM



Einsatzbereich	
Ausführung	für Bauformen M30
Mechanische Daten	
Gewicht [g]	19,1
Abmessungen [mm]	M30 / L = 50
Gewindebezeichnung	M30
Werkstoffe	POM
Sensorikanschluss	Gewindeanschluss M30 x 1,5 Innengewinde
Bemerkungen	
Verpackungseinheit	1 Stück