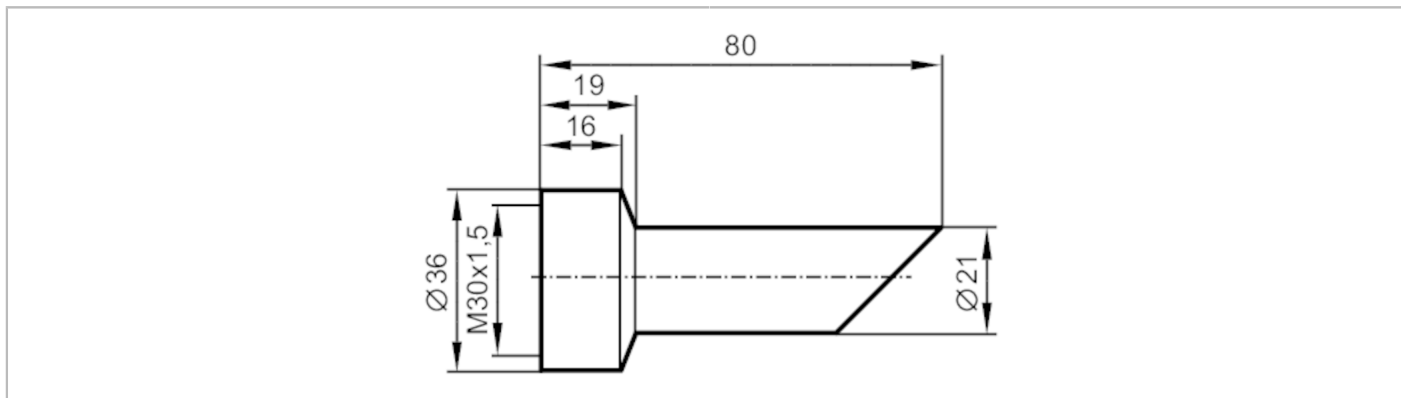




## Schallrohr

SOUND TUBE M30



### Einsatzbereich

Ausführung Für alle ifm-Ultraschallsensoren mit M30-Gewinde und max. Reichweite von 3,5 m

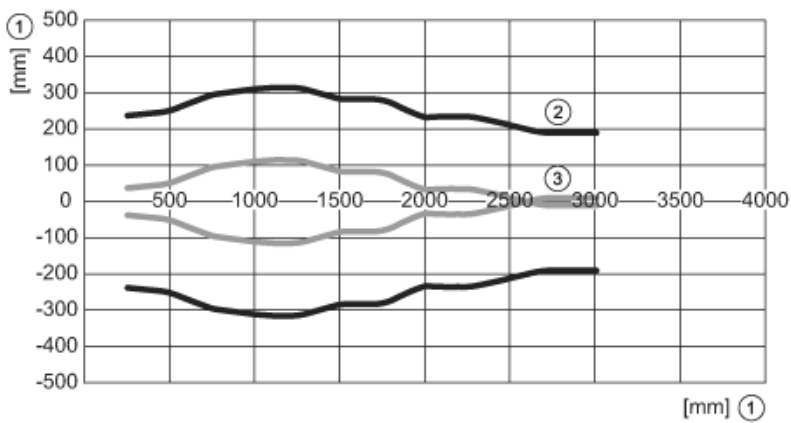
### Mechanische Daten

Gewicht [g]	24,5
Werkstoffe	POM
Abdichtung	Dichtring

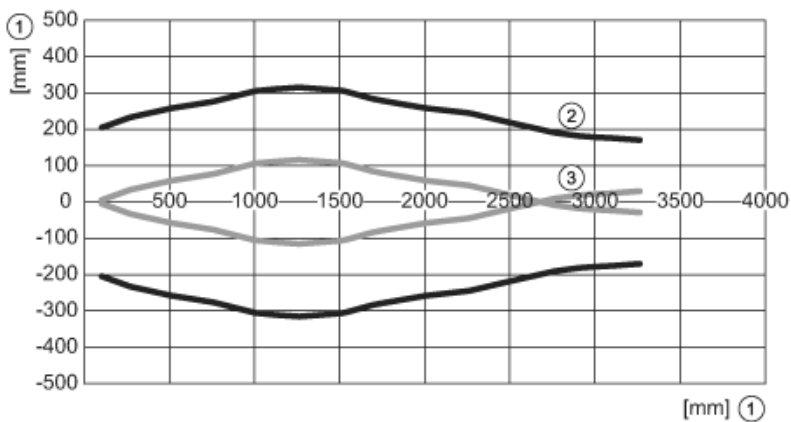
### Bemerkungen

Verpackungseinheit 1 Stück

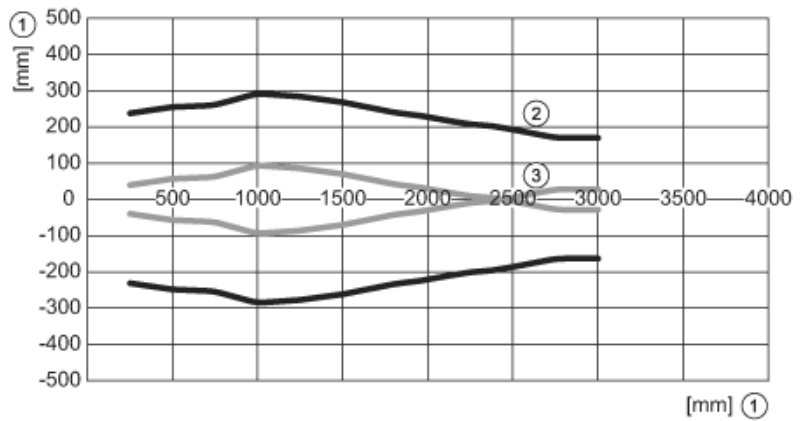
### Diagramme und Kurven



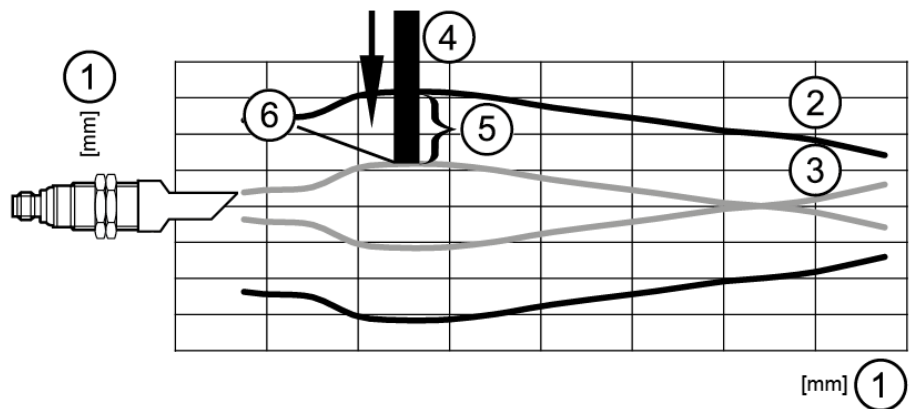
Standard-Schallkeule mit Schallrohr



Mittlere Schallkeule mit Schallrohr



Schmale Schallkeule mit Schallrohr



- 1 Distanz
- 2 Erfassungsbereich
- 3 Anfahrkurve
- 4 Target
- 5 50 % des Targets im Erfassungsbereich
- 6 Schaltpunkt