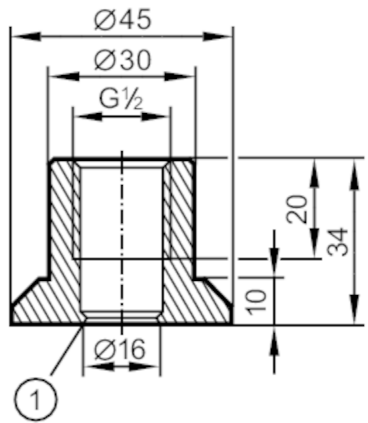




Einschweißadapter für Prozesssensoren

ADAPT G1/2-WELDING SHOULDER



1 Dichtkante

CRN EC 1935/2004 FCM FDA Hygienic Cleanable

| Einsatzbereich                       |   |       |
|--------------------------------------|---|-------|
| Druckfestigkeit                      | 50 bar  | 5 MPa |
| Hinweis zur Druckfestigkeit          | für die Verbindung Sensor - Adapter   |       |
| MAWP bei Applikationen gemäß CRN     | [bar]   | 75    |
| Zulassungen / Prüfungen              |   |       |
| Druckgeräterichtlinie                | Eine mögliche Einstufung nach DGRL ist anwendungsspezifisch und vom Anwender / Betreiber durchzuführen. |       |
| Sicherheitshinweise                  | Die Verträglichkeit zwischen Medium und Produktwerkstoff muss in allen Applikationen geprüft werden.    |       |
| Mechanische Daten                    |   |       |
| Gewicht                              | [g]   | 190   |
| Werkstoffe in Kontakt mit dem Medium | 1.4435 (Edelstahl / 316L)   |       |
| Sensorikanschluss                    | G 1/2 Dichtkonus  |       |
| Prozessanschluss                     | Einschweißadapter Ø 45 mm   |       |
| Bemerkungen                          |   |       |
| Verpackungseinheit                   | 1 Stück   |       |