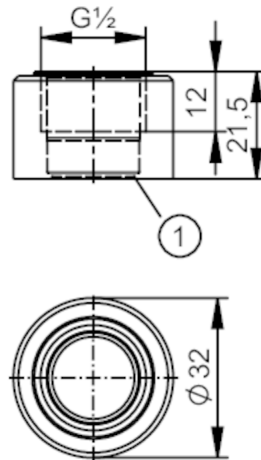




Einschweißadapter für Prozesssensoren

ADAPT G1/2-WELDING SLEEVE



1 Dichtkante

Einsatzbereich

Ausführung	für Rohrleitungen	
Druckfestigkeit	160 bar	5 MPa
Hinweis zur Druckfestigkeit	für die Verbindung Sensor - Adapter fachmännische Schweißung gemäß Betriebsanleitung	

Zulassungen / Prüfungen

Druckgeräterichtlinie	Eine mögliche Einstufung nach DGRL ist anwendungsspezifisch und vom Anwender / Betreiber durchzuführen.
Sicherheitshinweise	Die Verträglichkeit zwischen Medium und Produktwerkstoff muss in allen Applikationen geprüft werden.

Mechanische Daten

Gewicht	[g]	144,6
Werkstoffe in Kontakt mit dem Medium		1.4435 (Edelstahl / 316L)
Sensoranschluss		G 1/2
Prozessanschluss		Einschweißadapter Ø 32 mm

Bemerkungen

Verpackungseinheit		1 Stück
--------------------	--	---------