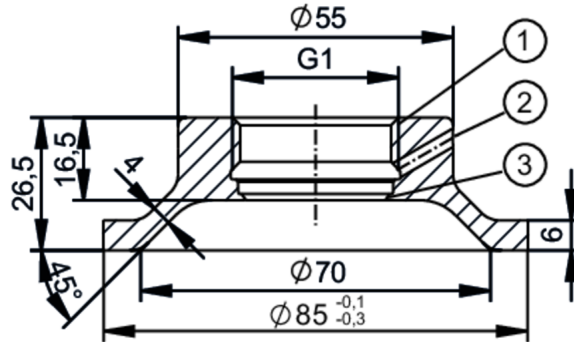


E30528



Einschweißadapter für Prozesssensoren

WELDING ADAPT D85 G1 V4A 3A



- 1 G1 Innengewinde Aseptoflex Vario
- 2 Leckagebohrung
- 3 Dichtfläche



EC 1935/2004 EHEDG Certified FCM FDA

Einsatzbereich

| | |
|-----------------------------|---|
| Ausführung | mit Leckagebohrung |
| Montage | für Wandstärken ≤ 6mm und bei ungünstigen Einschweißbedingungen empfohlen |
| Druckfestigkeit | 16 bar 5 MPa |
| Hinweis zur Druckfestigkeit | für die Verbindung Sensor - Adapter |

Zulassungen / Prüfungen

| | |
|-----------------------|---|
| Druckgeräterichtlinie | Eine mögliche Einstufung nach DGRL ist anwendungsspezifisch und vom Anwender / Betreiber durchzuführen. |
| Sicherheitshinweise | Die Verträglichkeit zwischen Medium und Produktwerkstoff muss in allen Applikationen geprüft werden. |

Mechanische Daten

| | |
|--------------------------------------|--|
| Gewicht [g] | 407 |
| Werkstoffe in Kontakt mit dem Medium | 1.4435 (Edelstahl / 316L) Oberflächenbeschaffenheit: Ra < 0,4 µm / Rz = 4 µm |
| Sensorikanschluss | G 1 Innengewinde Aseptoflex Vario |
| Prozessanschluss | Einschweißadapter Ø 85 mm |
| Abdichtung | Dichtring |

Zubehör

| | |
|------------------|--|
| Lieferumfang | O-Ringe: 1 x (24 x 2 mm), EPDM, E30054 |
| Zubehör optional | O-Ring: 1 x 24 x 2, FKM, FDA-konform, E30123 |
| | Einschweißdorn, E30452 |
| | Einschweißdorn wassergekühlt, E30532 |
| | Leckagetest, E30530 |
| | Schleifschutz, E30161 |

Bemerkungen

| | |
|--------------------|---------|
| Verpackungseinheit | 1 Stück |
|--------------------|---------|