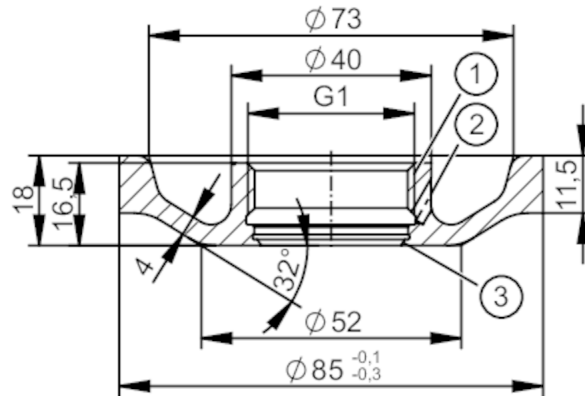


E30531



Einschweißadapter für Prozesssensoren

WELDING ADAPT D85 G1 V4A 3A



- 1 G1 Innengewinde Aseptoflex Vario
- 2 Leckagebohrung
- 3 Dichtfläche



EC 1935/2004 EHEDG Certified FCM FDA

Einsatzbereich	
Ausführung	mit Leckagebohrung
Montage	für Wandstärken <= 6mm und bei ungünstigen Einschweißbedingungen empfohlen
Druckfestigkeit	16 bar 5 MPa
Hinweis zur Druckfestigkeit	für die Verbindung Sensor - Adapter
Zulassungen / Prüfungen	
Druckgeräterichtlinie	Eine mögliche Einstufung nach DGRL ist anwendungsspezifisch und vom Anwender / Betreiber durchzuführen.
Sicherheitshinweise	Die Verträglichkeit zwischen Medium und Produktwerkstoff muss in allen Applikationen geprüft werden.
Mechanische Daten	
Gewicht [g]	362
Werkstoffe in Kontakt mit dem Medium	Einschweißadapter: 1.4435 (Edelstahl / 316L) Oberflächenbeschaffenheit: Ra < 0,4 µm / Rz = 4 µm
Sensorikanschluss	G 1 Innengewinde Aseptoflex Vario
Prozessanschluss	Einschweißadapter Ø 85 mm
Abdichtung	Dichtring
Zubehör	
Lieferumfang	O-Ringe: 1 x (24 x 2 mm), EPDM, E30054
Zubehör optional	O-Ring: 1 x 24 x 2, FKM, FDA-konform, E30123
	Einschweißdorn, E30452
	Einschweißdorn wassergekühlt, E30532
	Leckagetest, E30530
	Schleifschutz, E30162
Bemerkungen	
Verpackungseinheit	1 Stück