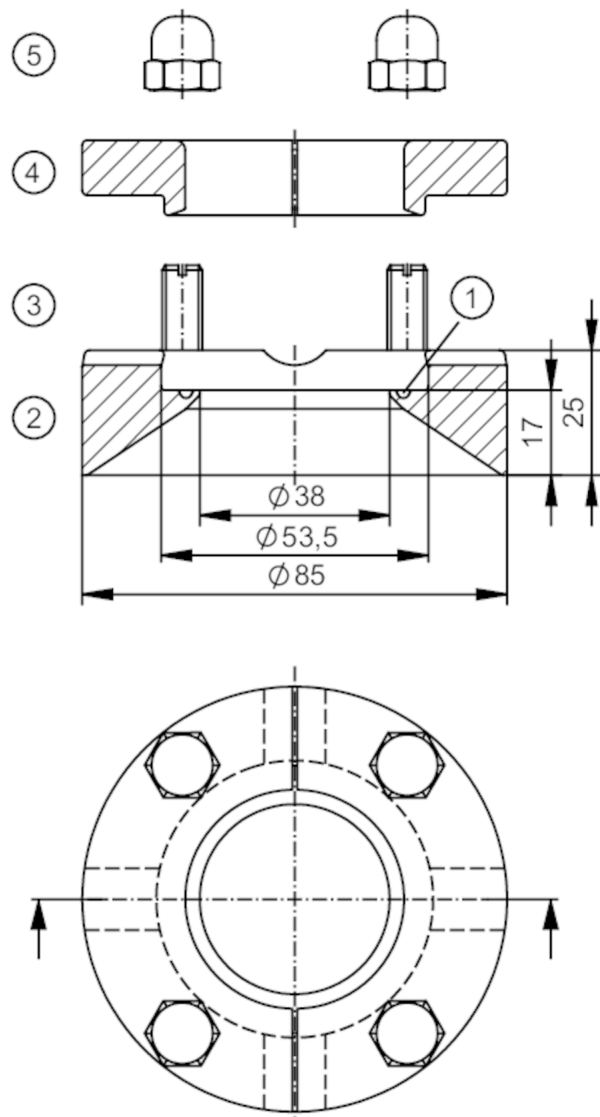




Einschweißadapter für Tri-Clamp

WELDING ADAPT FOR TRICLAMP 50,5/H25/DI38



- 1 Nut für Dichtring
- 2 Einschweißadapter für Tri-Clamp D50,5/H25/DI38 DN40
- 3 Gewindestift M8x25
- 4 Halbschale
- 5 Hutmutter M8

EC 1935/2004 FCM FDA

Einsatzbereich		
Druckfestigkeit	7 bar	0,7 MPa
Hinweis zur Druckfestigkeit	Gültig bei ordnungsgemäßer Klemmung/Verschraubung des Sensors über die Halbschalen mit einer für den Anwendungsfall geeigneten Dichtung.	
Zulassungen / Prüfungen		
Druckgeräterichtlinie	Eine mögliche Einstufung nach DGRL ist anwendungsspezifisch und vom Anwender / Betreiber durchzuführen.	
Sicherheitshinweise	Die Verträglichkeit zwischen Medium und Produktwerkstoff muss in allen Applikationen geprüft werden.	
Mechanische Daten		
Gewicht	[g]	1097,4
Abmessungen	[mm]	Ø 85



Einschweißadapter für Tri-Clamp

WELDING ADAPT FOR TRICLAMP 50,5/H25/DI38

Werkstoffe in Kontakt mit dem Medium	1.4435 (Edelstahl / 316L) Oberflächenbeschaffenheit: Ra < 0,5 µm / Rz = 4 µm
Sensorikanschluss	Clampadapter DIN 32676 (ISO 2852) Da=50,5; für DIN Abdichtung DN40 mit Di=38
Prozessanschluss	Einschweißadapter D=85mm
Zubehör	
Lieferumfang	Einschweißadapter: 1 x (Ø 85 mm), DIN 32676 (ISO 2852)
	Halbschale: 1 x (Ø 85 mm), 1.4404 (Edelstahl / 316L)
	Gewindestifte: 4 x (M8 x 25 mm), DIN 796; 1.4404 (Edelstahl / 316L)
	Hutmutter: 4 x M8, DIN 1587 ; 1.4404 (Edelstahl / 316L)
Zubehör notwendig	Dichtung nach DIN 32676 (ISO 2852)
Bemerkungen	
Verpackungseinheit	1 Stück