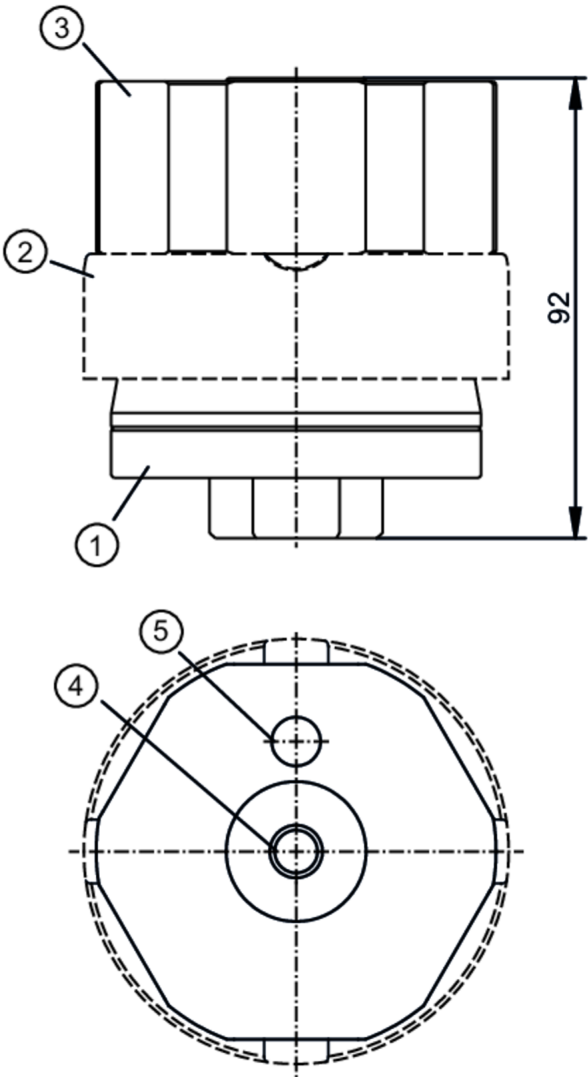




Einschweißdorn für Prozessanschlüsse

COOLING DEVICE WELDADAPT H25(CLAMP 50.5)



- 1 Unterteil vormontiert
- 2 Einschweißadapter für Tri-Clamp E30533 (nicht im Lieferumfang enthalten )
- 3 Oberteil
- 4 Zulauf G1/8
- 5 Ablauf G1/8

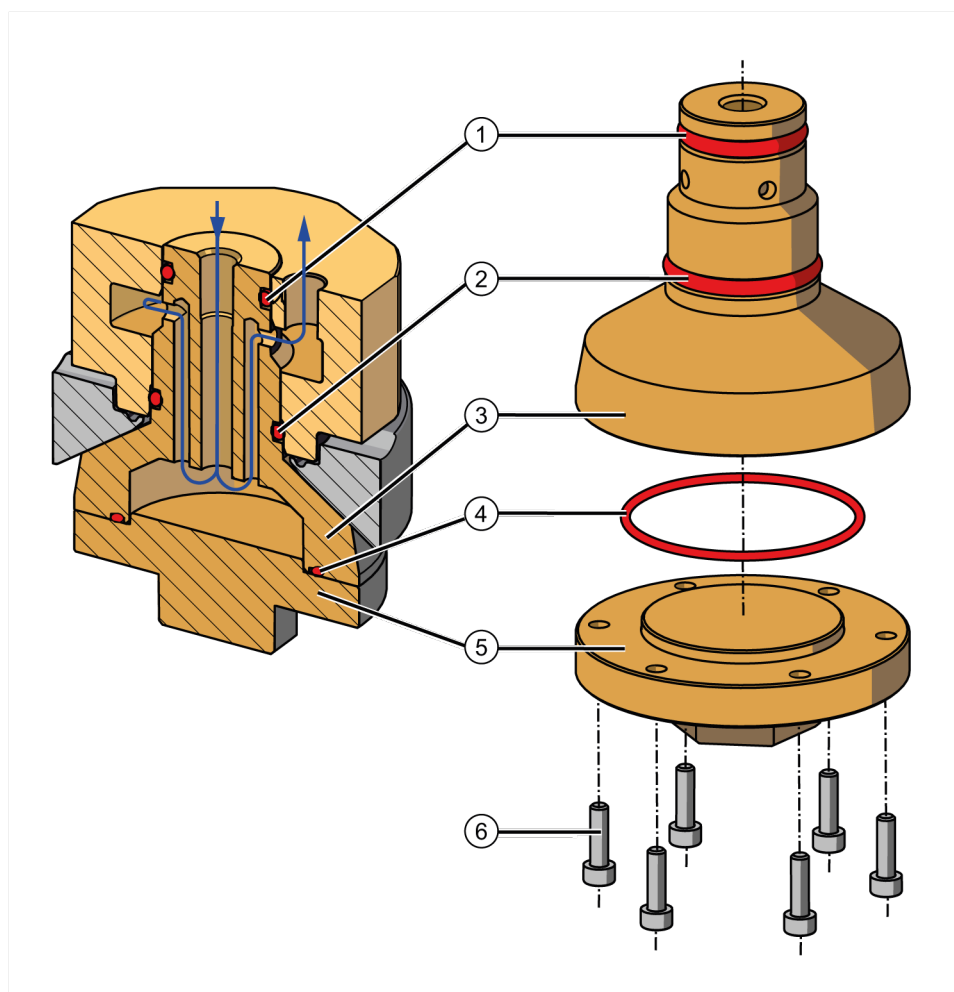
Einsatzbereich	
Ausführung	Wassergekühlte Einschweißhilfe mit Dichtkantenschutz für Tri-Clamp Einschweißadapter E30533
Applikation	Wärmeabfuhr beim Schweißvorgang
Mechanische Daten	
Gewicht [g]	2480,9
Werkstoffe	Bleifreies Messing (CW510L)
Bemerkungen	
Verpackungseinheit	1 Stück

## Einschweißdorn für Prozessanschlüsse

COOLING DEVICE WELDADAPT H25(CLAMP 50.5)

### Diagramme und Kurven

Unterteil vormontiert



- 1 O-Ring 21,82 x 3,53 mm
- 2 O-Ring 28,17 x 3,53 mm
- 3 Unterteil
- 4 O-Ring 50,00 x 2,00 mm
- 5 Deckel Unterteil
- 6 Zylinderschrauben M4 6 Stück