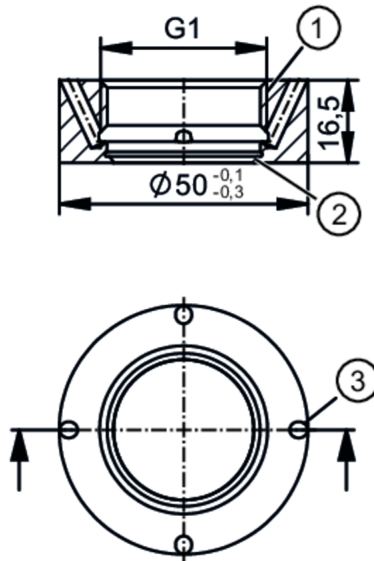


Einschweißadapter für Prozesssensoren

WELDING ADAPT D50/G1 LEAK PORT 4

Für Wandstärken ≤ 3mm empfohlen. Für dickere Wandstärken gibt es geeignetere Einschweißadapter.



- 1 Innengewinde G1 Aseptoflex Vario
- 2 Dichtfläche
- 3 Leckagebohrung (4)



Einsatzbereich

Ausführung	mit 4 Leckagebohrungen	
Montage	für Wandstärken ≤ 3mm empfohlen	
Druckfestigkeit	50 bar	5 MPa
Hinweis zur Druckfestigkeit	für die Verbindung Sensor - Adapter	

Zulassungen / Prüfungen

Druckgeräterichtlinie	Eine mögliche Einstufung nach DGRL ist anwendungsspezifisch und vom Anwender / Betreiber durchzuführen.
Sicherheitshinweise	Die Verträglichkeit zwischen Medium und Produktwerkstoff muss in allen Applikationen geprüft werden.

Mechanische Daten

Gewicht	[g]	185,5
Werkstoffe in Kontakt mit dem Medium	1.4435 (Edelstahl / 316L) Oberflächenbeschaffenheit: Ra < 0,4 µm / Rz = 4 µm	
Sensorikanschluss	G 1 Innengewinde Aseptoflex Vario	
Prozessanschluss	Einschweißadapter Ø 50 mm	
Abdichtung	Dichtring	

Zubehör

Lieferumfang	O-Ring: 1 x (24 x 2 mm), EPDM, FDA-konform, E30054	
Zubehör optional	O-Ring: 1 x 24 x 2, FKM, FDA-konform, E30123	
	Einschweißdorn, E30452	
	Einschweißdorn wassergekühlt, E30532	
	Leckagetest, E30530	
	Schleifschutz, E30160	

E30589



Einschweißadapter für Prozesssensoren

WELDING ADAPT D50/G1 LEAK PORT 4

Bemerkungen	
Hinweise	Für Wandstärken <= 3mm empfohlen. Für dickere Wandstärken gibt es geeignetere Einschweißadapter.
Verpackungseinheit	1 Stück