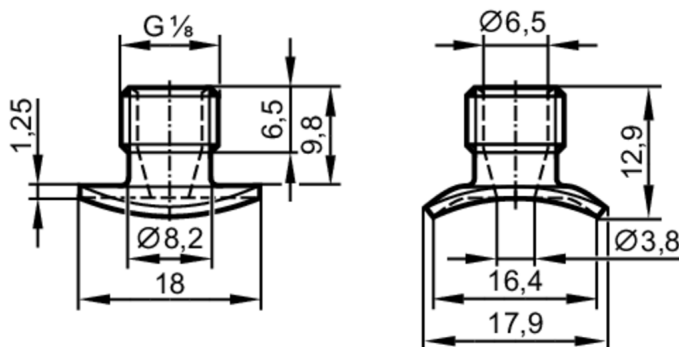




## Einschweißadapter für Prozesssensoren

ADAPT, D3/ZERO VOID/R=19/T=1.25



EC 1935/2004 FCM FDA

## Einsatzbereich

Druckfestigkeit	120 bar	12 MPa
Hinweis zur Druckfestigkeit	für die Verbindung Sensor - Adapter	

## Zulassungen / Prüfungen

Druckgeräterichtlinie	Eine mögliche Einstufung nach DGRL ist anwendungsspezifisch und vom Anwender / Betreiber durchzuführen.
Sicherheitshinweise	Die Verträglichkeit zwischen Medium und Produktwerkstoff muss in allen Applikationen geprüft werden.

## Mechanische Daten

Gewicht	[g]	8,2
Werkstoffe in Kontakt mit dem Medium	1.4404 (Edelstahl / 316L)	
Sensorikanschluss	G 1/8 Innengewinde Ø 3 mm	
Prozessanschluss	Einschweißadapter Ø 18 mm ; Rohrennengröße: DN25...DN100; Rohrwandstärke: 1,25 mm	
Oberflächenbeschaffenheit Ra/Rz der medienberührenden Flächen	Ra < 0,4 µm	

## Bemerkungen

Verpackungseinheit	1 Stück
--------------------	---------