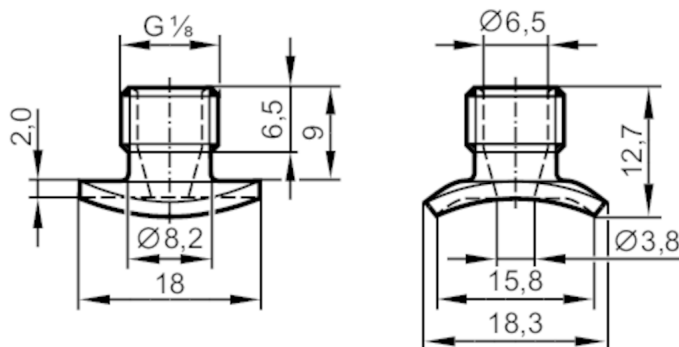




## Einschweißadapter für Prozesssensoren

ADAPT, D3/ZERO VOID/R=19/T=2.00



EC 1935/2004 FCM FDA

## Einsatzbereich

|                             |                                     |        |
|-----------------------------|-------------------------------------|--------|
| Druckfestigkeit             | 120 bar                             | 12 MPa |
| Hinweis zur Druckfestigkeit | für die Verbindung Sensor - Adapter |        |

## Zulassungen / Prüfungen

|                       |   |
|-----------------------|---|
| Druckgeräterichtlinie | Eine mögliche Einstufung nach DGRL ist anwendungsspezifisch und vom Anwender / Betreiber durchzuführen. |
| Sicherheitshinweise   | Die Verträglichkeit zwischen Medium und Produktwerkstoff muss in allen Applikationen geprüft werden.    |

## Mechanische Daten

|   |  |     |
|---|--|-----|
| Gewicht   | [g]  | 9,3 |
| Werkstoffe in Kontakt mit dem Medium                          | 1.4404 (Edelstahl / 316L)  |     |
| Sensorikanschluss   | G 1/8 Innengewinde Ø 3 mm  |     |
| Prozessanschluss  | Einschweißadapter Ø 18 mm ; Rohrennengröße: DN25...DN100; Rohrwandstärke: 2 mm |     |
| Oberflächenbeschaffenheit Ra/Rz der medienberührenden Flächen | Ra < 0,4 µm  |     |

## Bemerkungen

|                    |         |
|--------------------|---------|
| Verpackungseinheit | 1 Stück |
|--------------------|---------|