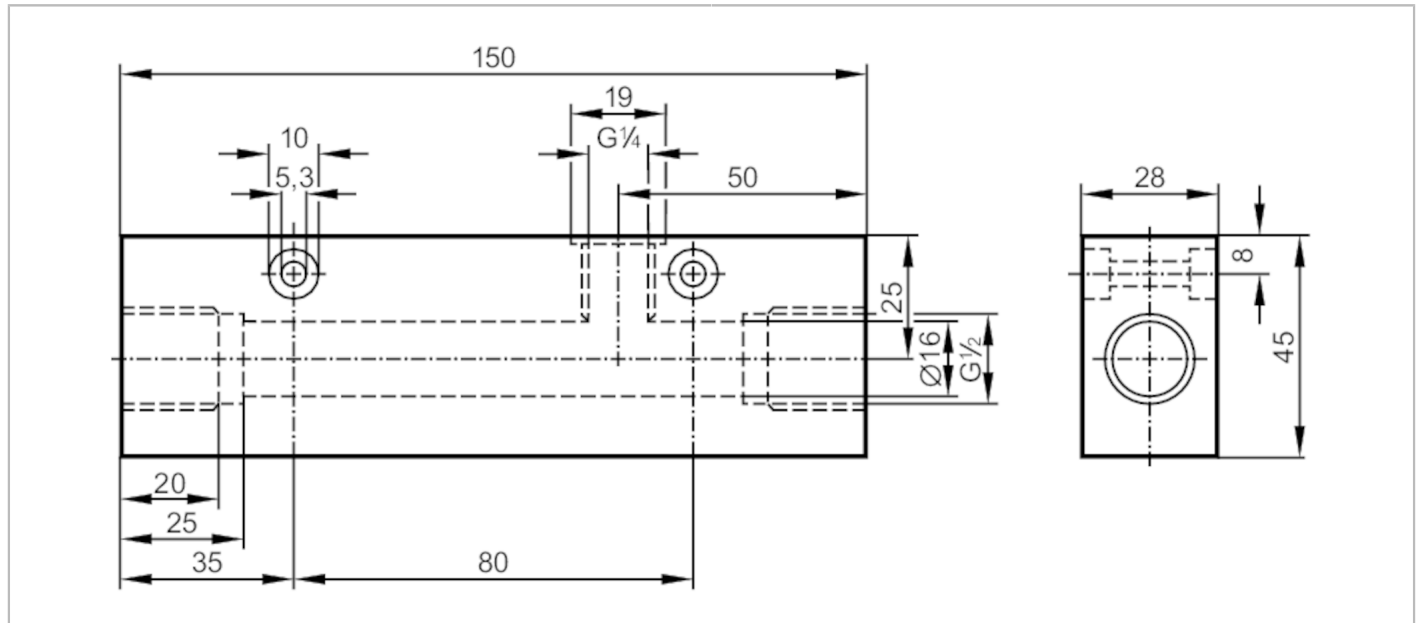


E40461



Prozessadapter für kleine Durchflussmengen

ADAPTBLOCK D16 G1/2 PP



Einsatzbereich	
Ausführung	für Strömungssensoren SID, SF5
Durchflussbereich [l/min]	0,5...5; ((SI1xxx); 0,5...7 (SI5xxx); Werksabgleich mit Wasser)
Applikation	für den industriellen Einsatz
Medien	Flüssige und gasförmige Medien
Mediumtemperatur [°C]	-25...60
Druckfestigkeit	16 bar 0,6 MPa
Mechanische Daten	
Gewicht [g]	305,1
Werkstoffe	PP-H
Sensoranschluss	M18 x 1,5
Prozessanschluss	G 1/2
Zubehör	
Lieferumfang	Adapter: 1 x G1/4 BSPP, E40176 Dichtungen: 1, PTFE
Bemerkungen	
Bemerkungen	Nur in Kombination mit dem Relativmodus des Strömungssensors nutzbar.
Verpackungseinheit	1 Stück