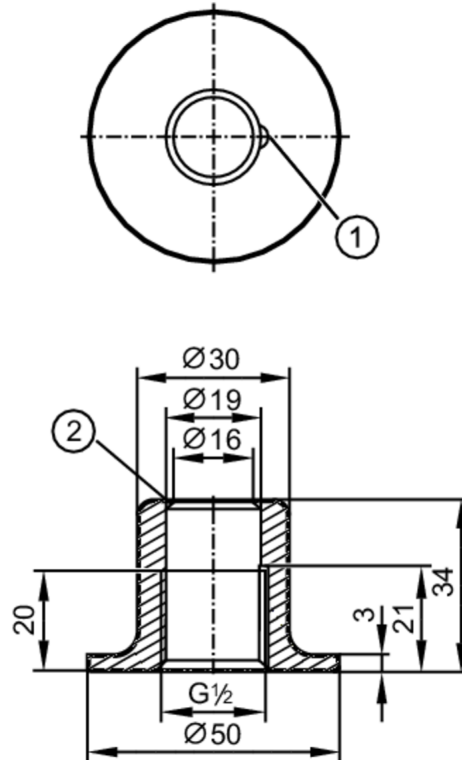


# E43319



## Einschweißadapter für Prozesssensoren

ADAPT G1/2 WELDING POT



- 1 Leckagebohrung  
2 Dichtkante



EC 1935/2004 EHEDG Certified FCM FDA

### Einsatzbereich

Ausführung	lange Ausführung für tieferen Einbau	
Druckfestigkeit	50 bar	5 MPa
Hinweis zur Druckfestigkeit	für die Verbindung Sensor - Adapter	

### Zulassungen / Prüfungen

Druckgeräterichtlinie	Eine mögliche Einstufung nach DGRL ist anwendungsspezifisch und vom Anwender / Betreiber durchzuführen.
Sicherheitshinweise	Die Verträglichkeit zwischen Medium und Produktwerkstoff muss in allen Applikationen geprüft werden.

### Mechanische Daten

Gewicht	[g]	200
Werkstoffe in Kontakt mit dem Medium	Einschweißadapter: 1.4435 (Edelstahl / 316L) Oberflächenbeschaffenheit: Ra < 0,4 µm / Rz 4 µm	
Sensorikanschluss	G 1/2 Dichtkonus	
Prozessanschluss	Einschweißadapter Ø 50 mm	
Oberflächenbeschaffenheit Ra/Rz der medienberührenden Flächen	Ra < 0,4 µm / Rz = 4 µm	

### Bemerkungen

Verpackungseinheit	1 Stück
--------------------	---------