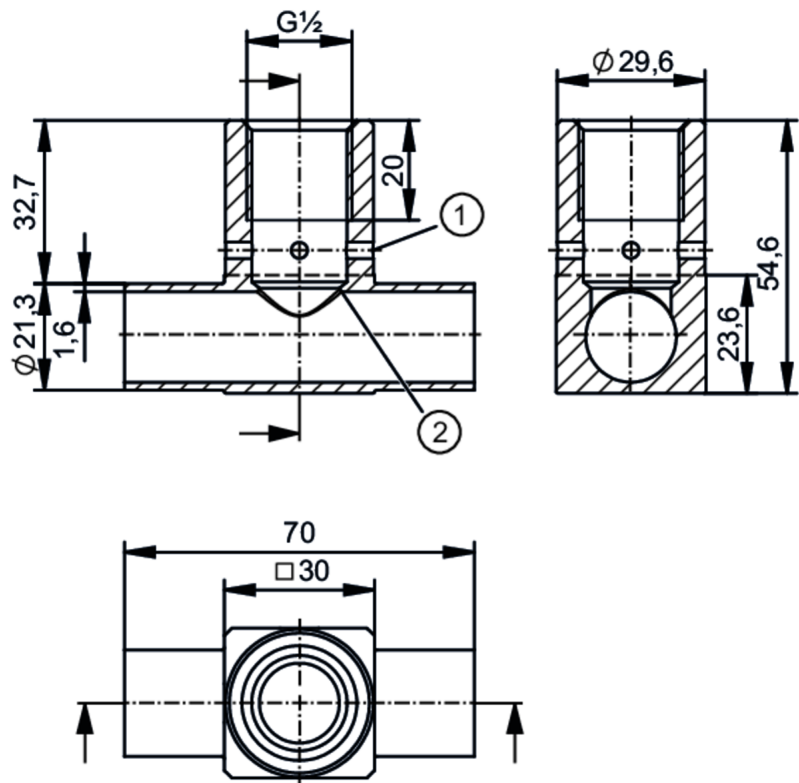




T-Stück

T-ADAPT G1/2 DN21,3 (ISO)



- 1 Leckagebohrung
- 2 Dichtkante



Einsatzbereich		
Ausführung	mit Leckagebohrung	
Druckfestigkeit	50 bar	5 MPa
Hinweis zur Druckfestigkeit	für die Verbindung Sensor - Adapter	
Zulassungen / Prüfungen		
Druckgeräterichtlinie	Eine mögliche Einstufung nach DGRL ist anwendungsspezifisch und vom Anwender / Betreiber durchzuführen.	
Sicherheitshinweise	Die Verträglichkeit zwischen Medium und Produktwerkstoff muss in allen Applikationen geprüft werden.	
Mechanische Daten		
Gewicht	[g]	275,5
Werkstoffe in Kontakt mit dem Medium	T-Stück: 1.4435 (Edelstahl / 316L) Oberflächenbeschaffenheit: Ra < 0,8 µm / Rz = 4 µm	
Sensorikanschluss	G 1/2 Dichtkonus	
Prozessanschluss	T-Stück DN21.3 (21,3 x 1,6); Maße gemäß DIN 11866; Reihe B ISO	
Bemerkungen		
Verpackungseinheit	1 Stück	