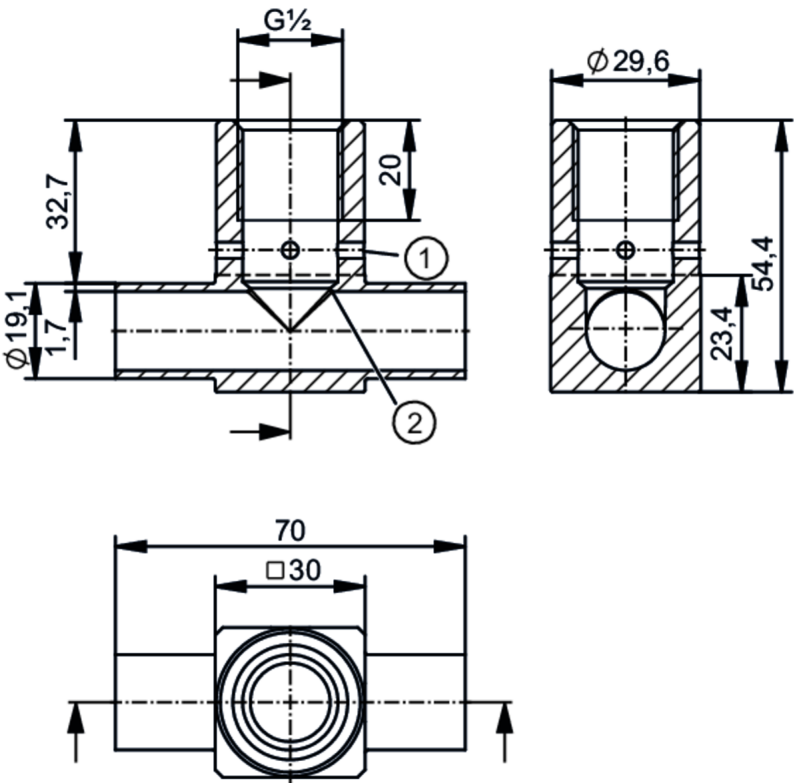




T-Stück

T-ADAPT G1/2 G3/4 (ASME)



- 1 Leckagebohrung
2 Dichtkante



FCM

Einsatzbereich

Ausführung	mit Leckagebohrung	
Druckfestigkeit	25 bar	5 MPa
Hinweis zur Druckfestigkeit	gilt für die Verbindung Sensor/Adapter höhere Druckbereiche auf Anfrage	

Zulassungen / Prüfungen

Druckgeräterichtlinie	Eine mögliche Einstufung nach DGRL ist anwendungsspezifisch und vom Anwender / Betreiber durchzuführen.
Sicherheitshinweise	Die Verträglichkeit zwischen Medium und Produktwerkstoff muss in allen Applikationen geprüft werden.

Mechanische Daten

Gewicht	[g]	281,7
Werkstoffe in Kontakt mit dem Medium	T-Stück: 1.4435 (Edelstahl / 316L) Oberflächenbeschaffenheit: Ra < 0,8 µm / Rz = 4 µm	
Sensorikanschluss	G 1/2 Dichtkonus	
Prozessanschluss	T-Stück 3/4" (19,05 x 1,65); Maße gemäß DIN 11866; Reihe C ASME-BPE	

Bemerkungen

Verpackungseinheit	1 Stück
--------------------	---------