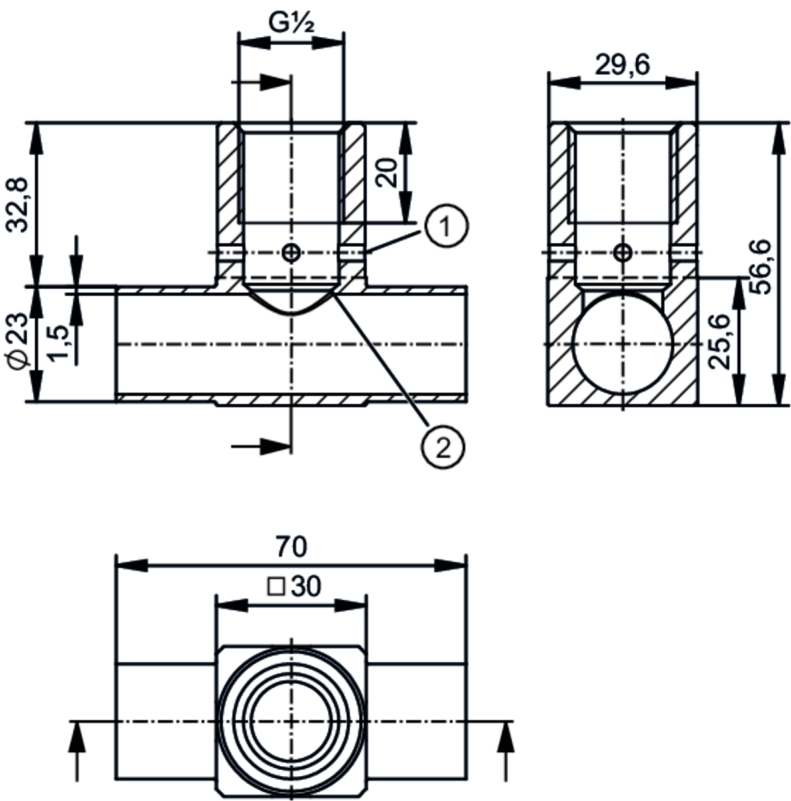




T-Stück

T-ADAPT G1/2 DN20 (DIN)



- 1 Leckagebohrung
- 2 Dichtkante

FCM

Einsatzbereich		
Ausführung	mit Leckagebohrung	
Druckfestigkeit	25 bar	5 MPa
Hinweis zur Druckfestigkeit	gilt für die Verbindung Sensor/Adapter	
	höhere Druckbereiche auf Anfrage	
Zulassungen / Prüfungen		
Druckgeräterichtlinie	Eine mögliche Einstufung nach DGRL ist anwendungsspezifisch und vom Anwender / Betreiber durchzuführen.	
Sicherheitshinweise	Die Verträglichkeit zwischen Medium und Produktwerkstoff muss in allen Applikationen geprüft werden.	
Mechanische Daten		
Gewicht	[g]	282,9
Werkstoffe in Kontakt mit dem Medium	T-Stück: 1.4435 (Edelstahl / 316L) Oberflächenbeschaffenheit: Ra < 0,8 µm / Rz = 4 µm	
Sensorikanschluss	G 1/2 Dichtkonus	
Prozessanschluss	T-Stück DN20 (23 x 1,5); Maße gemäß DIN 11866; Reihe A DIN	
Bemerkungen		
Verpackungseinheit	1 Stück	