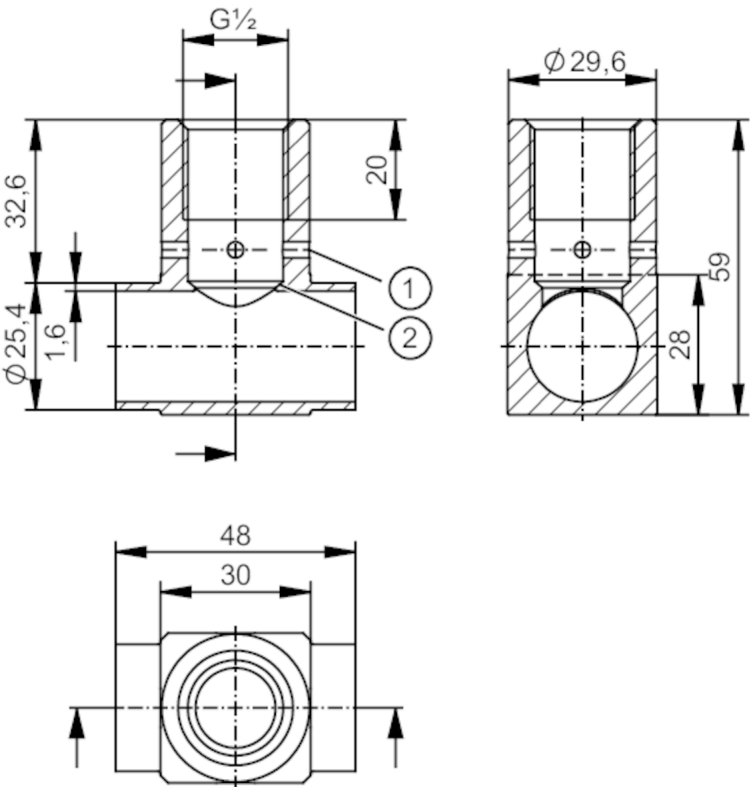




T-Stück

T-ADAPT G1/2 G1 (ASME)



- 1 Leakagebohrung
2 Dichtkante



EC 1935/2004 FCM FDA

Einsatzbereich

Ausführung	mit Leakagebohrung
Druckfestigkeit [bar]	25
Hinweis zur Druckfestigkeit	für die Verbindung Sensor - Adapter

Zulassungen / Prüfungen

Druckgeräterichtlinie	Eine mögliche Einstufung nach DGRL ist anwendungsspezifisch und vom Anwender / Betreiber durchzuführen.
Sicherheitshinweise	Die Verträglichkeit zwischen Medium und Produktwerkstoff muss in allen Applikationen geprüft werden.

Mechanische Daten

Gewicht [g]	258,4
Werkstoffe in Kontakt mit dem Medium	T-Stück: 1.4435 (Edelstahl / 316L) Oberflächenbeschaffenheit: Ra < 0,8 µm / Rz = 4 µm
Sensorikanschluss	G 1/2 Innengewinde Dichtkonus
Prozessanschluss	T-Stück 1" (25,4 x 1,65); Maße gemäß DIN 11866; Reihe C ASME-BPE

Bemerkungen

Verpackungseinheit	1 Stück
--------------------	---------