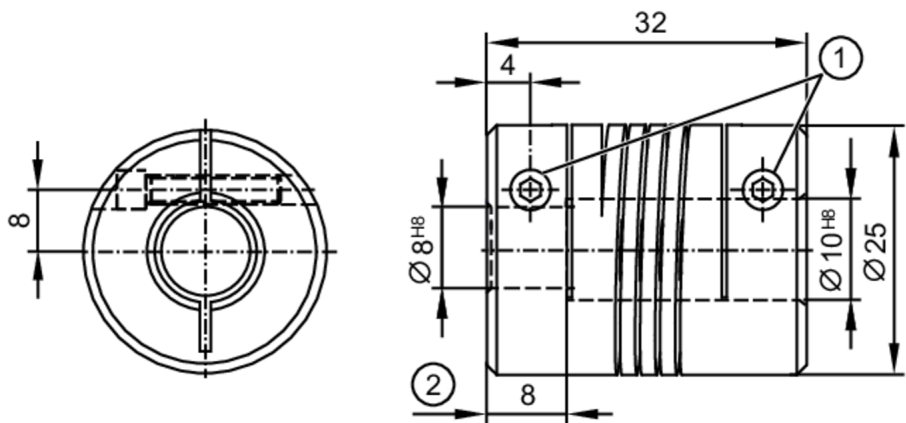




Wendelkupplung für Drehgeber

COUPLING 25-8-10-32-KV



- 1 M4 x 12 - ISO 4762 (2x)
- 2 Tiefe der Klemmnabe

Mechanische Daten		
Gewicht	[g]	33,5
Abmessungen	[mm]	Ø 25 / L = 32
Werkstoffe		Aluminium
Anzugsdrehmoment	[Nm]	Anzugsdrehmoment Schrauben: 120 Ncm
Außendurchmesser D	[mm]	25
Innendurchmesser 1	[mm]	8
Innendurchmesser 2	[mm]	10
Tiefe der Klemmnabe	[mm]	8
Klemmschraube	[mm]	M4 x 12 - ISO 4762 (2x)
Länge	[mm]	32
Max. Drehzahl mechanisch	[U/min]	6000
Max. axialer Wellenversatz	[mm]	± 0,5
Max. radialer Wellenversatz	[mm]	± 0,35
Max. Winkelversatz	[°]	± 4,0
Bemerkungen		
Bemerkungen	Die genannten Werte gelten für Kupplungen mit den oben aufgeführten Nabenbohrungen bei 23 °C Raumtemperatur. Die Werte für Radial-, Winkel- und Axialversatz sind Maximalwerte, die im Betriebsfall nicht gleichzeitig ihr Maximum erreichen dürfen.	
Verpackungseinheit	1 Stück	