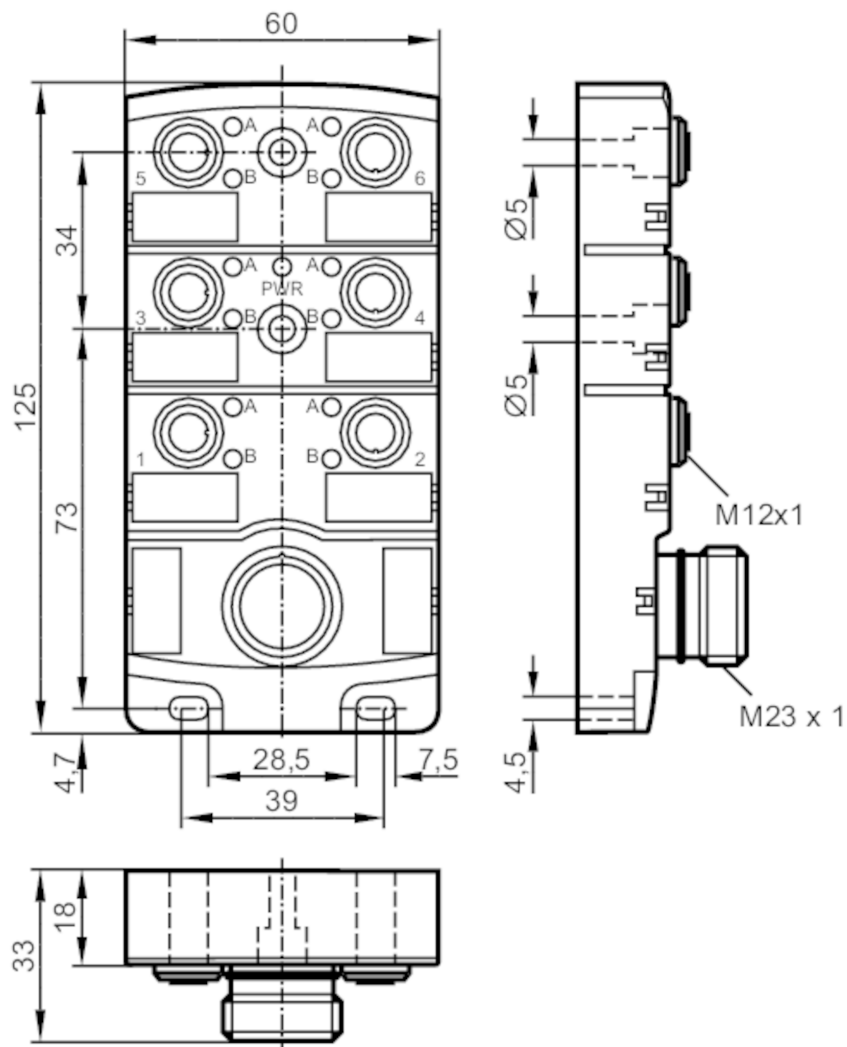


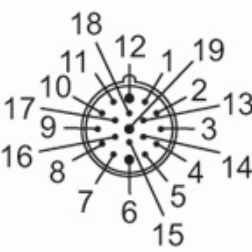
ZDO6H05DMSS0000-00STAK190MSS





Zentralverteiler

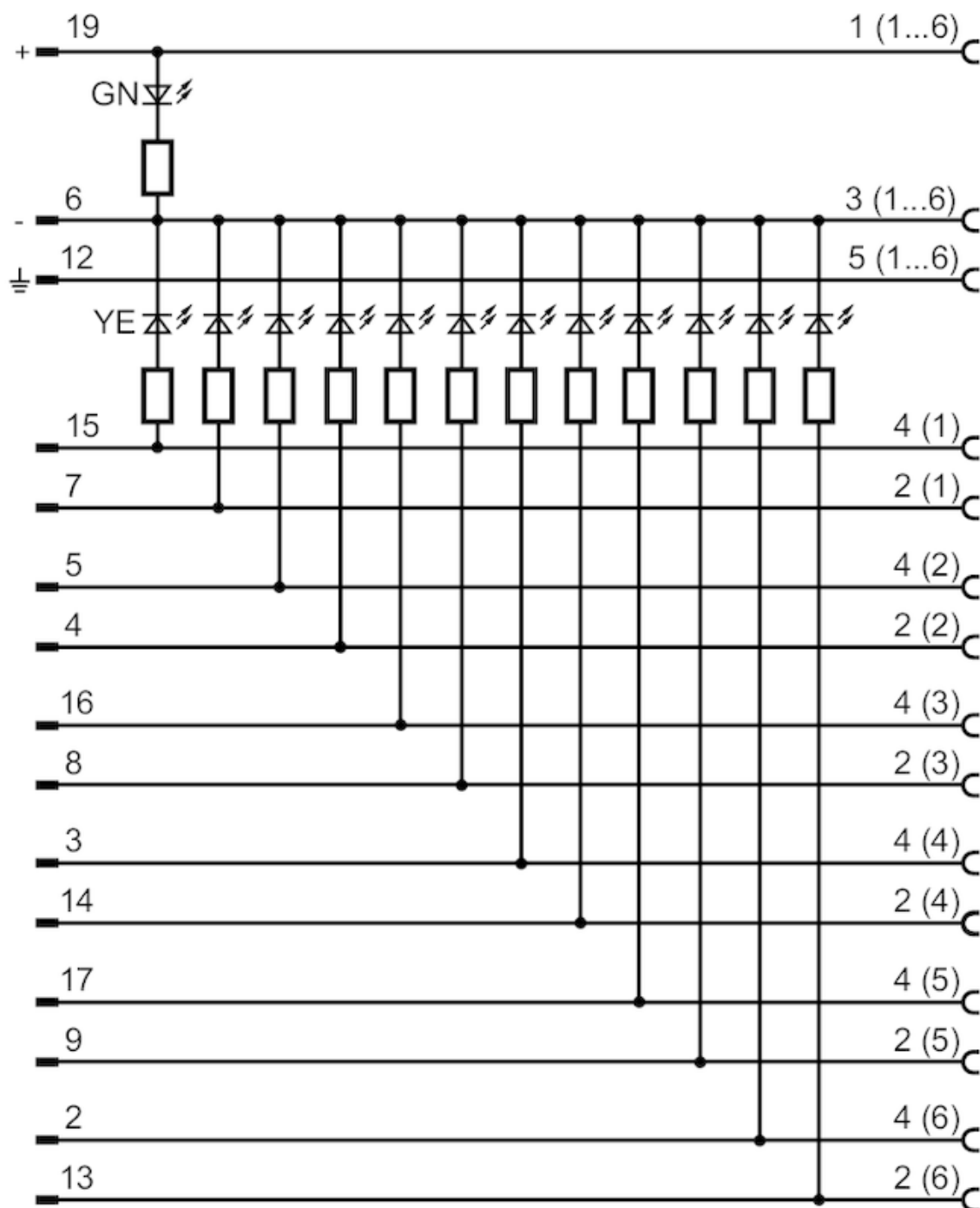
ZDO6H05DMSS0000-00STAK190MSS

Umgebungsbedingungen		
Umgebungstemperatur	[°C]	-25...80
Schutzart		IP 67
Zulassungen / Prüfungen		
UL-Zulassung	Enclosure type	Type 1
Mechanische Daten		
Gewicht	[g]	256,5
Werkstoffe		PA
Werkstoff Griffkörper		PA
Anzahl Steckplätze Zentralverteiler		6
Ausführung Steckverbinder		M12
Anzeigen / Bedienelemente		
Anzeige	Schaltzustand	12 x LED, gelb
	Betrieb	1 x LED, grün
Zubehör		
Lieferumfang	Verschlusskappen: 2	
	Beschriftungsschilder: 6	
Bemerkungen		
Verpackungseinheit	1 Stück	
Elektrischer Anschluss - Anschluss		
Steckverbindung: 1 x M23; Griffkörper: PA; Kontakte: vergoldet; Anzugsdrehmoment: 0,8...1,5 Nm		
		

Zentralverteiler

ZDO6H05DMSS0000-00STAK190MSS

Anschluss





Zentralverteiler

ZDO6H05DMSS0000-00STAK190MSS

Elektrischer Anschluss - Steckplatz

Steckverbindung: 6 x M12; Griffkörper: PA; Kontakte: vergoldet; Anzugsdrehmoment: 0,8...1,5 Nm

