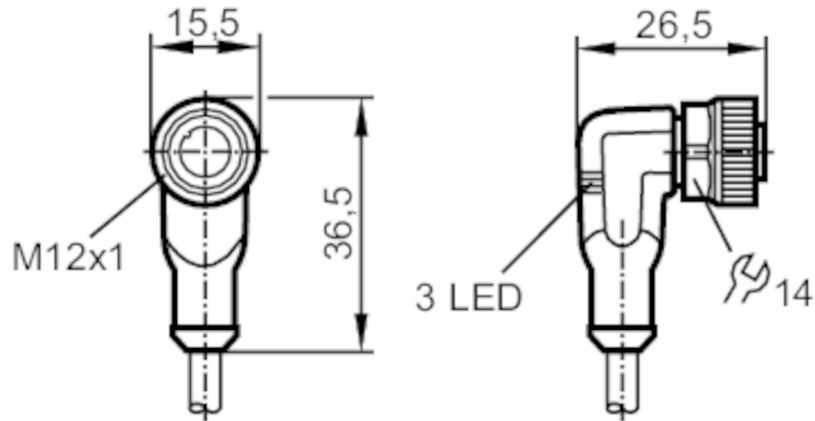




## Anschlusskabel mit Buchse

ADOAH032ZDB0010E03



### Einsatzbereich

|                       |  |
|-----------------------|--|
| Besondere Eigenschaft | silikonfrei; Vergoldete Kontakte; Schleppketteneignung |
| Applikation           | Industrielle Anwendungen / Fabrikautomation            |
| Silikonfrei           | ja   |

### Elektrische Daten

|                           |     |            |
|---------------------------|-----|------------|
| Betriebsspannung          | [V] | 10...36 DC |
| Schutzklasse              |     | II         |
| Strombelastbarkeit gesamt | [A] | 4          |

### Ausgänge

|                        |     |
|------------------------|-----|
| Elektrische Ausführung | PNP |
|------------------------|-----|

### Umgebungsbedingungen

|                            |      |              |
|----------------------------|------|--------------|
| Umgebungstemperatur        | [°C] | -25...70     |
| Umgebungstemperatur bewegt | [°C] | 5...70       |
| Schutzart                  |      | IP 65; IP 67 |

### Mechanische Daten

|                          |      |   |
|--------------------------|------|---|
| Gewicht                  | [g]  | 327,2   |
| Abmessungen              | [mm] | 26,5 x 15,5 x 36,5                              |
| Werkstoffe               |      | Gehäuse: TPU schwarz transparent; Dichtung: FKM |
| Werkstoff Griffkörper    |      | TPU   |
| Werkstoff Überwurfmutter |      | Messing, vernickelt                             |
| Werkstoff Dichtung       |      | FKM   |
| Schleppketteneignung     |      | ja  |



## Anschlusskabel mit Buchse

ADOAH032ZDB0010E03

|                      |                                   |   |
|----------------------|-----------------------------------|---|
| Schleppketteneignung | Biegeradius bei flexiblem Einsatz | min. 10 x Kabeldurchmesser  |
|                      | Verfahrgeschwindigkeit            | max. 3,3 m/s bei 5 m horizontaler Verfahrlänge und max. Beschleunigung von 5 m/s <sup>2</sup> |
|                      | Biegezyklen                       | 1 Mio.  |
|                      | Torsionsbeanspruchung             | ± 180 °/m   |

### Anzeigen / Bedienelemente

|         |               |               |
|---------|---------------|---------------|
| Anzeige | Schaltzustand | 1 x LED, gelb |
|         | Betrieb       | 1 x LED, grün |

### Bemerkungen

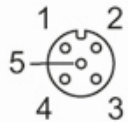
|                    |         |
|--------------------|---------|
| Verpackungseinheit | 1 Stück |
|--------------------|---------|

### Elektrischer Anschluss

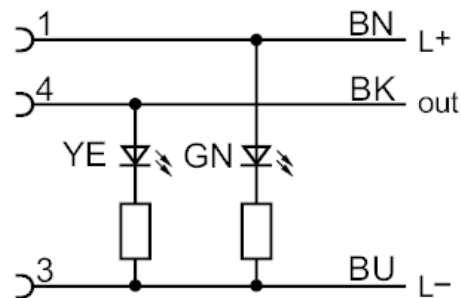
Kabel: 10 m, PVC, schwarz, Ø 4,5 mm; 3 x 0,25 mm<sup>2</sup> (14 x Ø 0,15 mm )

### Elektrischer Anschluss - Buchse

Steckverbindung: 1 x M12, abgewinkelt; Codierung: A; Griffkörper: TPU, schwarz transparent; Arretierung: Messing, vernickelt; Dichtung: FKM; Kontakte: vergoldet; Anzugsdrehmoment: 0,6...1,5 Nm



### Anschluss



Adernfarben :  
 BK = schwarz  
 BN = braun  
 BU = blau