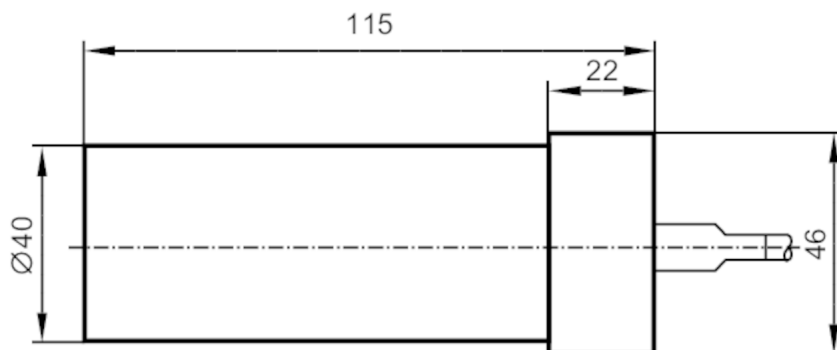




Auslaufartikel
Auslaufdatum: 31.03.2025

Alternativartikel: IB0124

Beachten Sie bei der Auswahl des Alternativartikels und des Zubehörs eventuell abweichende technische Daten.



Produktmerkmale

Ausgangsfunktion	Schließer
Schaltabstand [mm]	20
Gehäuse	Zylindrisch
Abmessungen [mm]	Ø 40 / L = 115

Elektrische Daten

Betriebsspannung [V]	20...250 AC/DC
Schutzklasse	II
Verpolungsfest	nein

Ausgänge

Ausgangsfunktion	Schließer
Max. Spannungsabfall Schaltausgang DC [V]	6
Max. Spannungsabfall Schaltausgang AC [V]	6,5
Mindestlaststrom [mA]	5
Max. Reststrom [mA]	2,5 (250 V AC) / 1,3 (110 V AC) / 0,8 (24 V DC)
Dauerhafte Strombelastbarkeit des Schaltausgangs AC [mA]	100; (350 (...50 °C))
Dauerhafte Strombelastbarkeit des Schaltausgangs DC [mA]	100
Kurzzeitige Strombelastbarkeit des Schaltausgangs [mA]	2200; (20 ms / 0,5 Hz)
Schaltfrequenz AC [Hz]	25
Schaltfrequenz DC [Hz]	50
Kurzschlussfest	nein



Induktiver Sensor

IB-2020ZABOA/6M/KHI

Überlastfest	nein	
Erfassungsbereich		
Schaltabstand	[mm]	20
Realschaltabstand Sr	[mm]	20 ± 10 %
Arbeitsabstand	[mm]	0...16,2
Genauigkeit / Abweichungen		
Korrekturfaktor	Stahl: 1 / Edelstahl: 0,7 / Messing: 0,5 / Aluminium: 0,5 / Kupfer: 0,4	
Hysterese	[% von Sr]	1...20
Schaltpunktdrift	[% von Sr]	-10...10
Umgebungsbedingungen		
Umgebungstemperatur	[°C]	-25...100
Schutzart	IP 67	
Zulassungen / Prüfungen		
EMV	EN 60947-5-2	
	EN 55011	Klasse B
Mechanische Daten		
Gewicht	[g]	847
Gehäuse	Zylindrisch	
Einbauart	nicht bündig einbaubar	
Abmessungen	[mm]	Ø 40 / L = 115
Werkstoffe	Gehäuse: MC Nylon; Befestigungsschelle: MC Nylon; Endkappe: 1.4303 (Edelstahl / 305 / 308)	
Elektrischer Anschluss		
Erforderliche Absicherung	Miniatur-Sicherung gemäß IEC60127-2 Sheet 1; ≤ 2 A; flink	
Zubehör		
Lieferumfang	Befestigungsschellen: 1	
Bemerkungen		
Bemerkungen	Empfehlung: Nach einem Kurzschluss das Gerät auf sichere Funktion prüfen.	
Verpackungseinheit	1 Stück	

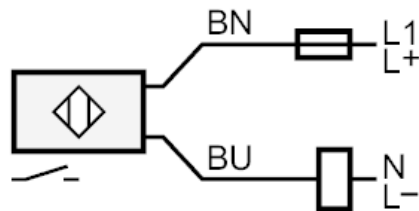
Induktiver Sensor

IB-2020ZABOA/6M/KHI

Elektrischer Anschluss

Kabel: 6 m, Silikon; 2 x 0,75 mm²

Anschluss



Hinweis Miniatur-Sicherung gemäß IEC60127-2 Sheet 1 \leq 2 A flink
Adernfarben :

BN = braun
BU = blau