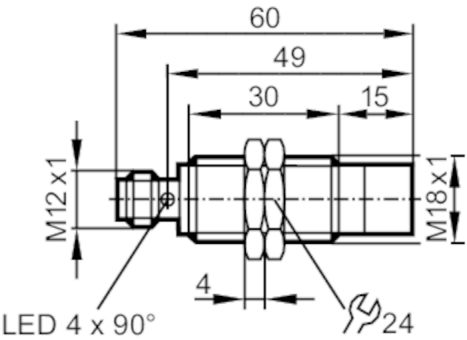




Induktiver Sensor

IGK3008-FRKG/V4A/IO/US-104



Produktmerkmale		
Elektrische Ausführung		PNP/NPN; (parametrierbar)
Ausgangsfunktion		Schließer / Öffner; (parametrierbar)
Kommunikationsschnittstelle		IO-Link
Gehäuse		Gewindebauform
Abmessungen	[mm]	M18 x 1 / L = 60
Einsatzbereich		
Besondere Eigenschaft		Magnetfeldfest
Magnetfeldfest		ja
Max. Magnetfeldfestigkeit	[mT]	300
Elektrische Daten		
Betriebsspannung	[V]	10...30 DC
Stromaufnahme	[mA]	< 20
Schutzklasse		III
Verpolungsschutz		ja
Ausgänge		
Elektrische Ausführung		PNP/NPN; (parametrierbar)
Ausgangsfunktion		Schließer / Öffner; (parametrierbar)
Max. Spannungsabfall Schaltausgang DC	[V]	2,5
Dauerhafte Strombelastbarkeit des Schaltausgangs DC	[mA]	100
Schaltfrequenz DC	[Hz]	75
Kurzschlusschutz		ja
Überlastfest		ja
Erfassungsbereich		
Schaltpunkt IO-Link	[mm]	1,6...7,76
Messbereich IO-Link	[mm]	0,8...8
Genauigkeit / Abweichungen		
Wiederholgenauigkeit		< 20 µm



## Induktiver Sensor

IGK3008-FRKG/V4A/IO/US-104

Werkskalibrierung (Target: Aluminium, 54x54 mm)		
Auflösung	[µm]	10
Temperaturdrift		± 3,2 µm/K
Linearitätsabweichung		± 20 µm
Anwendungskalibrierung (1-Punkt Kalibrierung; Target: Stahl, 54x54 mm)		
Auflösung	[µm]	10
Temperaturdrift		± 4,8 µm/K
Linearitätsabweichung		± 100 µm
Anwendungskalibrierung (3-Punkt Kalibrierung; Target: Stahl, 36x36 mm)		
Auflösung	[µm]	10
Temperaturdrift		± 4,8 µm/K
Linearitätsabweichung		± 50 µm
Schnittstellen		
Kommunikationsschnittstelle		IO-Link
Übertragungstyp		COM2 (38,4 kBaud)
IO-Link Revision		1.1
SDCI-Norm		IEC 61131-9 CDV
Profile	Smart Sensor - SSP 4.1.1	Measuring and Switching Sensor, 1 channel
	Common - I&D	Identification and Diagnosis
	Extension	Object detection, switches when value falls below the setpoint
	Function	Locator
	Function	ProductURI
SIO-Mode		ja
Benötigte Masterportklasse		A
Min. Prozesszykluszeit	[ms]	3,2
Unterstützte DeviceIDs	<b>Betriebsart</b>	<b>DeviceID</b>
	default	1707
Umgebungsbedingungen		
Umgebungstemperatur	[°C]	-25...70
Schutzart		IP 65; IP 66; IP 67; IP 68; IP 69K
Zulassungen / Prüfungen		
EMV	EN 61000-4-2 ESD	4 kV CD / 8 kV AD
	EN 61000-4-3 HF gestrahlt	10 V/m
	EN 61000-4-4 Burst	2 kV
	EN 61000-4-6 HF leitungsgebunden	10 V
	EN 55011	Klasse B
Schwingfestigkeit	EN 60068-2-6 Fc	20 g (10...3000 Hz) / 50 Frequenzzyklen, 1 Oktave/Minute, in 3 Achsen
Schockfestigkeit	EN 60068-2-27 Ea	100 g 11 ms Halbsinus; je 3 Schocks in jede Richtung der 3 Koordinatenachsen
Dauerschockfestigkeit	EN 60068-2-27 Eb	40 g 6 ms; je 4000 Schocks in jede Richtung der 3 Koordinatenachsen
Schneller Temperaturwechsel	EN 60068-2-14 Na	TA = -25°C; TB = 70 °C; t1 = 30 min; t2 = < 10 s; 50 Zyklen
MTTF	[Jahre]	1341



## Induktiver Sensor

IGK3008-FRKG/V4A/IO/US-104

Embedded Software enthalten	ja	
UL-Zulassung	Ta	-25...70 °C
	Enclosure type	Type 1
	Spannungsversorgung	Limited Voltage/Current
	Zulassungsnummer UL	A005
	File Nummer UL	E174191

### Mechanische Daten

Gewicht [g]	69,6	
Gehäuse	Gewindebauform	
Einbauart	nicht bündig einbaubar	
Abmessungen [mm]	M18 x 1 / L = 60	
Gewindebezeichnung	M18 x 1	
Werkstoffe	Gehäuse: 1.4404 (Edelstahl / 316L); aktive Fläche: LCP weiß; LED-Fenster: PEI; Befestigungsmuttern: 1.4404 (Edelstahl / 316L)	
Anzugsdrehmoment [Nm]	7	

### Anzeigen / Bedienelemente

Anzeige	Schaltzustand	4 x LED, gelb
	SIO-Mode	
	Endstufe bestromt	LED, gelb leuchtet
	IO-Link Mode	
	Target im Messbereich	LED, gelb leuchtet

### Zubehör

Lieferumfang	Befestigungsmuttern: 2
--------------	------------------------

### Bemerkungen

Verpackungseinheit	1 Stück
--------------------	---------

### Elektrischer Anschluss - Stecker

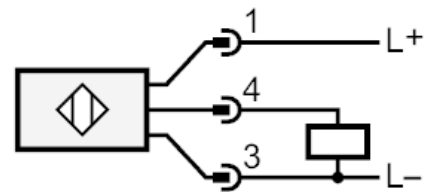
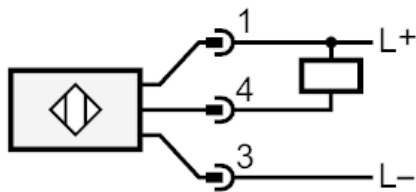
Steckverbindung: 1 x M12; Codierung: A



## Induktiver Sensor

IGK3008-FRKG/V4A/IO/US-104

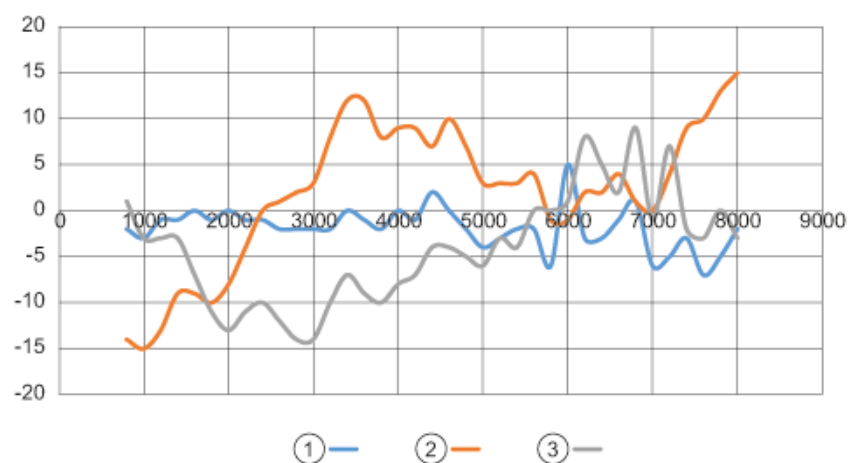
### Anschluss



4: OUT / IO-Link

### Diagramme und Kurven

#### Linearitätsabweichung



- x Messwert [ $\mu\text{m}$ ]
- y Linearitätsabweichung [ $\mu\text{m}$ ]
- 1 Werkskalibrierung (Target: Aluminium, 54x54 mm)
- 2 Anwendungskalibrierung (1-Punkt Kalibrierung; Target: Stahl, 54x54 mm)
- 3 Anwendungskalibrierung (3-Punkt Kalibrierung; Target: Stahl, 36x36 mm)