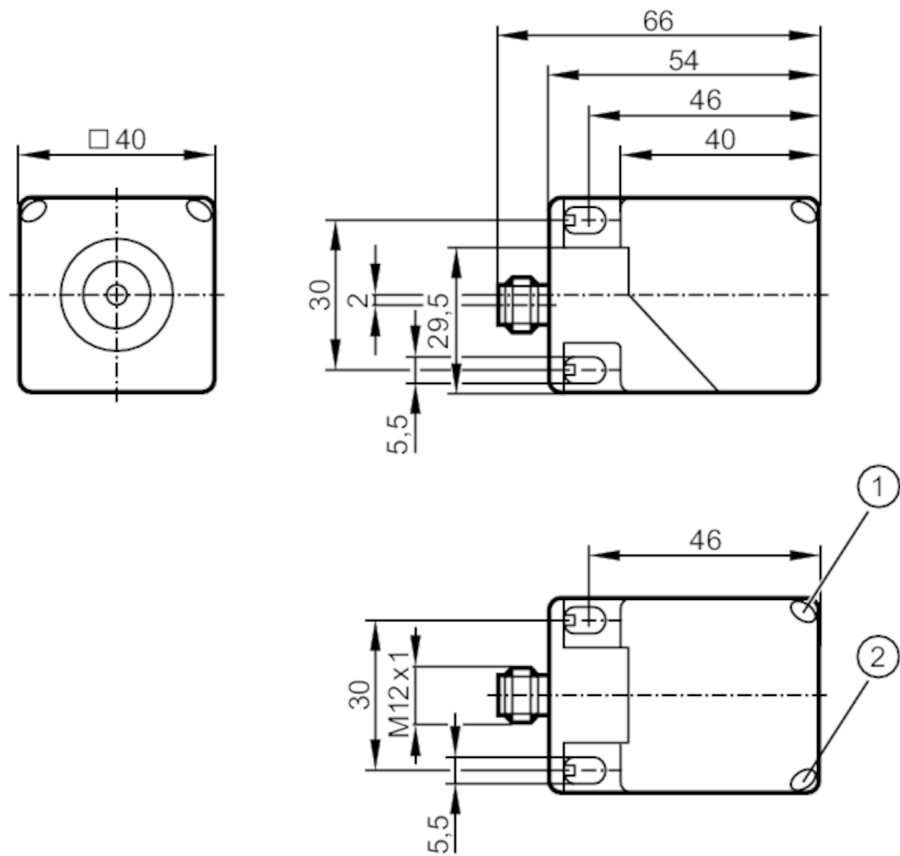


# IM5115



## Induktiver Sensor

IMC3020BBPKG/US-100-DPS



- 1 LED gelb
- 2 LED grün



Produktmerkmale		
Elektrische Ausführung		PNP
Ausgangsfunktion		Schließer
Schaltabstand	[mm]	20
Gehäuse		Quaderförmig
Abmessungen	[mm]	40 x 40 x 54
Einsatzbereich		
Besondere Eigenschaft		Vergoldete Kontakte
Elektrische Daten		
Betriebsspannung	[V]	10...36 DC
Stromaufnahme	[mA]	< 20
Schutzklasse		II
Verpolungsschutz		ja
Ausgänge		
Elektrische Ausführung		PNP
Ausgangsfunktion		Schließer
Max. Spannungsabfall	[V]	2,5
Schaltausgang DC		



## Induktiver Sensor

IMC3020BBPKG/US-100-DPS

Max. Reststrom	[mA]	0,1
Dauerhafte Strombelastbarkeit des Schaltausgangs DC	[mA]	200
Schaltfrequenz DC	[Hz]	100
Kurzschlusschutz		ja
Ausführung Kurzschlusschutz		getaktet
Überlastfest		ja

## Erfassungsbereich

Schaltabstand	[mm]	20
Realschaltabstand Sr	[mm]	20 ± 10 %
Arbeitsabstand	[mm]	0...16,2

## Genauigkeit / Abweichungen

Korrekturfaktor		Stahl: 1 / Edelstahl: 0,7 / Messing: 0,4 / Aluminium: 0,4 / Kupfer: 0,3
Hysterese	[% von Sr]	1...20
Schaltpunktdrift	[% von Sr]	-10...10

## Umgebungsbedingungen

Umgebungstemperatur	[°C]	-25...70
Schutzart		IP 67

## Zulassungen / Prüfungen

EMV	EN 61000-4-2 ESD	8 kV CD / 4 kV AD
	EN 61000-4-3 HF gestrahlt	10 V/m
	EN 61000-4-4 Burst	2 kV
	EN 61000-4-5 Surge	0,5 kV line to line, Ri: 2 Ohm
	EN 61000-4-6 HF leitungsgebunden	10 V
	EN 55011	Klasse B
MTTF	[Jahre]	1590
Embedded Software enthalten		nein
UL-Zulassung	Ta	-25...70 °C
	Enclosure type	Type 1
	Spannungsversorgung	Class 2
	File Nummer UL	E174191

## Mechanische Daten

Gewicht	[g]	146,5
Gehäuse		Quaderförmig
Aktive Fläche		in 5 Positionen ausrichtbar
Einbauart		bündig einbaubar
Abmessungen	[mm]	40 x 40 x 54
Werkstoffe		Gehäuse: PA; aktive Fläche: PA schwarz; Schrägstück: PA; Schelle: orange; Schraube: 1.4567 (Edelstahl / 304Cu)

## Anzeigen / Bedienelemente

Anzeige	Schaltzustand	1 x LED, gelb
	Betrieb	1 x LED, grün

# IM5115



## Induktiver Sensor

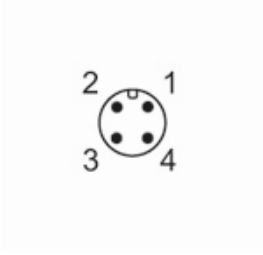
IMC3020BBPKG/US-100-DPS

### Bemerkungen

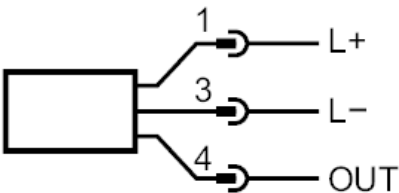
Verpackungseinheit	1 Stück
--------------------	---------

### Elektrischer Anschluss - Stecker

Steckverbindung: 1 x M12; Codierung: A; Arretierung: rastend, drehbar; Kontakte: vergoldet



### Anschluss



1	L+	
3	L-	
4	OUT	DO (NO)