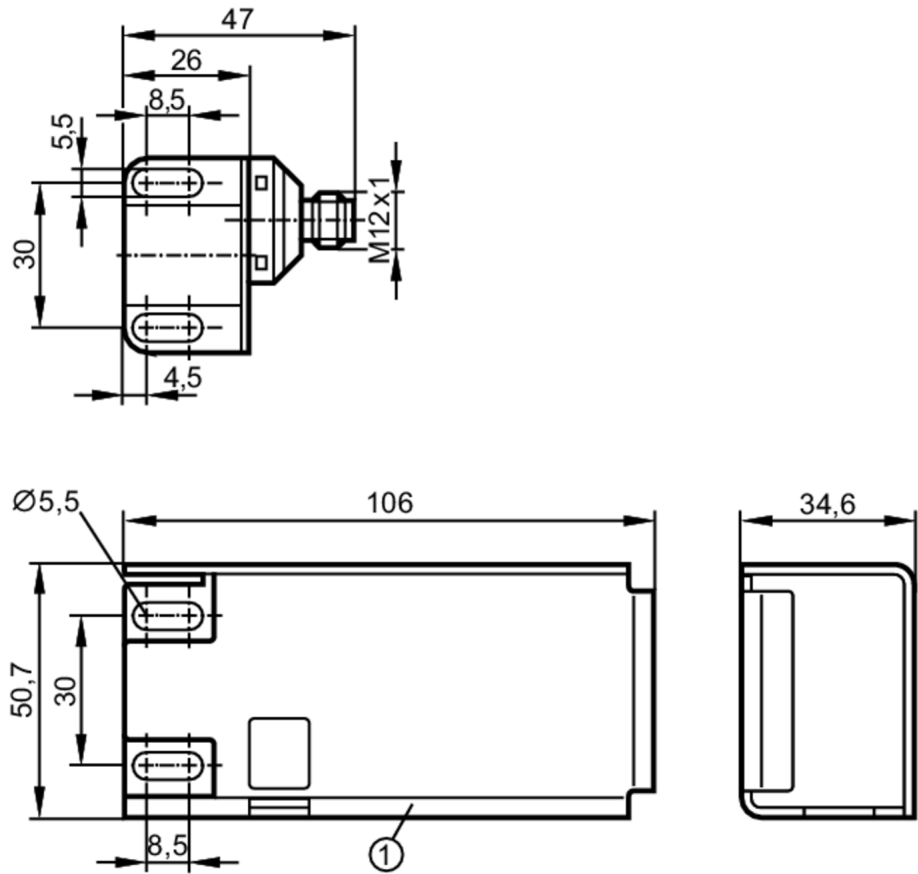


IN507A



Induktiver Doppelsensor für Schwenkantriebe

IND3004DBPKG/US/3D/3G



1 Schlagschutz



Produktmerkmale

| | |
|------------------------|---------------|
| Elektrische Ausführung | PNP |
| Ausgangsfunktion | 2 x Schließer |
| Schaltabstand [mm] | 4 |
| Gehäuse | Quaderförmig |
| Abmessungen [mm] | 40 x 26 x 47 |

Einsatzbereich

| | |
|-------------|-------------------------------------|
| Applikation | Positionssensor für Schwenkantriebe |
|-------------|-------------------------------------|

Elektrische Daten

| | |
|----------------------|------------|
| Betriebsspannung [V] | 10...30 DC |
| Stromaufnahme [mA] | < 15 |
| Schutzklasse | III |
| Verpolungsschutz | ja |

Ausgänge

| | |
|---|---------------|
| Elektrische Ausführung | PNP |
| Ausgangsfunktion | 2 x Schließer |
| Max. Spannungsabfall Schaltausgang DC [V] | 2,5 |



Induktiver Doppelsensor für Schwenkantriebe

IND3004DBPKG/US/3D/3G

| | | |
|---|------|----------|
| Dauerhafte Strombelastbarkeit des Schaltausgangs DC | [mA] | 100 |
| Kurzzeitige Strombelastbarkeit des Schaltausgangs | [mA] | 100 |
| Schaltfrequenz DC | [Hz] | 1300 |
| Kurzschlusschutz | | ja |
| Ausführung Kurzschlusschutz | | getaktet |
| Überlastfest | | ja |

Erfassungsbereich

| | | |
|---------------------|------|---|
| Schaltabstand | [mm] | 4 |
| Arbeitsabstand Puck | [mm] | 1 |

Genauigkeit / Abweichungen

| | | |
|------------------|------------|---|
| Korrekturfaktor | | Stahl: 1 / Edelstahl: 0,7 / Messing: 0,5 / Aluminium: 0,4 / Kupfer: 0,3 |
| Hysterese | [% von Sr] | 1...15 |
| Schaltpunktdrift | [% von Sr] | -10...10 |

Umgebungsbedingungen

| | | |
|---------------------|------|----------|
| Umgebungstemperatur | [°C] | -20...60 |
| Schutzart | | IP 67 |

Zulassungen / Prüfungen

| | | |
|-------------------------------------|---------|--|
| ATEX Gerätekenzeichnung | | II 3D Ex tc IIC T80°C Dc IP67 X |
| | | II 3G Ex ec IIC T6 Gc X |
| Hinweis zur ATEX-Gerätekenzeichnung | | nur in Verbindung mit dem Schlagschutz |
| EMV | | EN 60947-5-2 |
| MTTF | [Jahre] | 1064 |

Mechanische Daten

| | | |
|-------------|------|---|
| Gewicht | [g] | 341,5 |
| Gehäuse | | Quaderförmig |
| Abmessungen | [mm] | 40 x 26 x 47 |
| Werkstoffe | | Gehäuse: PBT; Deckel: PC; Schlagschutz: Edelstahl |

Anzeigen / Bedienelemente

| | | |
|---------|---------------|---------------|
| Anzeige | Schaltzustand | 2 x LED, gelb |
|---------|---------------|---------------|

Zubehör

| | | |
|--------------|--|---|
| Lieferumfang | | Innensechskantschrauben: 2 x (M5 x 35 mm) |
| | | Schlagschutz |
| | | Montageplatte: 1 |

Bemerkungen

| | | |
|--------------------|--|---------|
| Verpackungseinheit | | 1 Stück |
|--------------------|--|---------|

IN507A



Induktiver Doppelsensor für Schwenkantriebe

IND3004DBPKG/US/3D/3G

Elektrischer Anschluss - Stecker

Steckverbindung: 1 x M12; Codierung: A; Griffkörper: Edelstahl



Anschluss

