

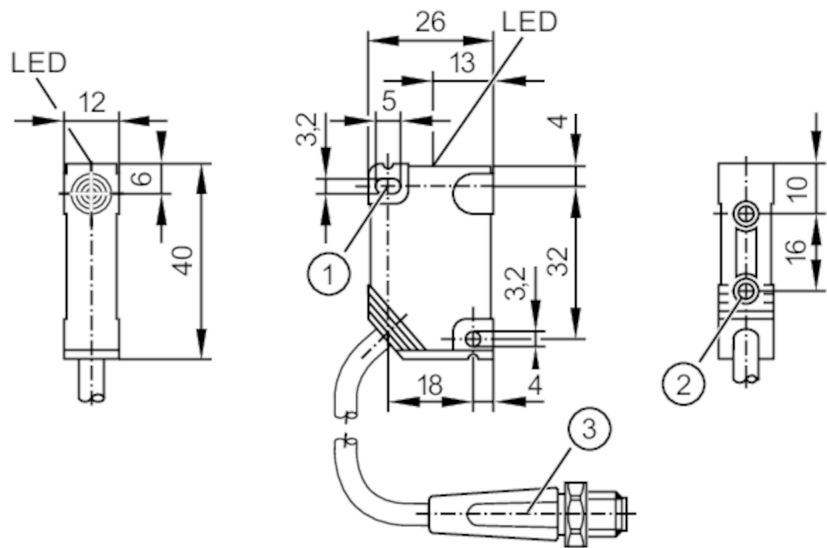


Induktiver Sensor

IN-3002-BPKG/0,15M/US

Auslaufartikel
Auslaufdatum: 31.03.2026

Alternativartikel: IN5121
Beachten Sie bei der Auswahl des Alternativartikels und des Zubehörs eventuell abweichende technische Daten.



- 1 Befestigungsbohrung
- 2 Gewindebuchse M3 Tiefe 5,8 mm
- 3 beispielhafte Abbildung



Produktmerkmale		
Elektrische Ausführung		PNP
Ausgangsfunktion		Schließer
Schaltabstand [mm]		2
Gehäuse		Quaderförmig
Abmessungen [mm]		40 x 12 x 26
Elektrische Daten		
Betriebsspannung [V]		10...36 DC
Stromaufnahme [mA]		15; (24 V)
Schutzklasse		II
Verpolungsschutz		ja
Ausgänge		
Elektrische Ausführung		PNP
Ausgangsfunktion		Schließer
Max. Spannungsabfall [V]		2,5
Dauerhafte Strombelastbarkeit des Schaltausgangs DC [mA]		250



Induktiver Sensor

IN-3002-BPKG/0,15M/US

Schaltfrequenz DC	[Hz]	1400
Kurzschlusschutz		ja
Ausführung Kurzschlusschutz		getaktet
Überlastfest		ja

Erfassungsbereich		
Schaltabstand	[mm]	2
Realschaltabstand Sr	[mm]	2 ± 10 %
Arbeitsabstand	[mm]	0...1,6

Genauigkeit / Abweichungen		
Korrekturfaktor		Stahl: 1 / Edelstahl: 0,7 / Messing: 0,4 / Aluminium: 0,3 / Kupfer: 0,2
Hysterese	[% von Sr]	1...15
Schaltpunktdrift	[% von Sr]	-10...10

Umgebungsbedingungen		
Umgebungstemperatur	[°C]	-25...80
Schutzart		IP 67

Zulassungen / Prüfungen		
EMV	EN 60947-5-2	

Mechanische Daten		
Gewicht	[g]	43,5
Gehäuse		Quaderförmig
Einbauart		bündig einbaubar
Abmessungen	[mm]	40 x 12 x 26
Werkstoffe		PBT

Befestigungsbohrung		
Anzugsdrehmoment	[Nm]	< 0,5

Gewindebuchse		
Anzugsdrehmoment	[Nm]	< 1,2; (bei Auflage der Messingbuchse auf die Gegenspannfläche)

Anzeigen / Bedienelemente		
Anzeige	Schaltzustand	1 x LED, gelb

Bemerkungen		
Verpackungseinheit		1 Stück

Elektrischer Anschluss - Stecker

Kabel: 0,15 m, PVC; 3 x 0,5 mm²

Steckverbindung: 1 x M12; Codierung: A





Induktiver Sensor

IN-3002-BPKG/0,15M/US

Anschluss

