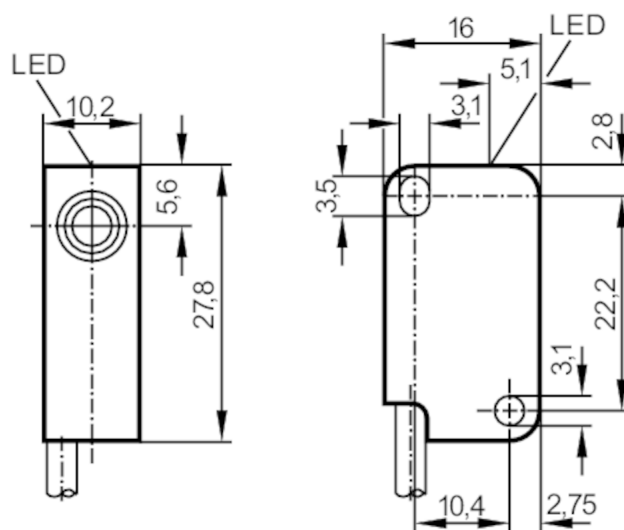


Induktiver Sensor

IS-3002-BPKG/0,150M



Produktmerkmale

Elektrische Ausführung	PNP
Ausgangsfunktion	Schließer
Schaltabstand [mm]	2
Gehäuse	Quaderförmig
Abmessungen [mm]	27,8 x 10,2 x 16

Elektrische Daten

Betriebsspannung [V]	10...30 DC
Stromaufnahme [mA]	< 15
Schutzklasse	III
Verpolungsfest	ja

Ausgänge

Elektrische Ausführung	PNP
Ausgangsfunktion	Schließer
Max. Spannungsabfall Schaltausgang DC [V]	2,5
Max. Reststrom [mA]	0,5
Dauerhafte Strombelastbarkeit des Schaltausgangs DC [mA]	200
Kurzzeitige Strombelastbarkeit des Schaltausgangs [mA]	200
Schaltfrequenz DC [Hz]	800
Kurzschlusschutz	ja
Überlastfest	ja

Erfassungsbereich

Schaltabstand [mm]	2
--------------------	---



Induktiver Sensor

IS-3002-BPKG/0,150M

Realschaltabstand Sr	[mm]	2 ± 10 %
Arbeitsabstand	[mm]	0...1,62

Genauigkeit / Abweichungen

Korrekturfaktor	Stahl: 1 / Edelstahl: 0,7 / Messing: 0,4 / Aluminium: 0,3 / Kupfer: 0,2	
Hysterese	[% von Sr]	1...15
Schaltpunktdrift	[% von Sr]	-10...10

Umgebungsbedingungen

Umgebungstemperatur	[°C]	-25...80
Schutzart		IP 67

Zulassungen / Prüfungen

EMV	EN 61000-4-2 ESD	-- CD / 8 kV AD
	EN 61000-4-3 HF gestrahlt	10 V/m
	EN 61000-4-4 Burst	2 kV
	EN 61000-4-5 Surge	0,5 kV
	EN 61000-4-6 HF leitungsgebunden	10 V
	EN 55011 Emission	Klasse B
Schwingfestigkeit	EN 60947-5-2	
Schockfestigkeit	EN 60947-5-2	
MTTF	[Jahre]	3044

Mechanische Daten

Gewicht	[g]	11,8
Gehäuse		Quaderförmig
Einbauart		bündig einbaubar
Abmessungen	[mm]	27,8 x 10,2 x 16
Werkstoffe		Gehäuse: PBT; Deckel: PBT
Anzugsdrehmoment	[Nm]	< 0,5; (mit Unterlegscheibe)

Anzeigen / Bedienelemente

Anzeige	Schaltzustand	1 x LED, gelb
---------	---------------	---------------

Bemerkungen

Verpackungseinheit		1 Stück
--------------------	--	---------



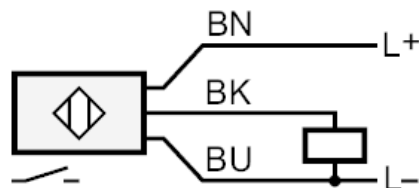
Induktiver Sensor

IS-3002-BPKG/0,150M

Elektrischer Anschluss

Kabel: 0,15 m, PVC, Ø 3,5 mm; 3 x 0,14 mm²

Anschluss



BN =	Adernfarben :
BU =	braun
BK =	blau
	schwarz