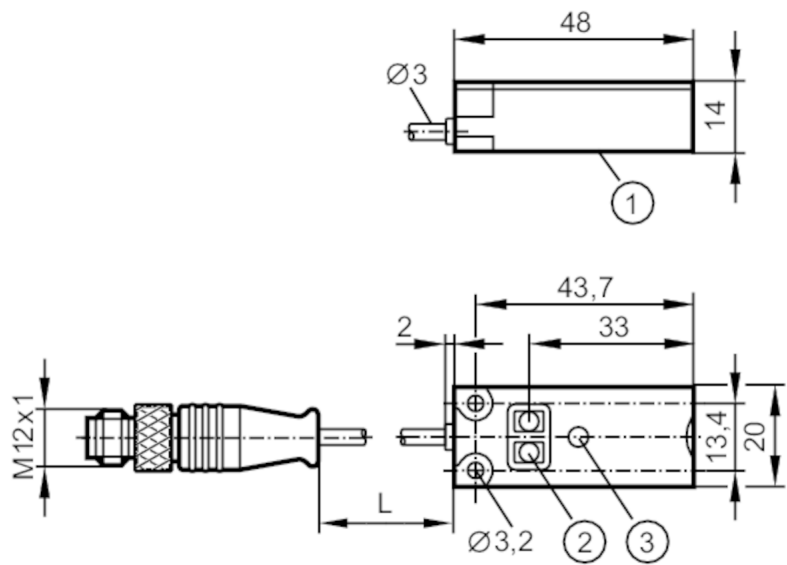


# KQ6005



## Kapazitiver Sensor

KQ-3120NFPKG/2T/0,1M/US



- 1 Aktive Fläche
- 2 Programmiertasten
- 3 LED



### Produktmerkmale

Elektrische Ausführung	PNP
Ausgangsfunktion	Schließer / Öffner; (wählbar)
Schaltabstand [mm]	12
Kommunikationsschnittstelle	IO-Link
Gehäuse	Quaderförmig
Abmessungen [mm]	20 x 14 x 48

### Einsatzbereich

Montage	Detektion durch nicht metallische Behälterwand oder an Bypassrohren
Medien	Trockenes Schüttgut; Flüssigkeiten

### Elektrische Daten

Betriebsspannung [V]	10...30 DC
Stromaufnahme [mA]	< 17
Schutzklasse	III
Verpolungsschutz	ja
Messprinzip	kapazitiv

### Ausgänge

Elektrische Ausführung	PNP
Ausgangsfunktion	Schließer / Öffner; (wählbar)
Max. Spannungsabfall [V]	2,5
Dauerhafte Strombelastbarkeit des Schaltausgangs DC [mA]	100
Schaltfrequenz DC [Hz]	10

# KQ6005



## Kapazitiver Sensor

KQ-3120NFPKG/2T/0,1M/US

Kurzschlusschutz	ja	
Ausführung Kurzschlusschutz	getaktet	
Überlastfest	ja	
Erfassungsbereich		
Schaltabstand [mm]	12	
Realschaltabstand Sr [mm]	12 ± 10 %	
Genauigkeit / Abweichungen		
Hysteresis [% von Sr]	1...15	
Schaltpunktdrift [% von Sr]	-20...20	
Schnittstellen		
Kommunikationsschnittstelle	IO-Link	
Übertragungstyp	COM1 (4,8 kBaud)	
IO-Link Revision	1.1	
SDCI-Norm	IEC 61131-9 CDV	
Profile	Smart Sensor - SSP 0	Generic Profiled Sensor
	Function	Multiple switching signal
	Function	Process data variable
	Function	Teach channel
SIO-Mode	ja	
Min. Prozesszykluszeit [ms]	100,8	
Unterstützte DeviceIDs	Betriebsart	DeviceID
	default	371
Umgebungsbedingungen		
Umgebungstemperatur [°C]	-25...80	
Schutzart	IP 65; IP 67; IP 69K	
Zulassungen / Prüfungen		
EMV	EN 61000-4-2 ESD	8 kV AD
	EN 61000-4-3 HF gestrahlt	10 V/m
	EN 61000-4-4 Burst	2 kV
	EN 61000-4-6 HF leitungsgebunden	3 V
	EN 55011	Klasse B
Schockfestigkeit	EN 60068-2-27	30 g 6 Schocks / 11 ms Halbsinus (x, y, z)
Vibrationsfestigkeit	EN 60068-2-6	(10...55 Hz) / 1 mm Amplitude, Schwingdauer 5 min., 30 min. je Achse bei Resonanz oder 55 Hz
MTTF [Jahre]	725	
UL-Zulassung	Ta	-25...80 °C
	Enclosure type	Type 1
	Spannungsversorgung	Limited Voltage/Current
Mechanische Daten		
Gewicht [g]	34,5	
Gehäuse	Quaderförmig	
Einbauart	nicht bündig einbaubar	
Abmessungen [mm]	20 x 14 x 48	
Werkstoffe	Gehäuse: PBT glasfaserverstärkt; Tasten: TPE-U; Deckel: PC glasfaserverstärkt	

# KQ6005



## Kapazitiver Sensor

KQ-3120NFPKG/2T/0,1M/US

### Anzeigen / Bedienelemente

Anzeige	Schaltzustand	1 x LED, gelb
Teach-Funktion		ja
Elektronisches Schloss		ja

### Bemerkungen

Verpackungseinheit	1 Stück
--------------------	---------

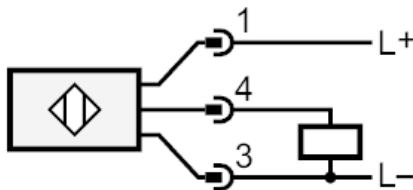
### Elektrischer Anschluss - Stecker

Kabel: 0,1 m, PVC; 3 x 0,14 mm<sup>2</sup>

Steckverbindung: 1 x M12; Codierung: A



### Anschluss



4: OUT / IO-Link