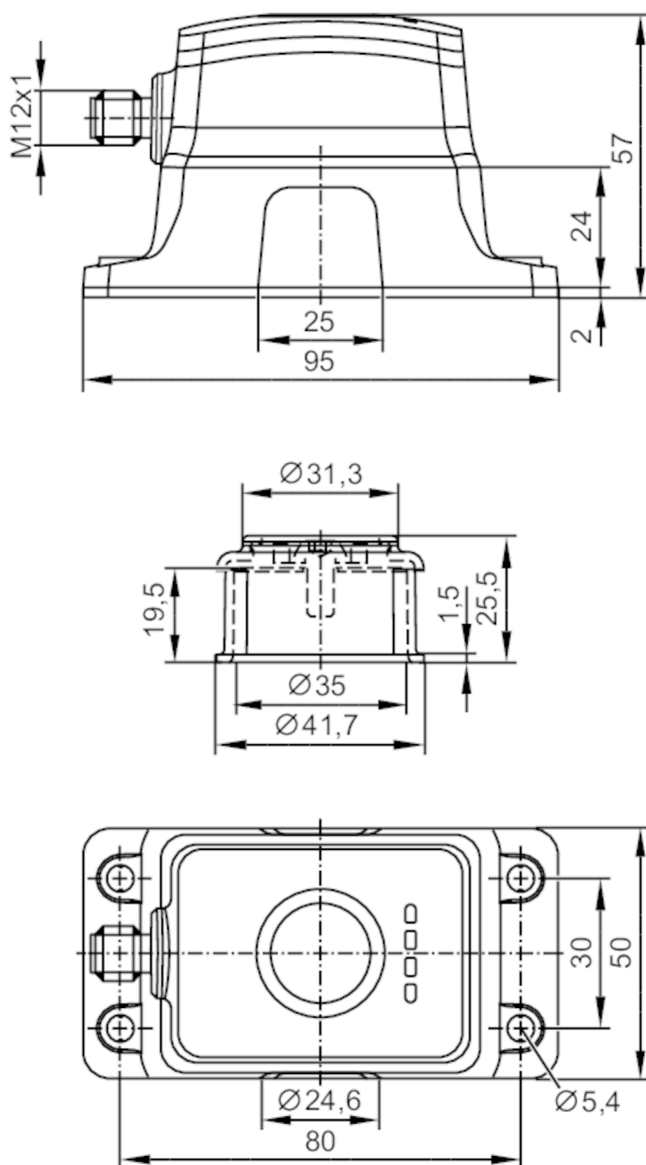


MVQ101



Positionssensor für Schwenkantriebe

SVS BASIC IO-LINK



Produktmerkmale

Kommunikationsschnittstelle	IO-Link
Gehäuse	Quaderförmig
Abmessungen [mm]	95 x 50 x 57

Schaltausgänge

Elektrische Ausführung	PNP
Ausgangsfunktion	3 x Schließer / Öffner; (wählbar)

Einsatzbereich

Arbeitsprinzip	magnetisch
Applikation	Drehwinkelerfassung absolut

Elektrische Daten

Betriebsspannung [V]	10...30 DC
----------------------	------------



Positionssensor für Schwenkantriebe

SVS BASIC IO-LINK

Stromaufnahme	[mA]	< 40
Schutzklasse		III
Verpolungsschutz		ja
Max. Bereitschaftsverzögerungszeit	[ms]	300

Ausgänge

Schaltausgänge		
Elektrische Ausführung		PNP
Ausgangsfunktion		3 x Schließer / Öffner; (wählbar)
Max. Spannungsabfall Schaltausgang DC	[V]	2,5
Dauerhafte Strombelastbarkeit des Schaltausgangs DC	[mA]	100
Kurzschlussschutz		ja
Überlastfest		ja

Erfassungsbereich

Erfassungsbereich	[°]	360
-------------------	-----	-----

Genauigkeit / Abweichungen

Drehwinkelerfassung		
Genauigkeit	[°]	± 1
Auflösung	[°]	0,1
Temperaturdrift	[°/K]	0,02
Reproduzierbarkeit	[°]	0,1

Schaltpunktdarstellung

Toleranz	[°]	0,1...15; (Werkseinstellung: 10)
Hysteresese	[°]	0,1...5; (Werkseinstellung: 3)

Schnittstellen

Kommunikationsschnittstelle	IO-Link	
Übertragungstyp	COM2 (38,4 kBaud)	
IO-Link Revision	1.1	
SDCI-Norm	IEC 61131-9 CDV	
Profile	Smart Sensor - SSP 3.1	Measuring Sensor
	BLOB	Binary Large Object transfer
	Common - I&D	Identification and Diagnosis
	Function	Multiple switching signal
	Function	Teach channel
SIO-Mode	ja	
Benötigte Masterportklasse	A	
Min. Prozesszykluszeit	[ms]	4
Unterstützte DeviceIDs	Betriebsart	DeviceID
	default	595

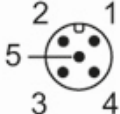
Umgebungsbedingungen

Umgebungstemperatur	[°C]	-25...70
Schutzart		IP 65; IP 67; (Schaltnockenbereich staubgeschützt)



Positionssensor für Schwenkantriebe

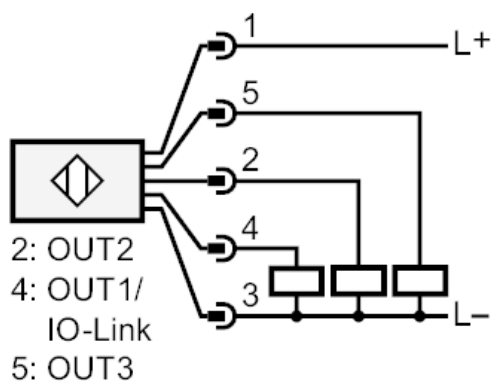
SVS BASIC IO-LINK

Zulassungen / Prüfungen		
EMV	EN 61000-4-2	4 kV CD / 8 kV AD
	EN 61000-4-3	10 V/m
	EN 61000-4-4	2 kV
	EN 61000-4-6	10 V
	EN 55011	Klasse B
Schwingfestigkeit	EN 60068-2-6 Fc	1 mm (10...55 Hz) / 1 Oktave / Minute, in 3 Achsen
Schockfestigkeit	EN 60068-2-27 Ea	30 g 11 ms Halbsinus; je 6 Schocks in jede Richtung der 3 Koordinatenachsen
MTTF [Jahre]		410
Embedded Software enthalten		ja
UL-Zulassung	Zulassungsnummer UL	S001
Mechanische Daten		
Gewicht [g]		175
Gehäuse		Quaderförmig
Abmessungen [mm]		95 x 50 x 57
Werkstoffe		Gehäuse, Puck: PA; Stecker: 1.4404 (Edelstahl)
Anzugsdrehmoment [Nm]		Puck: 1,2; Gehäuse: 3,0; Gehäuse auf Montageplatte aus Kunststoff: 0,9
Anzeigen / Bedienelemente		
Anzeige	Betrieb	1 x LED, grün
	Schaltzustand	2 x LED, weiß
	Schaltzustand	1 x LED, RGB
Zubehör		
Lieferumfang		Innensechskantschrauben: 4 x (M5 x 16 mm), Edelstahl
Bemerkungen		
Verpackungseinheit		1 Stück
Elektrischer Anschluss - Stecker		
Steckverbindung: 1 x M12; Codierung: A; Griffkörper: Edelstahl		
		

Positionssensor für Schwenkantriebe

SVS BASIC IO-LINK

Anschluss



1	L+
2	Out2
3	L-
4	Out1 IO-Link
5	Out3