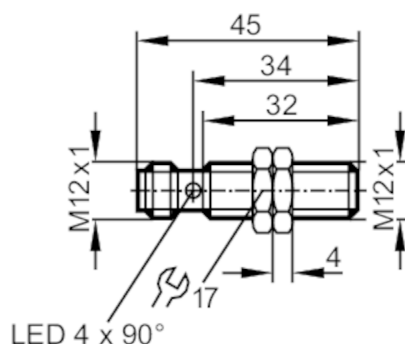


NF501A



Induktiver NAMUR-Sensor

IFB2004BN/US/1G/1D



Produktmerkmale

Elektrische Ausführung	NAMUR
Ausgangsfunktion	Öffner
Schaltabstand [mm]	4
Gehäuse	Gewindebauform
Abmessungen [mm]	M12 x 1 / L = 45

Elektrische Daten

Anschluss an Schaltverstärker	ja
Schaltverstärker	Anschluss an bescheinigte eigensichere Stromkreise mit den Höchstwerten: U = 15 V / I = 50 mA / P = 120 mW
Nennspannung DC [V]	8,2; (1kΩ)
Anschlussspannung DC [V]	7,5...30; (bei Anwendung außerhalb des Ex-Bereichs)
Stromaufnahme [mA]	< 1; (sperrend; leitend: > 2,1)
Schutzklasse	III

Ausgänge

Elektrische Ausführung	NAMUR
Ausgangsfunktion	Öffner
Dauerhafte Strombelastbarkeit des Schaltausgangs DC [mA]	30; (bei Anwendung außerhalb des Ex-Bereichs)
Schaltfrequenz DC [Hz]	700

Erfassungsbereich

Schaltabstand [mm]	4
Realschaltabstand Sr [mm]	4 ± 10 %
Arbeitsabstand [mm]	0...3,24

Genauigkeit / Abweichungen

Korrekturfaktor	Stahl: 1 / Edelstahl: 0,7 / Messing: 0,5 / Aluminium: 0,4 / Kupfer: 0,3
Hysterese [% von Sr]	1...15
Schaltpunktdrift [% von Sr]	-10...10

Umgebungsbedingungen

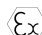
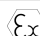
Umgebungstemperatur [°C]	-20...70
--------------------------	----------

NF501A



Induktiver NAMUR-Sensor

IFB2004BN/US/1G/1D

Schutzart		IP 67	
Zulassungen / Prüfungen			
Zulassung		BVS 04 ATEX E 091 X; IECEX BVS 06.0003X	
ATEX Gerätekennzeichnung		 II 1G Ex ia IIC T6 Ga	
		 II 1D Ex ia IIIC T200 90°C Da	
EMV		EN 60947-5-6	
Schock-/ Schwingbeanspruchung		30 g (11 ms) / 10-55 Hz (1 mm)	
MTTF [Jahre]		3119	
Sicherheitskennwerte			
Max. Eigenkapazität [nF]		210	
Max. Eigeninduktivität [µH]		115	
Mechanische Daten			
Gewicht [g]		78,55	
Gehäuse		Gewindebauform	
Einbauart		bündig einbaubar	
Abmessungen [mm]		M12 x 1 / L = 45	
Gewindebezeichnung		M12 x 1	
Werkstoffe		Gehäuse: Messing spezialbeschichtet; aktive Fläche: PBT; LED-Fenster: PA	
Anzeigen / Bedienelemente			
Anzeige		Schaltzustand	4 x 90° LED, gelb
Zubehör			
Lieferumfang		Befestigungsmuttern: 2	
Bemerkungen			
Verpackungseinheit		1 Stück	
Elektrischer Anschluss - Stecker			
Steckverbindung: 1 x M12; Codierung: A			



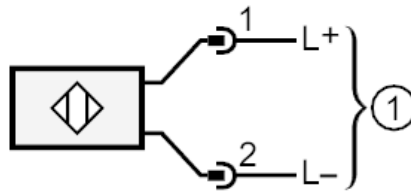
NF501A



Induktiver NAMUR-Sensor

IFB2004BN/US/1G/1D

Anschluss



1 = Anschluss an NAMUR-Verstärker