

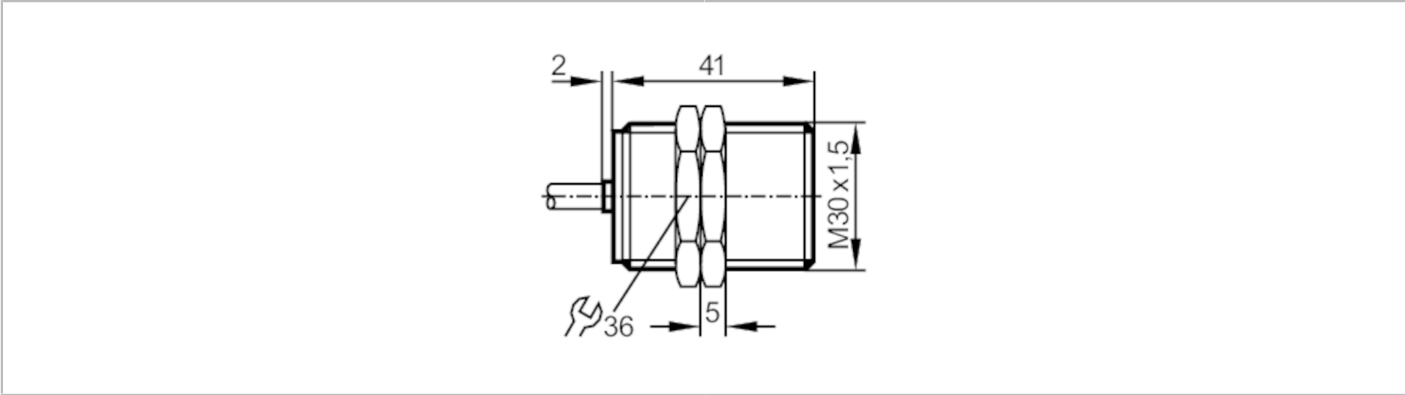


Induktiver NAMUR-Sensor

IIA2010-N/10M/1D/1G/2G

Auslaufartikel
Auslaufdatum: 31.03.2026

Alternativartikel: NI5002
Beachten Sie bei der Auswahl des Alternativartikels und des Zubehörs eventuell abweichende technische Daten.



Produktmerkmale	
Elektrische Ausführung	NAMUR
Ausgangsfunktion	Öffner
Schaltabstand [mm]	10
Gehäuse	Gewindebauform
Abmessungen [mm]	M30 x 1,5 / L = 41
Elektrische Daten	
Anschluss an Schaltverstärker	ja
Schaltverstärker	Anschluss an bescheinigte eigensichere Stromkreise mit den Höchstwerten: U = 15 V / I = 50 mA / P = 120 mW
Nennspannung DC [V]	8,2; (1kΩ)
Anschlussspannung DC [V]	7,5...30; (bei Anwendung außerhalb des Ex-Bereichs)
Stromaufnahme [mA]	< 1; (sperrend; leitend: > 2,1)
Schutzklasse	III
Ausgänge	
Elektrische Ausführung	NAMUR
Ausgangsfunktion	Öffner
Dauerhafte Strombelastbarkeit des Schaltausgangs DC [mA]	30; (bei Anwendung außerhalb des Ex-Bereichs)
Schaltfrequenz DC [Hz]	450
Erfassungsbereich	
Schaltabstand [mm]	10
Realschaltabstand Sr [mm]	10 ± 10 %
Genauigkeit / Abweichungen	
Korrekturfaktor	Stahl: 1 / Edelstahl: 0,7 / Messing: 0,5 / Aluminium: 0,4 / Kupfer: 0,3



## Induktiver NAMUR-Sensor

IIA2010-N/10M/1D/1G/2G

Hysterese	[% von Sr]	1...15
Schaltpunktdrift	[% von Sr]	-10...10
Umgebungsbedingungen		
Umgebungstemperatur	[°C]	-20...80
Schutzart		IP 67
Zulassungen / Prüfungen		
Zulassung	PTB 01 ATEX 2191; BVS 04 ATEX E 153 X; IECEx BVS 06.0003X; TIIS TC16109	
ATEX GeräteKennzeichnung	<div>II 1G Ex ia IIB T6 Ga Ta -20...70°C</div>	
	<div>II 1G Ex ia IIB T5 Ga Ta -20...80°C</div>	
	<div>II 2G Ex ia IIC T6 Gb Ta -20...70°C</div>	
	<div>II 2G Ex ia IIC T5 Gb Ta -20...80°C</div>	
	<div>II 1D Ex ia IIIC T200 90°C Da Ta: -20...70°C</div>	
	<div>II 1D Ex ia IIIC T200 100° C Da Ta: -20...80°C</div>	
EMV	EN 60947-5-6	
Schock-/Schwingbeanspruchung	30 g (11 ms) / 10-55 Hz (1 mm)	
MTTF	[Jahre]	4697
Sicherheitskennwerte		
Max. Eigenkapazität	[nF]	147
Max. Eigeninduktivität	[µH]	148
Mechanische Daten		
Gewicht	[g]	537
Gehäuse	Gewindebauform	
Einbauart	bündig einbaubar	
Abmessungen	[mm]	M30 x 1,5 / L = 41
Gewindebezeichnung	M30 x 1,5	
Werkstoffe	Messing spezialbeschichtet; aktive Fläche: PBT	
Zubehör		
Lieferumfang	Befestigungsmuttern: 2	
Bemerkungen		
Verpackungseinheit	1 Stück	

# NI5012



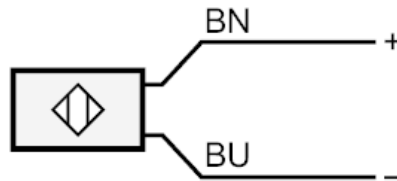
## Induktiver NAMUR-Sensor

IIA2010-N/10M/1D/1G/2G

### Elektrischer Anschluss

Kabel: 10 m, PVC; 2 x 0,5 mm<sup>2</sup>

### Anschluss



BN =	Adernfarben :
BU =	braun
	blau